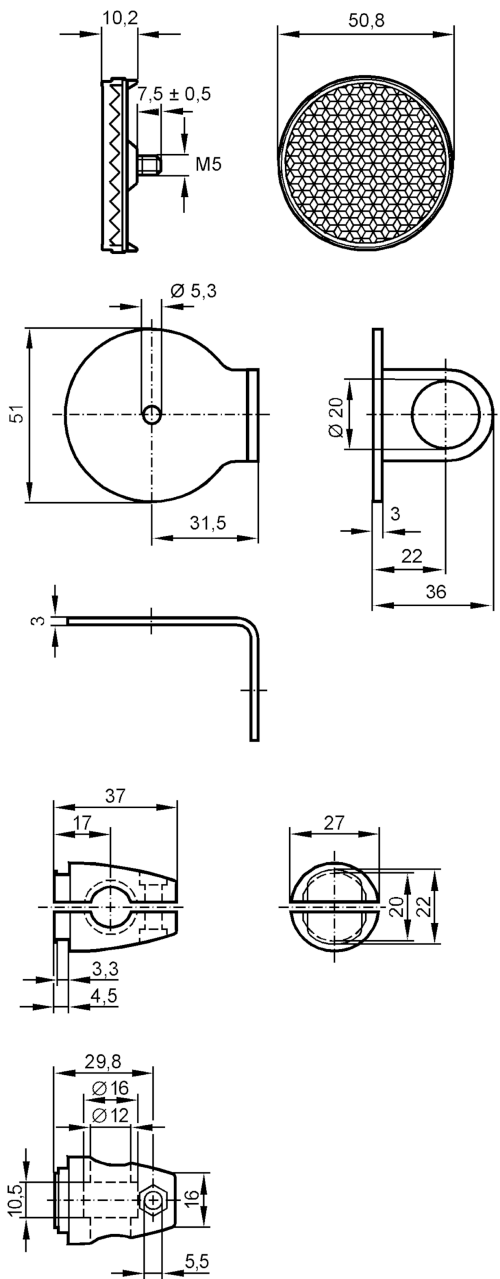




Set de montaje para reflectores

SYSTEM COMPONENT REFLECTOR



Campo de aplicación

Versión

Montaje con cilindro de fijación, para reflector

Datos mecánicos

Peso

[g]

248,5

Tipo de montaje

libre; (M10)

Materiales

accesorio de sujeción: inox (1.4571 / 316Ti); Cilindro de fijación: inox (1.4408 / 303)

Accesorios

Componentes incluidos

Tornillo cilíndrico: 1 x M10 x 55

Notas

Cantidad por pack

1 unid.