

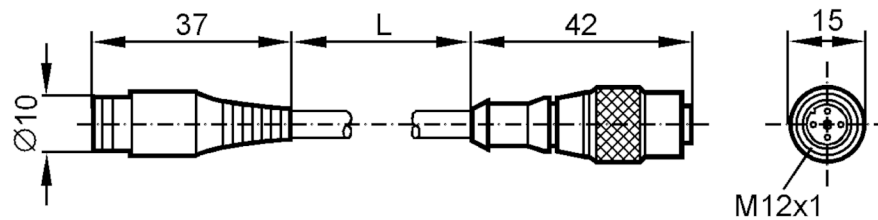
# E10815



## Prolongador

VDOGH040MSS00,2A03STGX030

Este artículo ya no está disponible - ficha de archivo



### Datos eléctricos

Tensión de alimentación [V] 10...55 DC

### Condiciones ambientales

Temperatura ambiente [°C] -25...70

Grado de protección IP 65

### Datos mecánicos

Materiales TPU

Material de la tuerca de unión latón, niquelado / latón, niquelado

### Notas

Cantidad por pack 1 unid.

### Conexión eléctrica - Conector macho

Conector: 1 x Torson, recto; cuerpo: TPU; bloqueo: latón, niquelado



# E10815



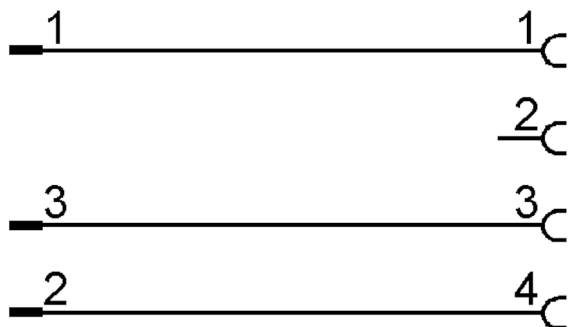
## Prolongador

VDOGH040MSS00,2A03STGX030

### Conexión eléctrica

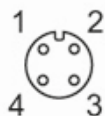
Cable: 0,2 m, PUR / PVC

### Conexión



### Conexión eléctrica - Toma

Conector: 1 x M12, recto; cuerpo: TPU; bloqueo: latón, niquelado



Este artículo ya no está disponible - ficha de archivo