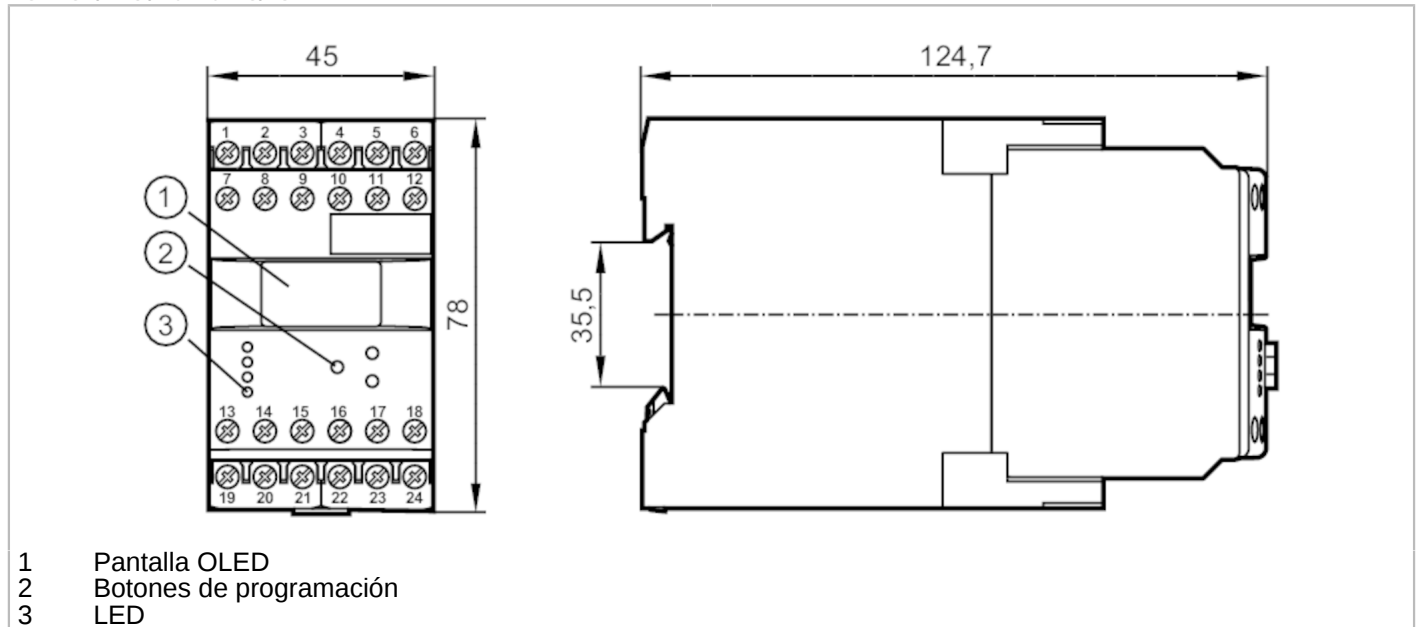




## Unidad de evaluación para supervisión de señales analógicas estándar

MONITOR/AL-3 /110-240VAC/DC



- 1 Pantalla OLED
- 2 Botones de programación
- 3 LED



### Características del producto

Carcasa	Montaje en guía
Dimensiones [mm]	78 x 45 x 124,7

### Campo de aplicación

Aplicación	Conmutador del valor límite de dos canales para señales analógicas normales
------------	---

### Datos eléctricos

Tensión nominal AC [V]	110...240
Tensión nominal DC [V]	27
Tolerancia de la tensión nominal [%]	< 10
Tolerancia de la tensión nominal 2 [%]	20...10
Frecuencia nominal AC [Hz]	50...60
Potencia absorbida [W]	5
Energía auxiliar para sensores DC [V]	19,6...27,7; (SELV, ≤ 150 mA)

### Condiciones ambientales

Temperatura ambiente [°C]	-40...60
Temperatura de almacenamiento [°C]	-40...85
Humedad relativa del aire máx. [%]	80; (40 °C: 50 %)
Grado de protección	IP 50
Grado de protección de los bornes	IP 20



## Unidad de evaluación para supervisión de señales analógicas estándar

MONITOR/AL-3 /110-240VAC/DC

### Homologaciones / pruebas

CEM	EN 61010	2011
	EMV 89/336/EWG	
	EN 61000-6-2	2005
	EN 61000-6-4	2007

### Datos mecánicos

Peso	[g]	375
Carcasa		Montaje en guía
Dimensiones	[mm]	78 x 45 x 124,7
Materiales		plástico

### Indicaciones / elementos de mando

Indicador	Estado de conmutación	LED, verde
		Pantalla OLED, 128 x 64 autoiluminada

### Conexión eléctrica

bornes duales: 2 x ...2,5 mm<sup>2</sup>; AWG 14

1	24 V DC Tensión de alimentación (L-)
2	24 V DC Tensión de alimentación (L+)
3	Alimentación Transistor salidas (L+)
4	entrada analógica GND
5	entrada analógica In1 (0/4...20 mA)
6	entrada analógica In2 (0/4...20 mA)
7	AC Tensión de alimentación (L)
8	AC Tensión de alimentación (N)
9	no utilizado
10	24 V DC Alimentación del sensor (L+)
11	24 V DC Alimentación del sensor (L-)
12	Transistor salida supervisión de señales pnp
13	relé Out1 contacto común
14	relé Out1 contacto normalmente abierto
15	relé Out1 contacto normalmente cerrado
16	Transistor salida Out1 pnp
17	Release 1/2 pnp (+ 24 V DC)
18	Reset 1/2 pnp (+ 24 V DC)
19	relé Out2 contacto común
20	relé Out2 contacto normalmente abierto
21	relé Out2 contacto normalmente cerrado
22	Salida analógica Out3 0/4...20 mA (+)
23	Salida analógica Out3 0/4...20 mA (-)
24	Transistor salida Out2 pnp