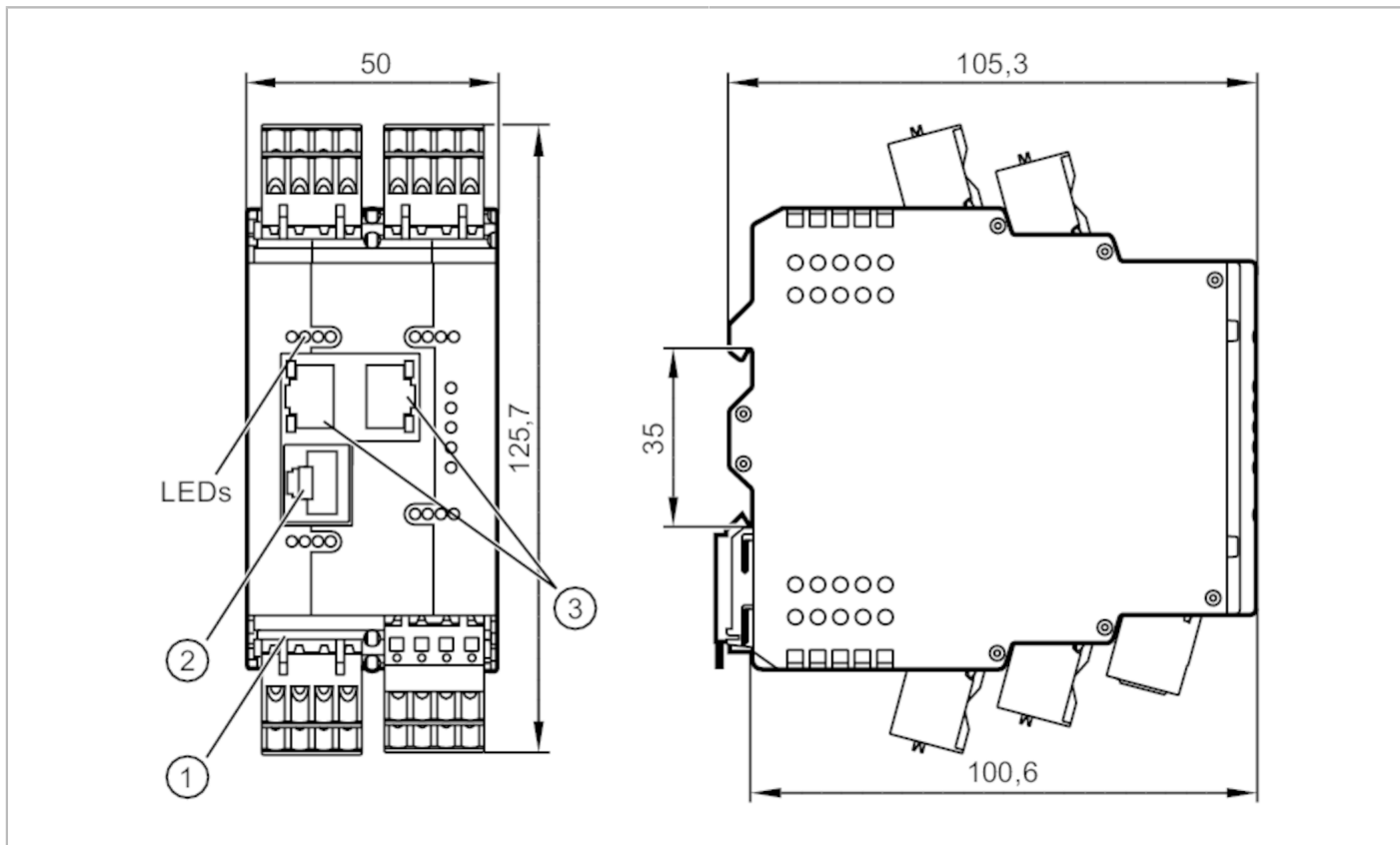


# AL1970



## Maître IO-Link avec interface POWERLINK

IO-Link Master CL PLI 8P IP20



Application	
Application	Modules E/S pour l'utilisation en armoire électrique
Données électriques	
Tension d'alimentation [V]	20...30 DC; (US ; selon TBTS/TBTP)
Consommation [mA]	300...3900; (US)
Classe de protection	III
Alimentation capteurs US	
Courant de sortie total [A]	3,6
Entrées/sorties	
Nombre total des entrées et sorties	16; (configurable)
Nombre des entrées et sorties	Nombre des entrées TOR: 8; Nombre des sorties TOR: 8
Entrées	
Nombre des entrées TOR	8; (IO-Link Port Class A)
Niveau du signal logique haut [V]	11...30
Niveau du signal logique bas [V]	0...5
Protection courts-circuits des entrées TOR	oui
Sorties	
Nombre des sorties TOR	8; (IO-Link Port Class A)
Courant max. par sortie [mA]	300



## Maître IO-Link avec interface POWERLINK

IO-Link Master CL PLI 8P IP20

Résistance courts-circuits	oui
<b>Interfaces</b>	
Interface de communication	Ethernet; IO-Link
<b>Ethernet - POWERLINK</b>	
Standard de transmission	10Base-T; 100Base-TX
Taux de transmission	10 MBit/s; 100 MBit/s
Protocole	POWERLINK
Réglages usine	Adresse IP: 192.168.100.1 masque de sous-réseau: 255.255.255.0 adresse IP passerelle: 0.0.0.0 adresse MAC: voir l'étiquette
<b>Ethernet - Internet of Things</b>	
Standard de transmission	10Base-T; 100Base-TX
Taux de transmission	10 MBit/s; 100 MBit/s
Protocole	MQTT JSON
Réglages usine	Adresse IP: 169.254.x.x masque de sous-réseau: 255.255.0.0 adresse IP passerelle: 0.0.0.0 adresse MAC: voir l'étiquette
<b>IO-Link Master</b>	
Type de transmission	COM1 (4,8 kBaud); COM2 (38,4 kBaud); COM3 (230,4 kBaud)
Révision IO-Link	1.1
Nombre de ports classe A	8
<b>Conditions d'utilisation</b>	
Température ambiante [°C]	-25...65
Température de stockage [°C]	-25...85
Humidité relative de l'air max. [%]	90
Indice de protection	IP 20
<b>Tests / homologations</b>	
CEM	EN 61000-6-2
	EN 61000-6-4
MTTF [Années]	78
<b>Données mécaniques</b>	
Poids [g]	340,9
Matières	boîtier: PA orange
<b>Accessoires</b>	
Fourniture	cages à ressort: 9
<b>Remarques</b>	
Remarques	Pour plus d'informations voir la notice d'instructions.
Unité d'emballage	1 pièces



## Maître IO-Link avec interface POWERLINK

IO-Link Master CL PLI 8P IP20

### Raccordement électrique

#### alimentation en tension X31

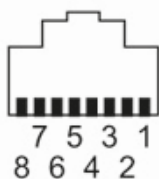
1	GND (US)
2	GND (US)
3	+ 24 V DC (US)
4	+ 24 V DC (US)

#### IO-Link Port Class A X01...X08

1	Alimentation des capteurs (US) L+
2	Entrée TOR
3	Alimentation des capteurs (US) L-
4	C/Q IO-Link

### Raccordement électrique - Ethernet

Connecteur: RJ45



#### Powerlink X21, X22

1	TX +
2	TX -
3	RX +
4	non utilisé
5	non utilisé
6	RX -
7	non utilisé
8	non utilisé

#### IoT X23

1	TX +
2	TX -
3	RX x
4	non utilisé
5	non utilisé
6	RX -
7	non utilisé
8	non utilisé