

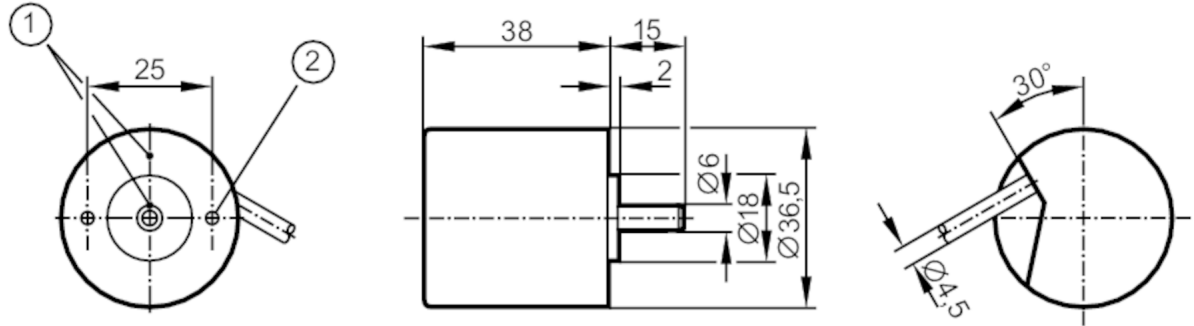
# RB1013



솔리드 (Solid) 축을 보유한 인크리멘탈 엔코더

RB-0360-I05/L2

제품번호가 더 이상 유효하지 않음 - 보관 항목 (아카이브)



- 1 참조표
- 2 M3 길이 5 mm



## 제품 특성

해상도	360 해상도
축 디자인	솔리드 (Solid) 축
축 직경 [mm]	6

## 전기적 데이터

동작 전압 허용오차 [%]	10
동작 전압 [V]	5 DC
전류소모 [mA]	150

## 출력

전기적 디자인	TTL
각각의 출력에 대한 전기 적재력 [mA]	20
스위치 주파수 [kHz]	300
A 와 B사이의 단계차이 [°]	90

## 측정 범위 / 설정 범위

해상도	360 해상도
-----	---------

## 작동 조건

주변온도 [°C]	-20...100
저장온도 [°C]	-30...100
최대 상대 공기습도 [%]	98
보호등급	IP 64

## 테스트 / 인증서

쇼크 내구성	100 g (6 ms)
진동 내구성	10 g (55...2000 Hz)

# RB1013



## 솔리드 (Solid) 축을 보유한 인크리멘탈 엔코더

RB-0360-I05/L2

기계적 데이터		
크기	[mm]	Ø 36,5 / L = 38
재질		알루미늄
최대 회전, 기계적	[U/min]	10000
최대 시작 토크	[Nm]	1
기준 온도 토크	[°C]	20
축 디자인		솔리드 (Solid) 축
축 직경	[mm]	6
축 재질		강철
최대 축방향 하중 (축의 끝에)	[N]	5
최대 축 반경방향 하중 (축의 끝에)	[N]	10

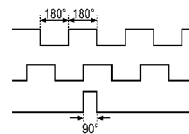
## 전기적 연결

케이블: 2 m, PUR; 방사방향, 또한 축 방향에 사용됨

갈색	A
녹색	A 도치됨
회색	B
분홍색	B 도치됨
적색	0_색인
흑색	0_색인 도치됨
청색	L+ 센서
흰색	0V 센서
갈색 / 녹색	L+ (Up)
흰색 / 녹색	0V (Un)
보라색	장애 도치됨
화면	하우징

## 다이아그램 및 그래프

전기충격 도표



출력 A  
출력 B  
0\_색인

제품번호가 더 이상 유효하지 않음 - 보관 항목 (아카이브)