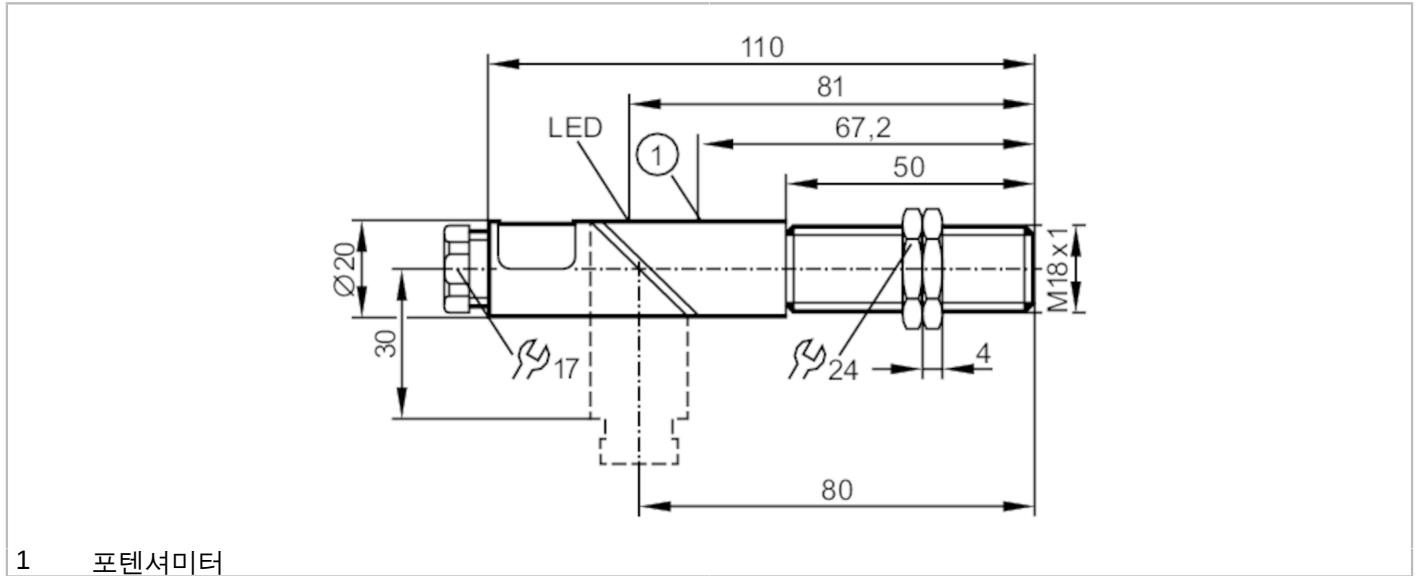


# KG5040



정전 용량형 센서  
KGE2008-FRKG/NI



1    포텐서미터



제품 특성	
전기적 디자인	PNP/NPN
출력 기능	normally open / normally closed; (선택 가능함)
검출간격 [mm]	2,5...8
하우징	나선형 홈이 파여진 형태
크기 [mm]	M18 x 1 / L = 110
전기적 데이터	
동작 전압 [V]	10...55 DC
보호 클래스	II
출력	
전기적 디자인	PNP/NPN
출력 기능	normally open / normally closed; (선택 가능함)
최대 전압강하 스위칭 출력 DC [V]	4,6
최소부하전류 [mA]	4
최대 누수 전류 [mA]	1
스위칭 출력 DC의 영구적 전류 등급 [mA]	200; (400 (...50 °C))
스위칭 주파수 DC [Hz]	50
쇼트 방지	yes
과부하 방지	yes
범위	
검출간격 [mm]	2,5...8
감지 범위 조절 가능	yes
공장설정 감지범위 [mm]	8
실제 감지범위 Sr [mm]	8 ± 10 %
작업거리 [mm]	0...6,5

# KG5040



## 정전 용량형 센서

KGE2008-FRKG/NI

정확성 / 편차		
교정 계수		유리: 0,4 / 물: 1 / 세라믹: 0,2 / PVC: 0,2
히스테리시스	[Sr 의 %]	1...15
접합점 드리프트	[Sr 의 %]	-15...15
작동 조건		
주변온도	[°C]	-25...80
보호등급		IP 65
테스트 / 인증서		
EMC		EN 60947-5-2
MTTF	[년 (해)]	497
기계적 데이터		
무게	[g]	80,5
하우징		나선형 홈이 파여진 형태
설치방식		돌출형 마운팅
크기	[mm]	M18 x 1 / L = 110
스레드 지정		M18 x 1
재질		PBT
디스플레이 / 작동 요소		
디스플레이	스위칭 상태	1 x LED, 황색
액세서리		
액세서리 (공급됨)		잠금 너트: 2 나사 드라이버: 1
비고		
포장당		1 갯수
전기적 연결		
터미널: ...2,5 mm <sup>2</sup> ; 케이블 피복: Ø 4,5...10 mm; 케이블 글랜드: M16 X 1,5		
연결부		

