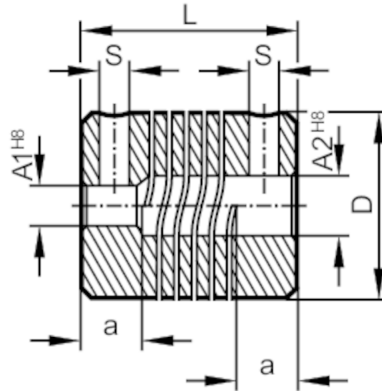


# E60027



## 엔코더용 유연한 커플링

COUPLING 25-6-8-24-SV



### 기계적 데이터

무게	[g]	27,4
재질		알루미늄
외부 직경 D	[mm]	25
내부 직경 A1	[mm]	6
내부 직경 A2	[mm]	8
길이 L	[mm]	24
클램핑 허브 깊이	[mm]	7
클램프 나사	[mm]	M4
최대 회전, 기계적	[U/min]	8000
방사축 주파의 최대 허용오차	[mm]	± 0,5
최대 방사 축 정렬불량	[mm]	± 0,3
최대 각도 변위	[°]	± 4,0

### 비고

비고	표시된 데이터는 23 ° C의 주변 온도에서 상단부의 허브 보링을 가진 커플링에 적용됩니다. 방사오차, 각도오차 그리고 축 방향의 오차를 위한 값은, 작동중에 그들의 최대치를 한꺼번에 도달해서는 안되는 최고의 값을 일컫음.
포장당	1 갯수