

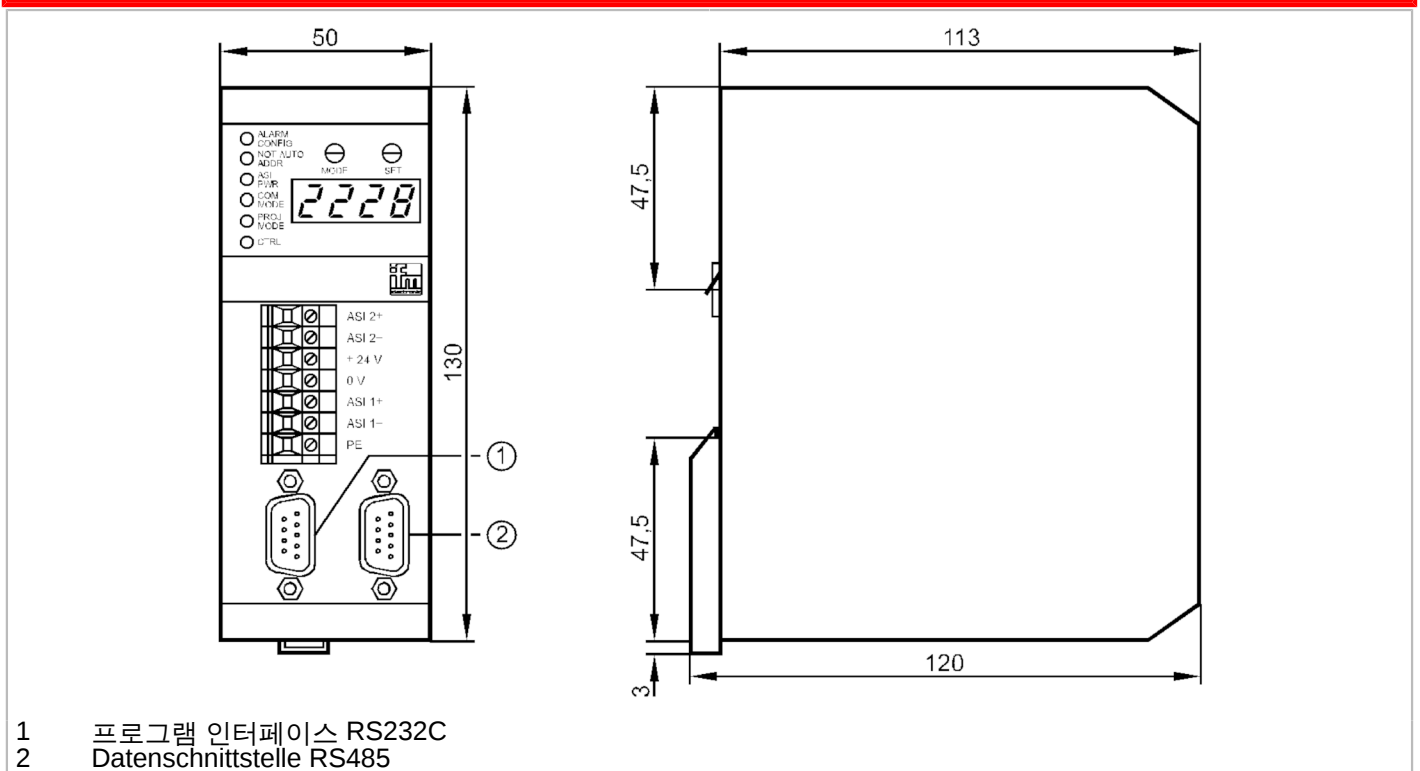
# AC1012



## AS 인터페이스 PLC

Contr 2MSTR 1RS232C 1RS485

제품번호가 더 이상 유효하지 않음 - 보관 항목 (아카이브)



### 어플리케이션

어플리케이션: 신호를 미리 조정하기 위한 작은 조정기

### 전기적 데이터

동작 전압 [V]	22...30 DC; (24 DC; PELV 준수)
절연 등급 [V]	500
AS-i로부터의 최대 전류 소모 [mA]	80
전기적 분리	yes

### 출력

전기적 디자인: AS-i

### 인터페이스

통신 인터페이스: RS232

### RS232

R232 인터페이스 수	1
전송 속도	4800...62400 Baud
커넥터 타입	SUB-D
사용 유형	프로그래밍

### 작동 조건

주변온도 [°C]	0...60
저장온도 [°C]	-20...70
보호등급	IP 20

# AC1012



## AS 인터페이스 PLC

Contr 2MSTR 1RS232C 1RS485

테스트 / 인증서		
쇼크/진동 내구성	< 15 g (11ms) / < 55 Hz (0.5mm)	
AS-i 특성값		
AS-i-프로필	M1	
AS-i-증명서	22505	
기계적 데이터		
하우징	DIN 레일 모니터링을 위한 하우징	
재질	알루미늄	
디스플레이 / 작동 요소		
디스플레이	기능 체크	2 x LED, 적색
		2 x LED, 녹색
		2 x LED, 황색
비고		
포장당	1 갯수	
전기적 연결		
스크류 터미널: 7 x		
연결부		

7	AS-i 2+
6	AS-i 2-
5	+ 24 V
4	0 V
3	AS-i 1+
2	AS-i 1-
1	PE

제품번호가 더 이상 유효하지 않음 - 보관 항목 (아카이브)