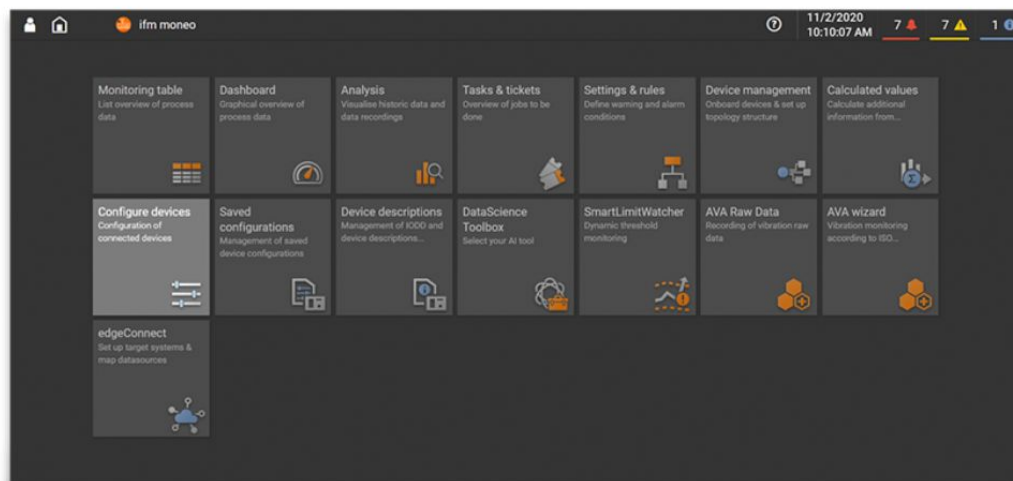




per l'utilizzo con file GSDML di master IO-Link AL14xx di ifm

moneo|configure PLC Toolbox



Applicazione	
Applicazione	per l'utilizzo con file GSDML di master IO-Link AL14xx di ifm
Applicazione	estensione di un file GSDML di master IO-Link AL14xx ifm con parametri del dispositivo IO-Link
Configurazione	creazione di un file GSDML
Compatibilità	compatibile con i file GSDML dei prodotti AL14xx e con tutti i dispositivi IO-Link secondo le attuali specifiche IO-Link
Gestione dei dati	integrazione dei parametri di dispositivi IO-Link nel file GSDML selezionato
Parametrizzazione	scrivere i parametri del dispositivo selezionato in un subplot del file GSDML
	visualizzazione dei dispositivi IO-Link già integrati



Licenza per add-on di parametrizzazione GSDML

moneo configure PLC tools LIC

Interfaccia utente	L'interfaccia utente è integrata nella funzione dashboard di moneo configure (SA) visualizzazione di tutte le integrazioni già eseguite e dell'azione corrente visualizzazione dello spazio ancora libero e di quello già utilizzato per ogni subslot visualizzazione dei parametri attualmente selezionati
Funzioni IO-Link	selezione personalizzata dei parametri IO-Link da integrare
Software / Programmazione	
Lingua	tedesco; inglese; francese; italiano; spagnolo; portoghese; cinese; giapponese; coreano; russo
Supporto dati	download
Tipo di licenza	licenza singola
Classe di licenza	versione completa
Requisiti del sistema	
Min. impulso CPU	2,3 GHz
Min. numero nuclei CPU	4
Min. RAM	8 GB
Min. risoluzione grafica	1920 x 1080
Interfaccia dispositivo necessaria	USB; LAN Adapter - RJ45
Scheda di rete	Ethernet 1 Gbit
Protocollo di rete	Ethernet TCP/IP
Sistema operativo	Microsoft Windows 10 64 Bit; Microsoft Windows Server 2016; Microsoft Windows Server 2019; Microsoft Windows Server 20H2
Browser	Google Chrome; Mozilla Firefox; (versioni supportate: vedere attuali note di rilascio)
Software necessario	moneo software download moneo configure SA moneo configure