

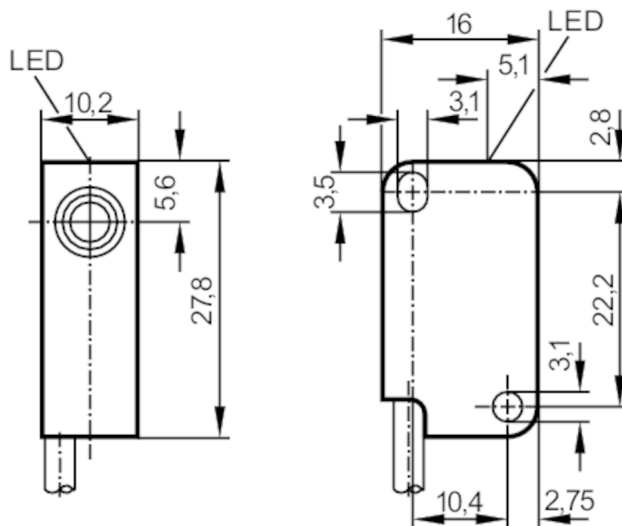
IS5007



Sensore induttivo

IS-3002-ANOG/6M

Articolo non più disponibile - Scheda archivio



Caratteristiche del prodotto

Modello elettrico	NPN
Funzione uscita	NO
Distanza di commutazione [mm]	2
Corpo	parallelepipedo
Dimensioni [mm]	28 x 10 x 16

Dati elettrici

Tensione di esercizio [V]	10...36 DC
Corrente assorbita [mA]	15; (24 V)
Classe di isolamento	III
Protezione da inversione di polarità	no

Uscite

Modello elettrico	NPN
Funzione uscita	NO
Max. caduta di tensione uscita di commutazione DC [V]	1
Permanente capacità di corrente dell'uscita di commutazione DC [mA]	200
Frequenza di commutazione DC [Hz]	800
Protezione da cortocircuito	no
Resistente a sovraccarico	no

IS5007



Sensore induttivo

IS-3002-ANOG/6M

Campo di rilevamento		
Distanza di commutazione	[mm]	2
Distanza di commutazione reale Sr	[mm]	2 ± 10 %
Distanza operativa	[mm]	0...1,6
Precisione / Deriva		
Fattore di correzione		acciaio: 1 / acciaio inox: 0,7 / ottone: 0,5 / alluminio: 0,4 / rame: 0,3
Isteresi	[% di Sr]	1...15
Deriva del punto di commutazione	[% di Sr]	-10...10
Condizioni ambientali		
Temperatura ambiente	[°C]	-25...80
Grado di protezione		IP 67
Test / Certificazioni		
EMC		EN 60947-5-2
		EN 55011
		Classe B
MTTF	[anni]	2791
Dati meccanici		
Corpo		parallelepipedo
Montaggio		montaggio schermato
Dimensioni	[mm]	28 x 10 x 16
Materiali		PBT
Coppia di serraggio	[Nm]	< 0,5; (con rondella)
Elementi di indicazione e comando		
Indicazione	Stato di commutazione	1 x LED, giallo
Osservazioni		
Quantità		1 pezzo

IS5007



Sensore induttivo

IS-3002-ANOG/6M

Collegamento elettrico

Cavo: 6 m, PVC; 3 x 0,14 mm²

Collegamento



Colori dei fili conduttori :

BN = marrone
BU = blu
BK = nero