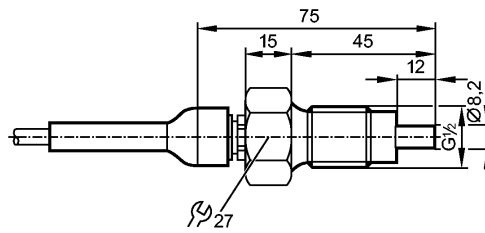


SF311A

SFR12ADB/1/2G /6M

Strömungssensoren



Produktmerkmale

Strömungssensor zum Anschluss an Auswerteeinheit

Gewindebauform

Anschlussleitung

Prozessanschluss: G ½ A

Umgebungstemperatur -20...60 °C

ATEX-Zulassung

Gruppe II, Kategorie 1/2G

Zone 0 / Zone 1

Einsatzbereich

Einsatzbereich Flüssige und gasförmige Medien

Druckfestigkeit [bar] 300

Mediumtemperatur [°C] -20...60

Elektrische Daten

Anschluss an Auswerteelektronik VS2000 Exi (PTB 01 ATEX 2075)

Mess- / Einstellbereich

Flüssige Medien

Einstellbereich [cm/s] 3...300

Größte Empfindlichkeit [cm/s] 3...60

Gasförmige Medien

Einstellbereich [cm/s] 200...2000 *)

Größte Empfindlichkeit [cm/s] 200...800 *)

Genauigkeit / Abweichungen

Temperaturgradient [K/min] 15

Reaktionszeiten

Ansprechzeit [s] 1...10

Umgebungsbedingungen

Schutzart IP 67

Zulassungen / Prüfungen

Zulassung DMT 03 ATEX E 090 X
TIIS TC17434
IECEX BVS 11.0017 X

Gerätekenzeichnung II 1/2G Ex ia IIC T4 Ga/Gb4

Schockfestigkeit DIN IEC 68-2-27: 40 g (11 ms)

Vibrationsfestigkeit DIN IEC 68-2-6: 10 g (55...2000 Hz)

MTTF [Jahre] 8648

Sicherheitskennwerte

Eigenkapazität [nF] 1,2

SF311A

SFR12ADB/1/2G /6M

Strömungssensoren

Eigeninduktivität	[μH]	6
Temperaturklasse		T4

Mechanische Daten

Prozessanschluss		G ½ A
Werkstoffe in Kontakt mit dem Medium		V4A (1.4404)
Gehäusewerkstoffe		V4A (1.4404)
Stablänge L	[mm]	12
Einbaulänge EL	[mm]	45
Gewicht	[kg]	0,458

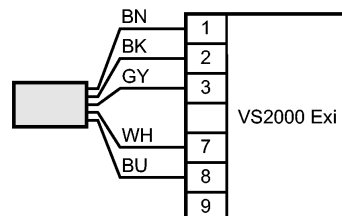
Elektrischer Anschluss

Anschluss		TPE-S-Kabel / 6 m; 5 x 0,34 mm ²
Maximale Leitungslänge	[m]	100 (5 x 0,5mm ²)

Anschlussbelegung

Adernfarben

BN	braun
BU	blau
BK	schwarz
WH	weiß
GY	grau



Bemerkungen

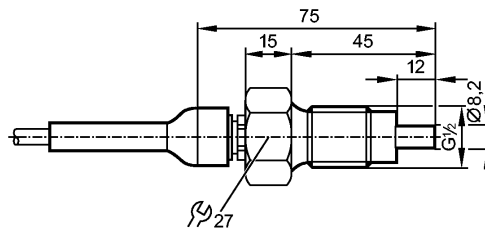
Bemerkungen	<p>Die Baumusterprüfung nach 94/9/EG (ATEX) berücksichtigt grundsätzlich nur atmosphärische Bedingungen (0,8...1,1 bar). Der Einsatz bei Drücken außerhalb dieses Bereichs muss vom Anwender beurteilt und freigegeben werden. Beachten Sie die Betriebsanleitung und die Baumusterprüfbescheinigung.</p> <p>*) bezogen auf Luft</p>
-------------	--

Verpackungseinheit	[Stück]	1
--------------------	---------	---

SF311A

SFR12ADB/1/2G /6M

Flow sensors



Product characteristics

Flow sensor for connection to evaluation units
Threaded type
Cable
Process connection: G 1/2 A
Ambient temperature -20...60 °C
ATEX approval
Group II, category 1/2G
Zone 0 / Zone 1

Application

Application	liquids and gases
Pressure rating [bar]	300
Medium temperature [°C]	-20...60

Electrical data

Connection to control monitor	VS2000 Exi (PTB 01 ATEX 2075)
-------------------------------	-------------------------------

Measuring / setting range

Liquids	
Setting range [cm/s]	3...300
Greatest sensitivity [cm/s]	3...60
Gases	
Setting range [cm/s]	200...2000 *)
Greatest sensitivity [cm/s]	200...800 *)

Accuracy / deviations

Max. temperature gradient of medium [K/min]	15
---	----

Reaction times

Response time [s]	1...10
-------------------	--------

Environment

Protection	IP 67
------------	-------

Tests / approvals

Approval	DMT 03 ATEX E 090 X TIIS TC17434 IECEX BVS 11.0017 X
Marking of the unit	Ex II 1/2G Ex ia IIC T4 Ga/Gb4
Shock resistance	DIN IEC 68-2-27: 40 g (11 ms)
Vibration resistance	DIN IEC 68-2-6: 10 g (55...2000 Hz)
MTTF [Years]	8648

Safety classification

SF311A

SFR12ADB/1/2G /6M

Flow sensors

Internal capacitance	[nF]	1.2
Internal inductance	[μH]	6
Temperature class		T4

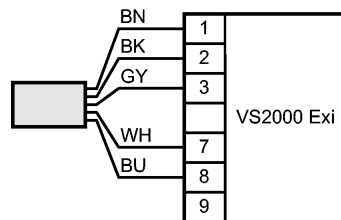
Mechanical data		
Process connection		G ½ A
Materials (wetted parts)		stainless steel 316L / 1.4404
Housing materials		stainless steel 316L / 1.4404
Probe length L	[mm]	12
Installation length EL	[mm]	45
Weight	[kg]	0.458

Electrical connection		
Connection		TPE-S cable / 6 m; 5 x 0.34 mm ²
Max. cable length	[m]	100 (5 x 0.5mm ²)

Wiring

Core colours

BN	brown
BU	blue
BK	black
WH	white
GY	grey

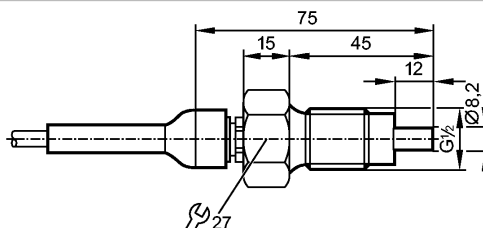


Remarks	
Remarks	In principle, the type test according to 94/9/EC (ATEX) only takes atmospheric conditions (0.8...1.1 bar) into account. For pressures outside this range use must be assessed and approved by the user. Adhere to the operating instructions and the type test certificate. *) referred to air
Pack quantity	[piece] 1

SF311A

SFR12ADB/1/2G /6M

Capteurs de débit



Caractéristiques du produit

Capteur de débit pour raccordement aux boîtiers de contrôle

Sonde filetage

Raccordement par câble

Raccord process: G 1/2 A

Température ambiante -20...60 °C

Homologation ATEX

Groupe II, catégorie 1/2G

Zone 0 / Zone 1

Application

Application	milieux liquides et gazeux	
Tenue en pression [bar]	300	
Température du fluide [°C]	-20...60	

Données électriques

Raccordement au boîtier électronique VS2000 Exi (PTB 01 ATEX 2075)

Etendue de mesure / plage de réglage

Milieux liquides		
Plage de réglage [cm/s]	3...300	
Meilleure sensibilité [cm/s]	3...60	
Milieux gazeux		
Plage de réglage [cm/s]	200...2000 *)	
Meilleure sensibilité [cm/s]	200...800 *)	

Exactitude / dérives

Gradient de température maxi du fluide [K/min] 15

Temps de réponse

Temps de réponse [s] 1...10

Conditions d'utilisation

Protection IP 67

Tests / Homologations

Homologation	DMT 03 ATEX E 090 X TIIS TC17434 IECEX BVS 11.0017 X	
Marquage de l'appareil	Ex II 1/2G Ex ia IIC T4 Ga/Gb4	
Tenue aux chocs	DIN CEI 68-2-27 :	40 g (11 ms)
Tenue aux vibrations	DIN CEI 68-2-6 :	10 g (55...2000 Hz)
MTTF [Années]	8648	

Classification de sécurité

SF311A

SFR12ADB/1/2G /6M

Capteurs de débit

Capacité propre	[nF]	1,2
Inductance propre	[μH]	6
Classe de température		T4

Données mécaniques

Raccord process		G ½ A
Matières en contact avec le fluide		inox (1.4404 / 316L)
Matières boîtier		inox (1.4404 / 316L)
Longueur de la sonde L	[mm]	12
Longueur d'installation EL	[mm]	45
Poids	[kg]	0,458

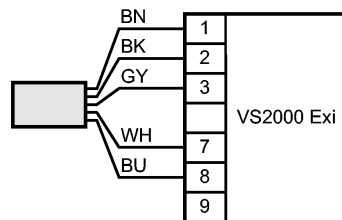
Raccordement électrique

Raccordement		câble TPE-S / 6 m; 5 x 0,34 mm ²
Longueur de câble maxi	[m]	100 (5 x 0,5mm ²)

Branchement

Couleurs des fils conducteurs

BN	brun
BU	bleu
BK	noir
WH	blanc
GY	gris



Remarques

Remarques	<p>En principe, les tests types selon 94/9/CE (ATEX) prennent seulement les conditions atmosphériques en compte (0,8...1,1 bar). En cas de pressions en-dehors de cette gamme, l'emploi doit être jugé et approuvé par l'utilisateur. Respecter la notice d'utilisation et le certificat de l'échantillon testé CE.</p> <p>*) par rapport à l'air</p>
-----------	---

Quantité	[pièce]	1
----------	---------	---