

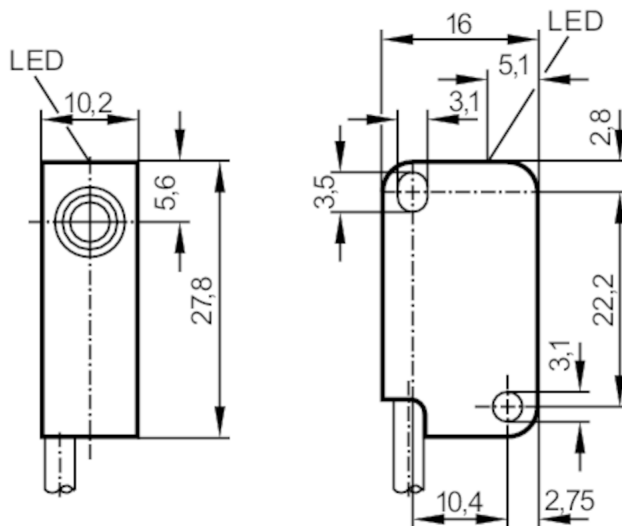
# IS5050



## Индуктивный датчик

IS-3002-BPOG/6M/PH

Артикул недоступен - архивная позиция



### Характеристики

Электрическое исполнение	PNP
Функция выходного сигнала	NO
Диапазон срабатывания [mm]	2
Корпус	Прямоугольный
Размеры [mm]	28 x 10 x 16

### Электронные данные

Рабочее напряжение [V]	10...36 DC; ("supply class 2" согласно cULus)
Потребление тока [mA]	15; (24 V)
Класс защиты	III
Защита от переплюсовки	нет

### Выходы

Электрическое исполнение	PNP
Функция выходного сигнала	NO
Макс. падение напряжения коммутационного выхода DC [V]	1
Постоянный ток нагрузки коммутационного выхода DC [mA]	200
Частота переключения DC [Hz]	800
Защита от короткого замыкания	нет
Защита от перегрузок по току	нет

# IS5050



## Индуктивный датчик

IS-3002-BPOG/6M/PH

Диапазон контроля		
Диапазон срабатывания	[mm]	2
Реальное расстояние срабатывания Sr	[mm]	2 ± 10 %
Рабочее расстояние срабатывания	[mm]	0...1,6
Точность/ погрешность		
Поправочный коэффициент		сталь: 1 / нерж.сталь: 0,7 / латунь: 0,4 / алюминий: 0,3 / медь: 0,2
Гистерезис	[% от Sr]	1...15
Смещение точки переключения	[% от Sr]	-10...10
Условия эксплуатации		
Температура окружающей среды	[°C]	-25...80
Степень защиты		IP 67
Испытания / одобрения		
ЭМС		EN 60947-5-2
		EN 55011
		класс B
MTTF	[годы]	3044
Механические данные		
Корпус		Прямоугольный
Монтаж		установка заподлицо
Размеры	[mm]	28 x 10 x 16
Материал		PBT (полибутилентерефталат)
Момент затяжки	[Nm]	< 0,5; (с омывателем)
Дисплей / Элементы управления		
Дисплей		Состояние выхода
		1 x светодиод, жёлтый
Примечания		
Упаковочная величина		1 шт.

# IS5050



## Индуктивный датчик

IS-3002-BPOG/6M/PH

### электрическое подключение

Кабель: 6 м, PVC (поливинилхлорид); высокогибкий; 3 x 0,14 mm<sup>2</sup>

### Соединение



Цвета жил :

BN =	коричневый
BU =	синий
BK =	черный