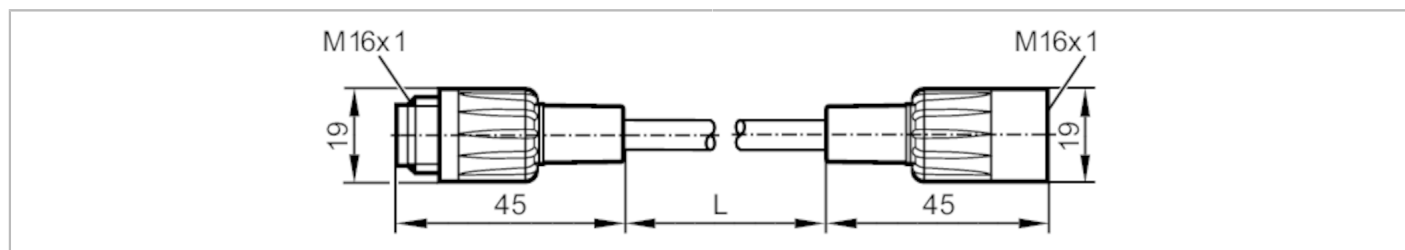


E2M204



Переходные кабели для камер с видео-выходом

CONNECTION CABLE M16 11M



Приложение

Особенности	без силикона; позолоченные контакты
Исполнение	камера с видео выходом O2M20x
Без силикона	да

Электронные данные

Рабочее напряжение [V]	< 60 DC
Класс защиты	II
Макс. общая токовая нагрузка [A]	4

Условия эксплуатации

Температура окружающей среды [°C]	-45...85
Степень защиты	IP 67

Механические данные

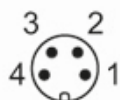
Вес [g]	589,5
Материал	корпус: PVC (поливинилхлорид); Уплотнение: EPDM
Материал накидной гайки	PVC (поливинилхлорид)

Примечания

Упаковочная величина	1 шт.
----------------------	-------

электрическое подключение - разъем

Разъем: 1 x M16, прямой; Блокировка: PVC (поливинилхлорид); Контакты: позолоченный; Момент затяжки: 0,6...1,5 Nm



E2M204



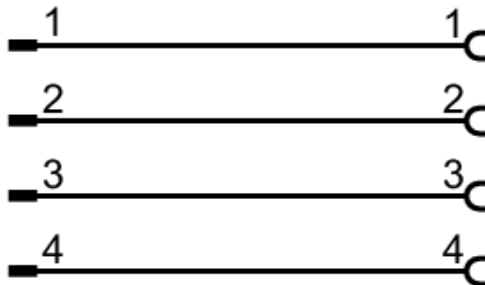
Переходные кабели для камер с видео-выходом

CONNECTION CABLE M16 11M

электрическое подключение

Кабель: 11 м, PVC (поливинилхлорид), черный, Ø 6 мм; 3 x 0,34 мм² / AWG 22 + 1 x 0,11 мм² / AWG 26

Соединение



электрическое подключение - Разъём

Разъем: 1 x M16, прямой; Блокировка: PVC (поливинилхлорид); Контакты: позолоченный; Момент затяжки: 0,6...1,5 Nm

