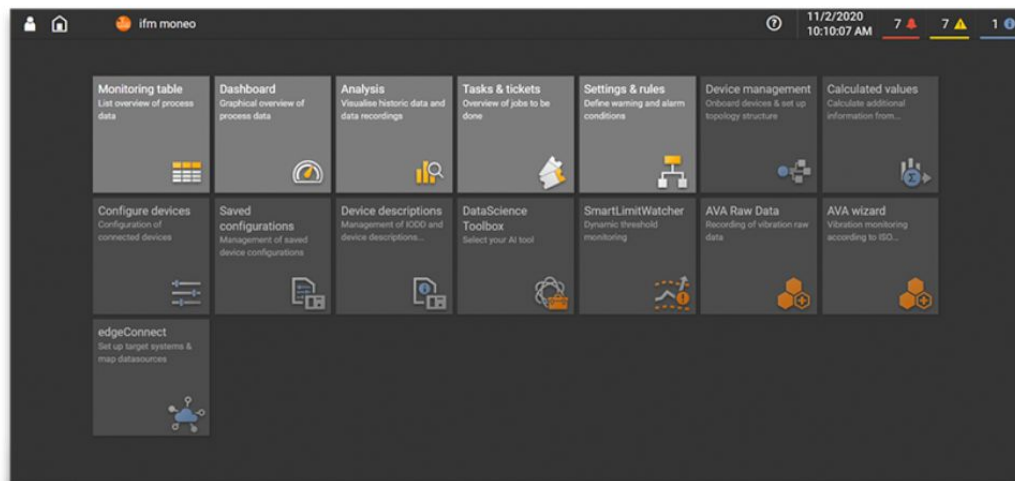




## Licenc az állapotfelügyeleti szoftverhez

moneo RTM License

# moneo | RTM



## Felhasználási terület

Alkalmazás	valós idejű állapotfelügyelet (Real Time Maintenance)
Konfigurálás	a csatlakozási veszteségek és határértékek meghatározása riasztás funkció felhasználó-specifikus beállítása
Kompatibilitás	kompatibilis az IO-Linkkel az IO-Link Közösség jelenlegi specifikációi szerint
Csatlakoztathatóság	IO-Link masterek és készülékek VSE diagnosztikai elektronika rezgésérzékelőkhöz
Készülékkezelés	IO-Link masterek és készülékek hozzáadása hálózati keresés segítségével Üzemi struktúrák létrehozása a navigátorban Drag & Drop segítségével adatforrások egyéni elnevezése
Adatkezelés	folyamatadatok élő megjelenítése monitor táblázatban
Felügyelet	riasztás a kapcsolat megszakadása és túllépett határértékek esetén adatok és készülékek állapotkijelzése káresemények értelmezése az elemzési funkción keresztül

# QMR001



## Licenc az állapotfelügyeleti szoftverhez

moneo RTM License

Felhasználói interfész	a vezérlőpultok felhasználó-specifikus megjelenítése
<b>Szoftver / programozás</b>	
Nyelv	német; angol; Francia; Olasz; Spanyol; Portugál; Kínai; Japán; Koreai; Orosz
Adathordozó	letöltés
Licenz típusa	egyszeri licenc
Licenc osztály	teljes változat
<b>Rendszer feltételek</b>	
További szükséges szoftver	moneo software download
	moneo OS license
	moneo edgeConnect
	moneo infopoints
<b>Mechanikai adatok</b>	
Súly [g]	0,001