

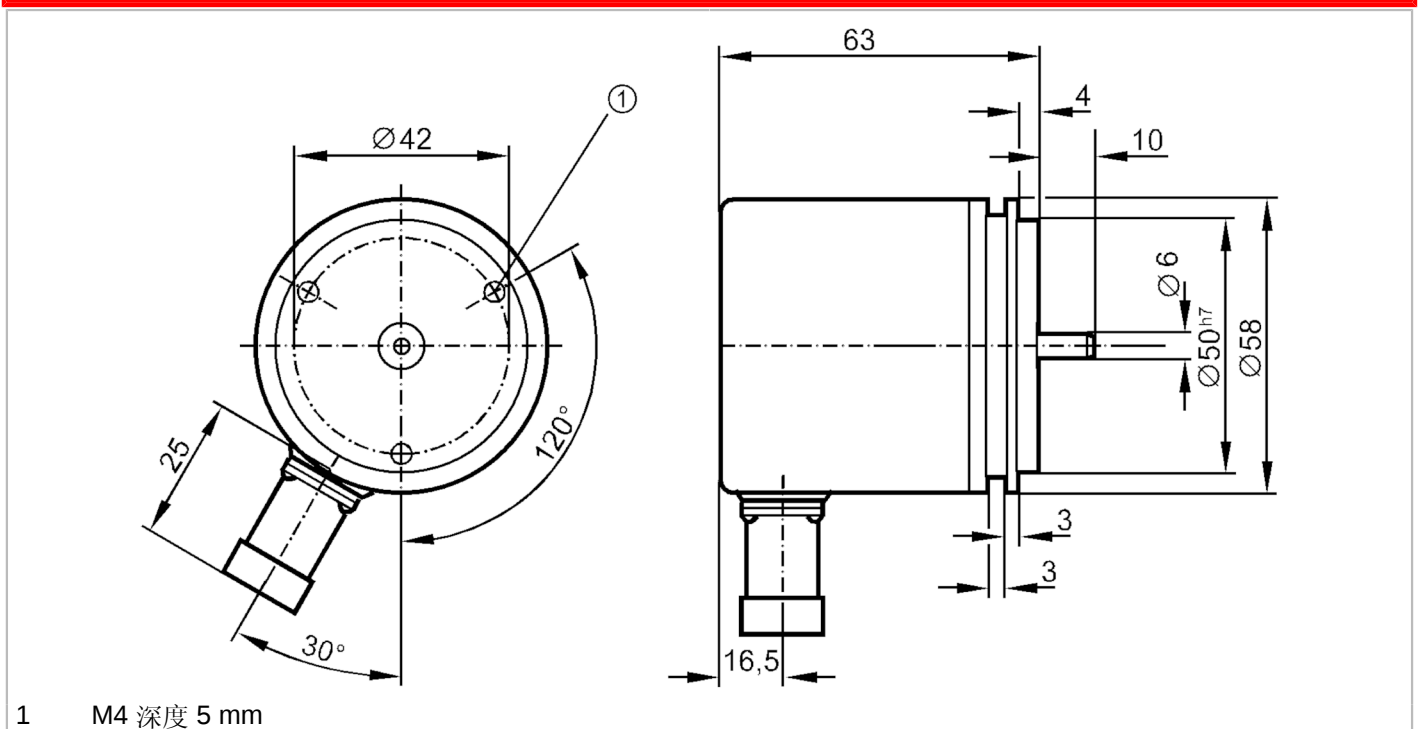
RM6115



帶實心軸的絕對式多圈編碼器

RM-4096-S24/S A

停產產品 - 存檔登錄



產品特徵	
分辨率	4096 步驟; 4096 分辨率; 24 Bit
通信接口	SSI數據介面
軸設計	實心軸
軸直徑 [mm]	6
電氣數據	
工作電壓 [V]	10...30 DC
電流損耗 [mA]	< 250
旋轉電氣最大值 [U/min]	6000
輸出	
代碼	Gray代碼; (右轉時增加的代碼值(從軸向看))
代碼信號	數據輸入; TTL(RS422 長線驅動)兼容的信號; 時鐘(inv.) 從驅動器到 RS 485; 同步脈衝輸出; 同步串聯; TTL兼容信號數據和數據(inv.); 增量式信號; 2個正旋形增量式信號(A和B); ; 相移90°; 每轉的訊號周期1Vss 512
測量/設定範圍	
分辨率	4096 步驟; 4096 分辨率; 24 Bit
介面	
通信接口	SSI數據介面
工作條件	
環境溫度 [°C]	-20...85
存儲溫度 [°C]	-30...100
外殼防護等級	IP 64

RM6115



帶實心軸的絕對式多圈編碼器

RM-4096-S24/S A

認證/測試

抗衝擊		100 g (6 ms)
抗震		15 g (55...2000 Hz)

機械技術數據

材質		鋁
機械最大值	[U/min]	10000
啟動扭矩最大值	[Nm]	1
溫度扭矩參考	[°C]	20
軸設計		實心軸
軸直徑	[mm]	6
軸材質		鋼 (1.4104)
軸向軸負載最大值 (軸末端)	[N]	10
徑向軸負載最大值 (軸末端)	[N]	20

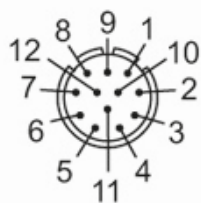
注釋

注釋	芯線不連接 (n.c.) 不得使用。
----	--------------------

電氣連接

1	時鐘 反轉的
2	時鐘
3	數據
4	數據 反轉的
5	n.c.
6	n.c.
7	n.c.
8	n.c.
9	n.c.
10	n.c.
11	10...30V
12	0V

連接器: 1 x M23 (ifm 1001.4), 徑向的; 電纜長度最大值: 100 m



圖表

脈衝圖	<p>時鐘</p> <p>數據</p>
-----	---------------------

RM6115

帶實心軸的絕對式多圈編碼器

RM-4096-S24/S A



停產產品 - 存檔登錄
