

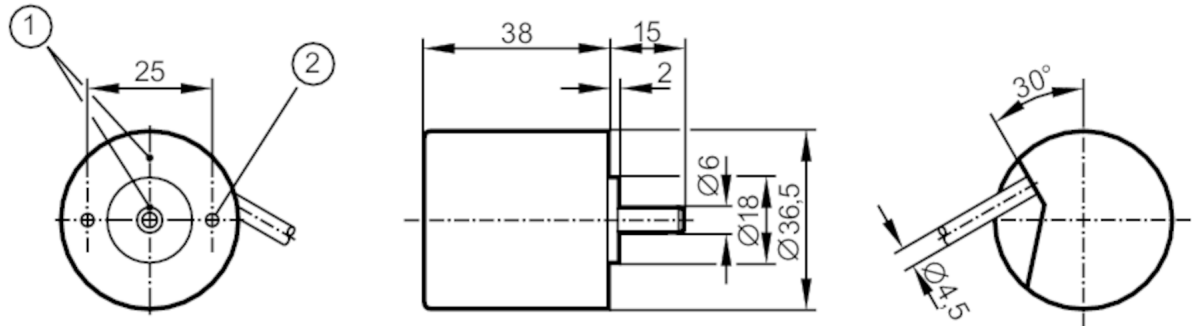
RB6052



帶實心軸的增量式編碼器

RB-0360-I24/L3

停產產品 - 存檔登錄



- 1 參考標記的位置
- 2 M3 深度 5 mm



產品特徵

分辨率	360 分辨率
軸設計	實心軸
軸直徑 [mm]	6

電氣數據

工作電壓 [V]	10...30 DC
電流損耗 [mA]	150

輸出

電氣設計	HTL
每個輸出最大電流負載 [mA]	50
開關頻率 [kHz]	160
短路保護類型	< 60 s
相位偏差A和B [°]	90

測量/設定範圍

分辨率	360 分辨率
-----	---------

工作條件

環境溫度 [°C]	-20...70
存儲溫度 [°C]	-30...100
允許最大的相對空氣濕度 [%]	98
外殼防護等級	IP 64

認證/測試

抗衝擊	100 g (6 ms)
抗震	10 g (55...2000 Hz)

RB6052



帶實心軸的增量式編碼器

RB-0360-I24/L3

機械技術數據		
尺寸	[mm]	Ø 36.5 / L = 38
材質		鋁
機械最大值	[U/min]	10000
啟動扭矩最大值	[Nm]	1
溫度扭矩參考	[°C]	20
軸設計		實心軸
軸直徑	[mm]	6
軸材質		鋼 (1.4104)
軸向軸負載最大值 (軸末端)	[N]	5
徑向軸負載最大值 (軸末端)	[N]	10

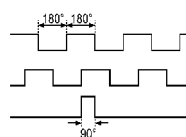
電氣連接

電纜: 3 m, PUR; 徑向的, 也可以使用軸向的

白色/綠色	0V
棕色/綠色	L+
棕色	A
綠色	0V A
灰色	B
粉紅色	0V B
紅色	0指標
黑色	0V 0指標
紫色	故障 反轉的
屏蔽	外殼

圖表

脈衝圖



輸出 A

輸出 B

0指標

停產產品 - 存檔登錄