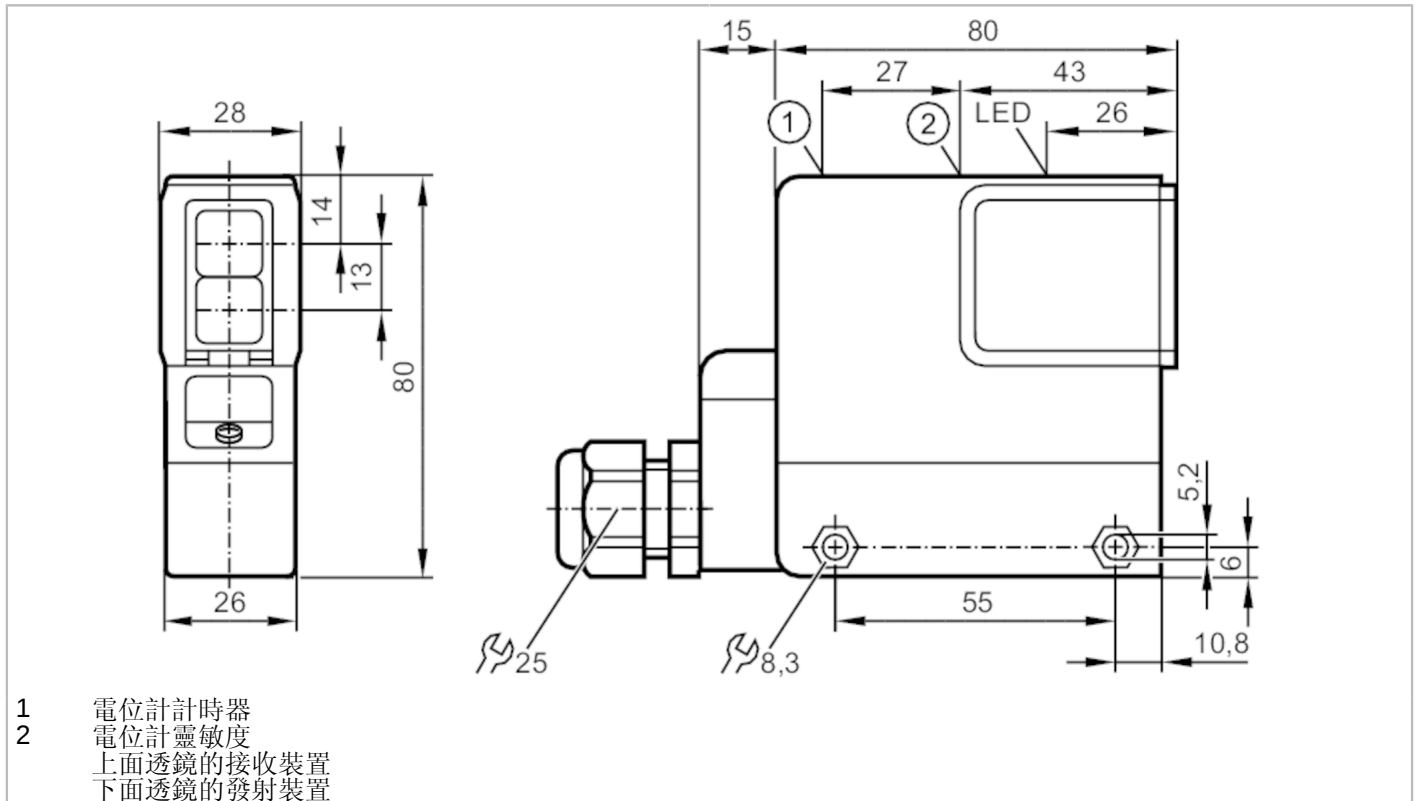


# OS0026



漫反射感應器

OST-FBOA



## 產品特徵

光線種類	紅外線
外殼	矩形的
尺寸 [mm]	80 x 28 x 95

## 應用

功能原理	漫反射感應器
------	--------

## 電氣數據

工作電壓 [V]	20...250 AC/DC
防護等級	II
反相保護	否
光線種類	紅外線
波長 [nm]	880

# OS0026



## 漫反射感應器

OST-FBOA

輸出	
輸出功能	亮通和暗通模式；(可選)
開關輸出DC電壓降最大值 [V]	10.5
開關輸出AC電壓降最大值 [V]	10.5
最小的負載電流 [mA]	15
漏電流最大值 [mA]	6
開關輸出AC的持續電流負載 [mA]	250; (350 (...50 °C))
開關輸出DC的持續電流負載 [mA]	250; (350 (...50 °C))
開關輸出短暫的電流負載 [mA]	2200; (10 ms / 0,5 Hz)
開關頻率AC [Hz]	25
開關頻率DC [Hz]	25
短路保護	否
過載保護	否
監控範圍	
檢測距離 [mm]	< 1000; (白紙 200 x 200 mm)
檢測距離可設	是
工作條件	
環境溫度 [°C]	-25...80
外殼防護等級	IP 65
認證/測試	
EMC電磁兼容	EN 60947-5-2 EN 55011 等級B
MTTF [年]	302
機械技術數據	
重量 [g]	277
外殼	矩形的
尺寸 [mm]	80 x 28 x 95
材質	PPO 改良的
透鏡材質	玻璃
透鏡校準	側面的鏡組
顯示器/操作件	
顯示	開關狀態 1 x LED, 黃色
電氣連接	
需求的保護	請根據IEC60127-2第一頁中的指導標準，使用小型保險絲；≤ 2 A; 快速行動
附件	
附件( 附送 )	角撐架: 1 x, E20210 螺絲刀
注釋	
注釋	建議: 短路後請一定檢查產品的安全功能。
包裝單位	1 件數

# OS0026

漫反射感應器

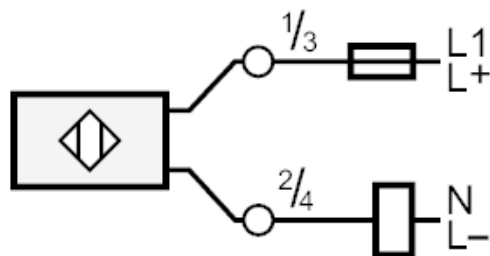
OST-FBOA



## 電氣連接

接線端子座: ...1.5 mm<sup>2</sup>; 電纜插接式接頭: M20 X 1.5

## 連接



注釋：請根據IEC60127-2第一頁中的指導標準，使用小型保險絲 ≤ 2 A 快速行動