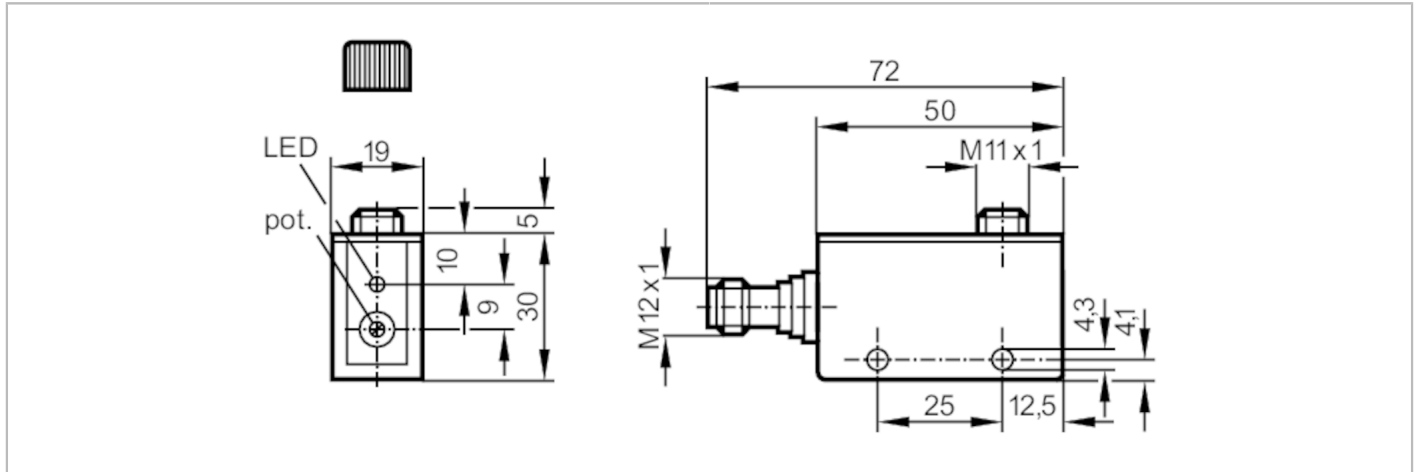


# OK5008



光纖放大器

OKF-FPKG/US-100-DPF



產品特徵		
光線種類		紅光
外殼		矩形的
電氣數據		
工作電壓	[V]	10...36 DC
電流損耗	[mA]	30; ((24 V))
防護等級		III
反相保護		是
光線種類		紅光
波長	[nm]	660
輸出		
電氣設計		PNP
輸出功能		亮通和暗通模式；(可選)
開關輸出DC電壓降最大值	[V]	2.5
開關輸出DC的持續電流負載	[mA]	250
開關頻率DC	[Hz]	120
短路保護		是
短路保護類型		脈衝
過載保護		是
監控範圍		
檢測距離	[m]	0...0.12; (對照式感應器)
檢測距離	[mm]	0...40; (漫反射感應器)
檢測距離可設		是
工作條件		
環境溫度	[°C]	-25...60
外殼防護等級		IP 65
認證/測試		
EMC電磁兼容	EN 60947-5-2	
	EN 55011	等級B

# OK5008



光纖放大器

OKF-FPKG/US-100-DPF

MTTF	[年]	529
------	-----	-----

## 機械技術數據

重量	[g]	66
外殼		矩形的
尺寸	[mm]	50 x 19 x 35
材質		PPO 改良的
透鏡校準		側面的鏡組

## 顯示器/操作件

顯示	開關狀態	1 x LED, 黃色
----	------	-------------

## 附件

供貨範圍	螺絲刀
	螺絲釘: 2 x M4 x 25
	墊圈: 2
	彈簧墊圈: 2
	螺母: 2

## 注釋

注釋	亮通模式 應用於對照式光纖感應器的對應NC輸出功能
	應用於漫反射光纖感應器的對應NO輸出功能
	暗通模式 應用於對照式光纖感應器的對應NO輸出功能
	應用於漫反射光纖感應器的對應NC輸出功能

包裝單位	1 件數
------	------

## 電氣連接

連接器: 1 x M12; 編碼: A



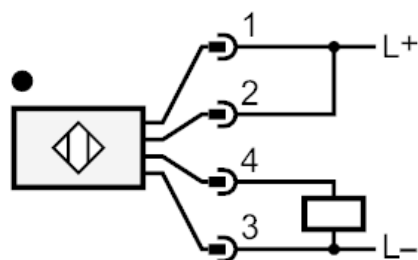
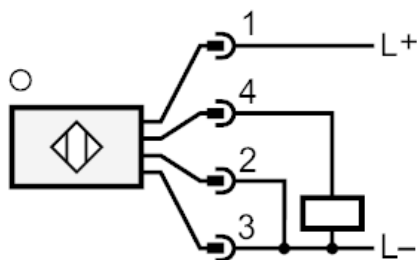
# OK5008



光纖放大器

OKF-FPKG/US-100-DPF

## 連接



芯線顏色：  
BN = 棕色  
BU = 藍色  
BK = 黑色  
WH = 白色