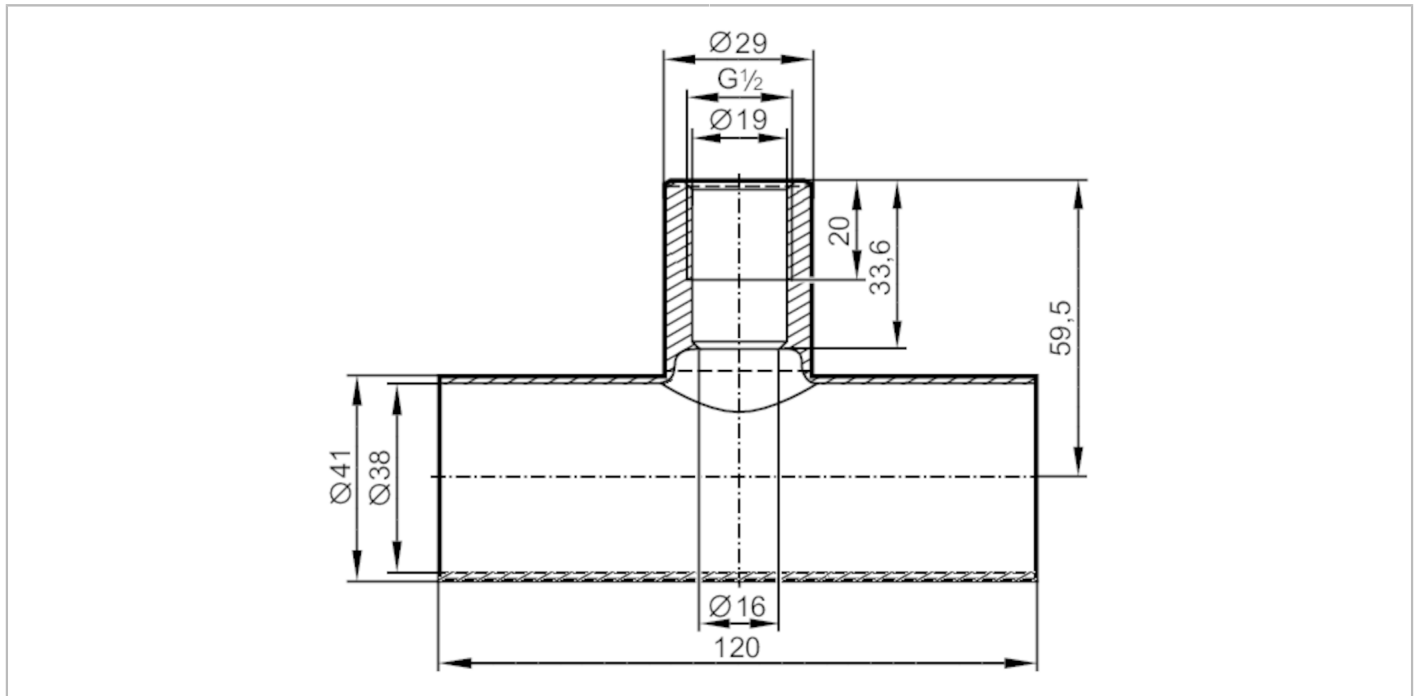


E43317



T型件

T-PIPE/G1/2/L120/DN40



EC 1935/2004 EHEDG Tested FCM

應用	
設計	應用於感應器和帶系統接口的適配器 G 1/2 A
抗壓強度 [bar]	25
認證/測試	
承壓設備指令	PED的可能分類取決於應用，並且必須由用戶/操作員執行。
承壓設備指令 EAC	該適配器僅可應用於不屬於技術法規TR CU 032/2013類別的設備、機器和設施。
安全說明	必須在所有應用中檢查介質和產品材質之間的兼容性。
機械技術數據	
重量 [g]	407.5
材質	不鏽鋼(1.4404 / 316L)
感應器連接	G 1/2 密封錐面
製程連接	焊接適配器 Ø 41 mm
潮濕部件的表面特性Ra/Rz	0.8 / 4
附件	
供貨範圍	O形環: 1, FKM
注釋	
包裝單位	1 件數