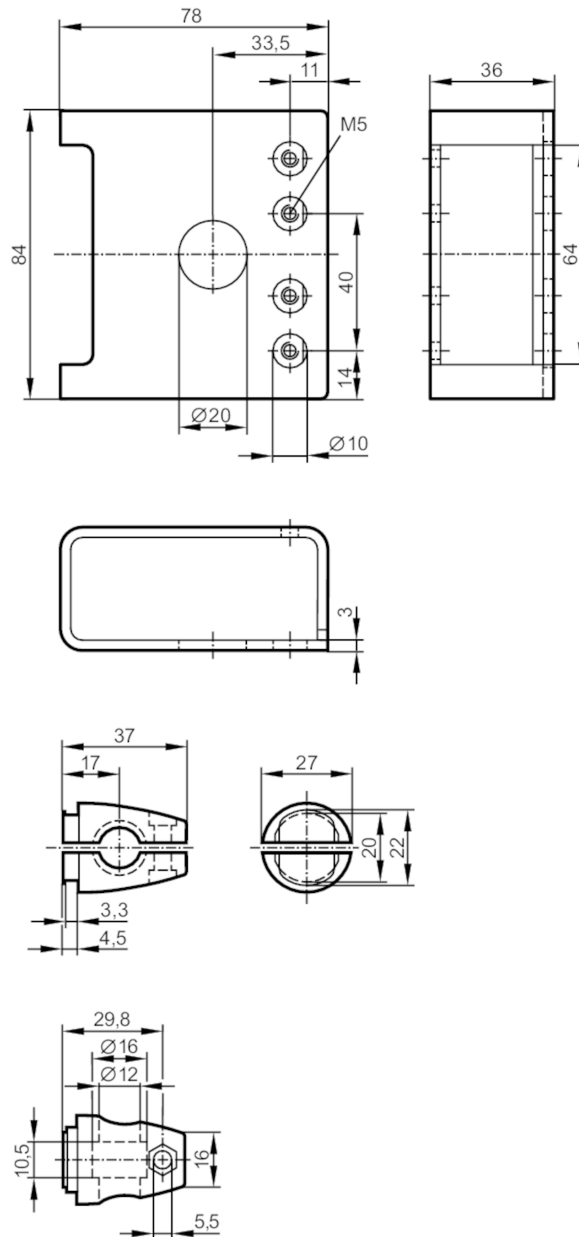


E21215



應用於光電感應器帶保護蓋的安裝組

O4 PROTECTIVE BRACKET 200



應用

設計

卡箍安裝, 具保護蓋

機械技術數據

重量

[g]

371.5

安裝方式

桿式安裝; (Ø 12 mm)

材質

不鏽鋼(1.4404 / 316L); 卡箍: 模壓鑄鋅

附件

供貨範圍

螺絲帽: 1 x M5 x 16

氣缸螺絲釘: 2 x M5 x 30

E21215



應用於光電感應器帶保護蓋的安裝組

O4 PROTECTIVE BRACKET 200

注釋

包裝單位	1 件數
------	------