

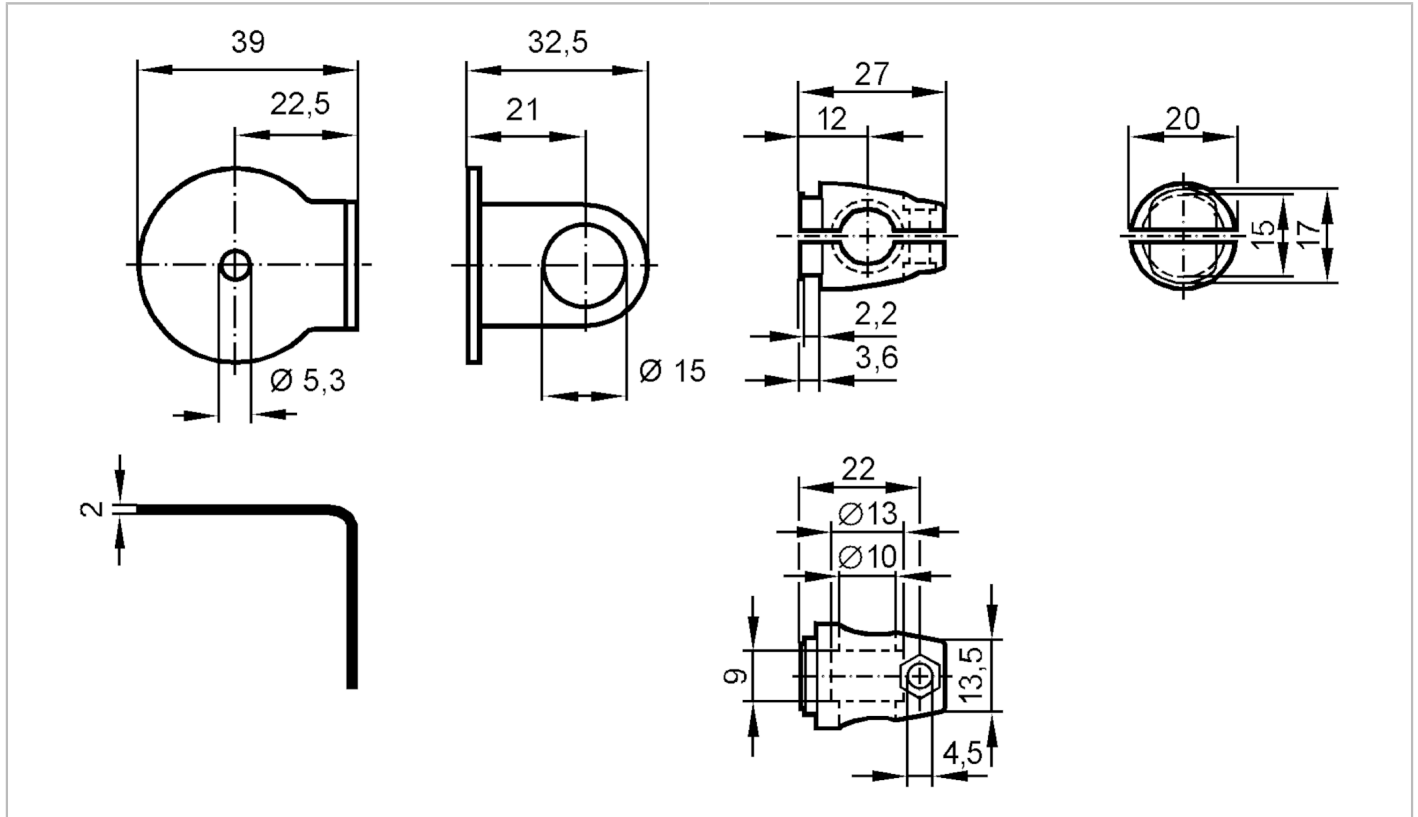
E20909



應用於反射鏡的安裝組

SYSTEM COMPONENT REFL ROD

停產產品 - 存檔登錄



應用	
設計	應用於反射鏡
機械技術數據	
安裝方式	桿式安裝; (Ø 10 mm)
材質	固定卡箍: 不鏽鋼(1.4571/316Ti); 卡箍: 不鏽鋼(1.4408)
注釋	
包裝單位	1 件數