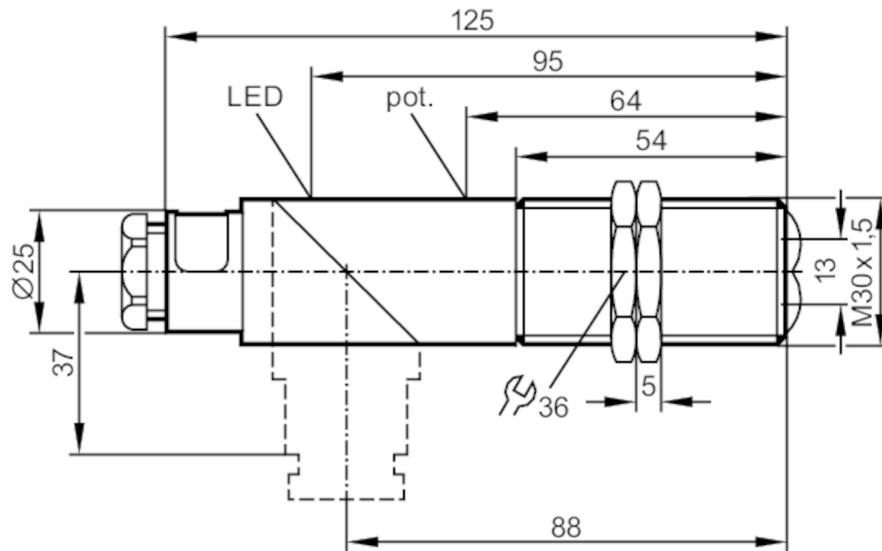




Ο κωδικός δεν είναι πλέον διαθέσιμος - Καταχώριση αρχείου



Εφαρμογή

Αρχή λειτουργίας

Φωτοκύτταρο ανάκλασης

Ηλεκτρικά δεδομένα

Συχνότητα AC	[Hz]	47...63
Τάση λειτουργίας	[V]	20...250 AC
Βαθμός προστασίας		II

Έξοδοι

Λειτουργία εξόδου		φωτεινής / σκοτεινής ενεργοποίησης; (παραμετροποιήσιμη)
Μεγ. πτώση τάσης εξόδου μεταγωγής AC	[V]	4
Μεγ. ρεύμα διαρροής	[mA]	12
Μόνιμο ονομαστικό ρεύμα εξόδου μεταγωγής AC	[mA]	300
Βραχυχρόνιο ονομαστικό ρεύμα εξόδου μεταγωγής	[mA]	2200; (10 ms / 0,5 Hz)
Συχνότητα μεταγωγής AC	[Hz]	65
Προστασία βραχυκυκλώματος		Όχι
Προστασία υπερφόρτωσης		Όχι

Εύρος μέτρησης

Απόσταση ανίχνευσης	[m]	< 2; (Πρισματικός ανακλαστήρας Ø 80 E20005)
Εμβέλεια ρυθμιζόμενη		Ναι
Διαθέσιμο φίλτρο πόλωσης		Ναι

Συνθήκες περιβάλλοντος

Θερμοκρασία περιβάλλοντος	[°C]	-25...60
Βαθμός προστασίας		IP 65

Δοκιμές / εγκρίσεις

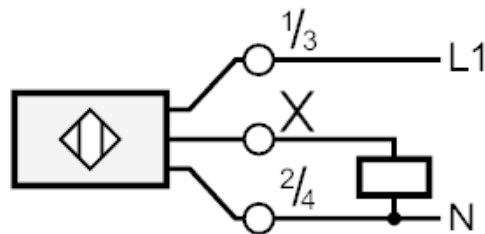
ΗΜΣ	EN 60947-5-2
-----	--------------



Φωτοκύτταρο ανάκλασης

OIP-FBOW

Μηχανικά δεδομένα		
Περίβλημα	Με σπείρωμα	
Διαστάσεις [mm]	M30 x 1,5 / L = 125	
Περιγραφή σπειρώματος	M30 x 1,5	
Υλικό κατασκευής	PBT; PPO τροποποιημένο	
Υλικό φακών	PMMA	
Οθόνες / στοιχεία χειρισμού		
Οθόνη ενδείξεων	Ενεργοποίησης εξόδου	1 x LED, Κίτρινο
Παρελκόμενα		
Παρελκόμενα (συμπεριλαμβάνονται)	παξιμάδια στερέωσης: 2 x Κατσαβίδι	
Παρατηρήσεις		
Τμχ συσκευασίας	1 τμχ	
Ηλεκτρική συνδεσμολογία		
Με κλέμες: ...1,5 mm ²		
Σύνδεση		



Ο κωδικός δεν είναι πλέον διαθέσιμος - Καταχώριση αρχείου