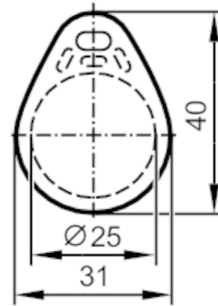




## Ετικέτα RFID

ID-TAG/Tear Shape/06



## Εφαρμογή

Εφαρμογή	Κωδικοποίηση φορέων κομματιών σε καθοδηγούμενα συστήματα μεταφοράς.
----------	---

## Ηλεκτρικά δεδομένα

Συχνότητα εργασίας	[MHz]	13,56
Μέγεθος μνήμης	[bit]	896
Τύπος μνήμης		EEPROM
Τύπος τσίπ		ICODE SLIX
Αριθμός μπλοκ		28
Μέγεθος μπλοκ	[Byte]	4
Μοναδικός Αριθμός Αναγνώρισης (UID)	[Byte]	8
Πρότυπο RFID		ISO 15693
Μεγ. κύκλοι ανάγνωσης		απεριόριστη
Μεγ. κύκλοι εγγραφής		100000

## Συνθήκες περιβάλλοντος

Θερμοκρασία περιβάλλοντος	[°C]	-25...55
Θερμοκρασία αποθήκευσης	[°C]	-25...75
Βαθμός προστασίας		IP 66

## Δοκιμές / εγκρίσεις

Αντοχή σε κρούσεις	DIN IEC 68-2-27	40 g 18 ms
Αντοχή σε δονήσεις	DIN IEC 68-2-6	10 g 10...2000 Hz
Εγκριση εκπομπής		ISO 15693

## Μηχανικά δεδομένα

Βάρος	[g]	21
Τρόπος συναρμολόγησης		τοποθέτηση σε μη μεταλλικά υλικά; (στερέωση μικρής οπής)
Διαστάσεις	[mm]	40 x 31 x 4,8
Υλικό κατασκευής		ABS

## Παρατηρήσεις

Τμχ συσκευασίας		5 τμχ
-----------------	--	-------



## Ετικέτα RFID

ID-TAG/Tear Shape/06

### Άλλα δεδομένα

#### απόσταση ανάγνωσης (mm)

ANT410	10
ANT411	20
ANT420 / DTM424 / DTM426	15
ANT421 / DTM425 / DTM427	40
ANT430 / DTM434 / DTM436	30
ANT431 / DTM435 / DTM437	45
ANT513 / DTC510	60
ANT515 / ANT516	30
ANT600	80