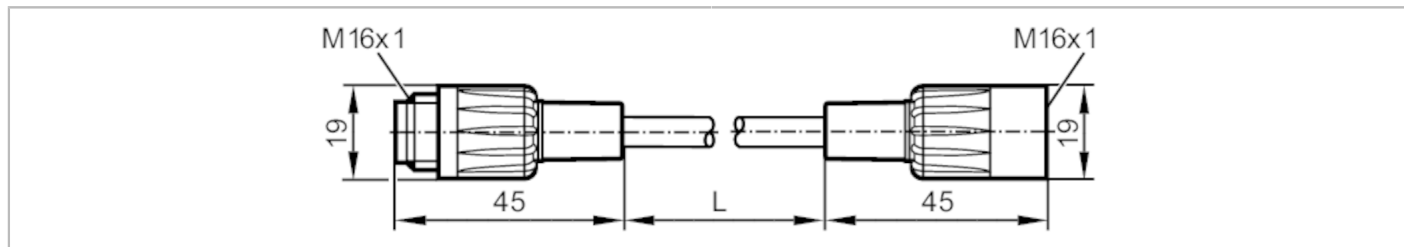


E2M206



Καλώδιο προσαρμογέα για κάμερες με έξοδο βίντεο

CONNECTION CABLE M16 21 M



Εφαρμογή

Ιδιαίτερο χαρακτηριστικό	Χωρίς σιλικόνη; Επιχρυσωμένες επαφές
Σχεδίαση	κάμερα με έξοδο βίντεο O2M20x
Χωρίς σιλικόνη	Ναι

Ηλεκτρικά δεδομένα

Τάση λειτουργίας [V]	< 60 DC
Βαθμός προστασίας	II
Μεγ. φορτίο ρεύματος ολικό [A]	4

Συνθήκες περιβάλλοντος

Θερμοκρασία περιβάλλοντος [°C]	-45...85
Βαθμός προστασίας	IP 67

Μηχανικά δεδομένα

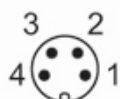
Βάρος [g]	1093
Υλικό κατασκευής	Περίβλημα: PVC (πολυβινιλοχλωρίδιο); Τσιμούχα: EPDM
Υλικό παξιμαδιού συγκράτησης	PVC (πολυβινιλοχλωρίδιο)

Παρατηρήσεις

Τμχ συσκευασίας	1 τμχ
-----------------	-------

Ηλεκτρική συνδεσμολογία - Αρσενικός κονέκτορας

Κονέκτορας: 1 x M16, ίσιες; Κλείδωμα: PVC (πολυβινιλοχλωρίδιο); Επαφές: επίχρυσες; Ροπή σύσφιξης: 0,6...1,5 Nm



E2M206



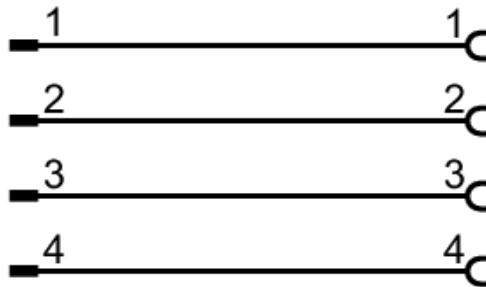
Καλώδιο προσαρμογέα για κάμερες με έξοδο βίντεο

CONNECTION CABLE M16 21 M

Ηλεκτρική συνδεσμολογία

Καλώδιο: 21 m, PVC (πολυβινιλοχλωρίδιο), μαύρο, Ø 6 mm; 3 x 0,34 mm² / AWG 22 + 1 x 0,11 mm² / AWG 26

Σύνδεση



Ηλεκτρική συνδεσμολογία - Θηλυκός κονέκτορας

Κονέκτορας: 1 x M16, ίσιες; Κλείδωμα: PVC (πολυβινιλοχλωρίδιο); Επαφές: επίχρυσες; Ροπή σύσφιξης: 0,6...1,5 Nm

