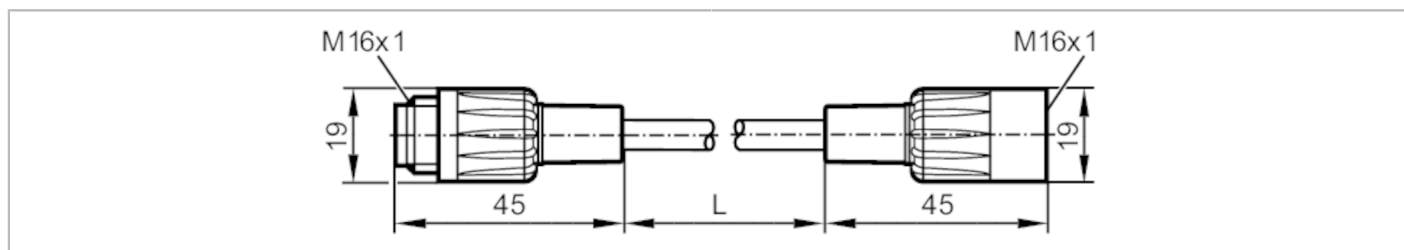


# E2M204



## Καλώδιο προσαρμογέα για κάμερες με έξοδο βίντεο

CONNECTION CABLE M16 11M



### Εφαρμογή

Σχεδίαση	κάμερα με έξοδο βίντεο O2M20x
Χωρίς σιλκόνη	Ναι

### Ηλεκτρικά δεδομένα

Τάση λειτουργίας [V]	< 60 DC
Βαθμός προστασίας	II
Μεγ. φορτίο ρεύματος ολικό [A]	4

### Συνθήκες περιβάλλοντος

Θερμοκρασία περιβάλλοντος [°C]	-45...85
Βαθμός προστασίας	IP 67

### Μηχανικά δεδομένα

Βάρος [g]	589,5
Υλικό κατασκευής	Περίβλημα: PVC (πολυβινιλοχλωρίδιο); Τσιμούχα: EPDM
Υλικό παξιμαδιού συγκράτησης	PVC (πολυβινιλοχλωρίδιο) / PVC (πολυβινιλοχλωρίδιο)

### Παρατηρήσεις

Τμχ συσκευασίας	1 τμχ
-----------------	-------

### Ηλεκτρική συνδεσμολογία - Αρσενικός κονέκτορας

Κονέκτορας: 1 x M16, ίσιες; Κλειδίωμα: PVC (πολυβινιλοχλωρίδιο); Επαφές: επίχρυσες; Ροπή σύσφιξης: 0,6...1,5 Nm



# E2M204



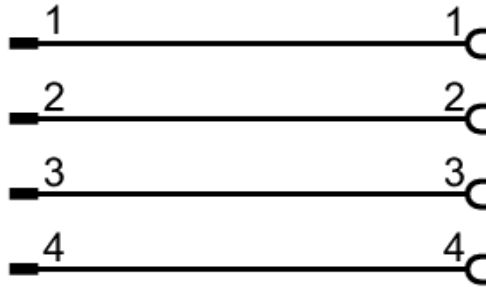
## Καλώδιο προσαρμογέα για κάμερες με έξοδο βίντεο

CONNECTION CABLE M16 11M

### Ηλεκτρική συνδεσμολογία

Καλώδιο: 11 m, PVC (πολυβινιλοχλωρίδιο), μαύρο,  $\varnothing$  6 mm; 3 x 0,34 mm<sup>2</sup> / AWG 22 + 1 x 0,11 mm<sup>2</sup> / AWG 26

### Σύνδεση



### Ηλεκτρική συνδεσμολογία - Θηλυκός κονέκτορας

Κονέκτορας: 1 x M16, ίσιες; Κλείδωμα: PVC (πολυβινιλοχλωρίδιο); Επαφές: επίχρυσες; Ροπή σύσφιξης: 0,6...1,5 Nm

