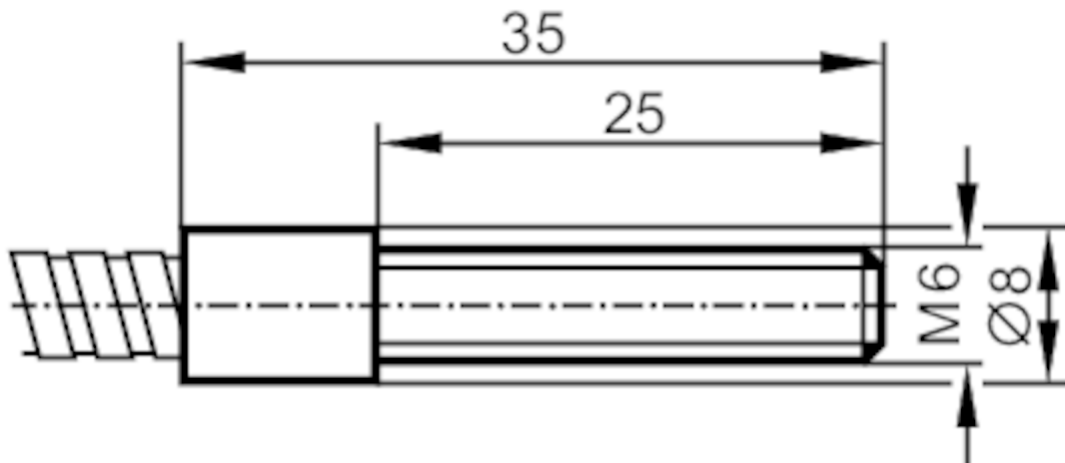


Αισθητήρας πομπού δέκτη με οπτική ίνα

FE-30-A-A-M6/2M



Εφαρμογή

Αρχή λειτουργίας

Φωτοκύτταρο πομπού - δέκτη

Εύρος μέτρησης

Εμβέλεια με τύπο ενισχυτή οπτικών ινών

OIF

OIF

Εμβέλεια οπτικών ινών

[mm]

240

Συνθήκες περιβάλλοντος

Θερμοκρασία περιβάλλοντος

[°C]

-40...290

Μηχανικά δεδομένα

Βάρος

[g]

201

Έκδοση κεφαλής ανίχνευσης

ίσιες

Σπείρωμα κεφαλής ανίχνευσης

M6

Συνολικό μήκος

[mm]

2000

Ελάχιστη ακτίνα κάμψης

[mm]

30; (για σταθερή εγκατάσταση)

Διάταξη ινών



Υλικό κατασκευής

Προσαρμογέας: PA

Υλικό ίνας

Γυαλί

Υλικό κεφαλής ίνας

Αλουμίνιο

Υλικό περιβλήματος ίνας

Αλουμίνιο

E20219



Αισθητήρας πομπού δέκτη με οπτική ίνα

FE-30-A-A-M6/2M

Παρελκόμενα	
Παρελκόμενα (συμπεριλαμβάνονται)	Εξαγωνικά παξιμάδια: 2 x M6, Ανοξειδωτος χάλυβας
	οδοντωτές ροδέλες ασφαλείας: 2
	Ραβδωτό παξιμάδι: 1 x M30
Παρατηρήσεις	
Τμχ συσκευασίας	1 τμχ