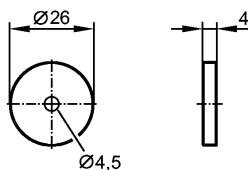


E80322

ID-TAG/D26X4/01

Zubehör



Produktmerkmale	
ID-TAG	
Ø 26 x 4 mm	
Einsatzbereich	
Einsatzbereich	Codierung von Werkstückträgern in geführten Fördersystemen
Elektrische Daten	
Arbeitsfrequenz [kHz]	125
Umgebungsbedingungen	
Umgebungstemperatur [°C]	-25...85
Lagertemperatur [°C]	-25...140
Peaktemperatur [°C]	160 / 200
Schutzart	IP 68
Zulassungen / Prüfungen	
Schockfestigkeit	DIN IEC 68-2-29: 40 g (18 ms)
Vibrationsfestigkeit	DIN IEC 68-2-6: 10 g (10...2000 Hz)
Sicherheitskennwerte	
MTTF [a]	2854
Mechanische Daten	
Gehäusewerkstoffe	PA High Temperature
Gewicht [kg]	0,005
Bemerkungen	
Bemerkungen	<p>Testbedingung Schock: 6 Achsen je 2000 Schocks, Vibration: 3 Achsen je 2,5 h</p> <p>Testdauer Lagertemperatur: 1 x 100 h (160°C), 1 x 2 h (180°C), 10 x 30 min (20°C), 10 x 10 min (200°C)</p> <p>Testdauer Peaktemperatur:</p> <p>160°C: 500 Zyklen (20...160°C, 5min = 160°C, 20sek = Übergang, 5min = 20°C, 20sek = Übergang,)</p> <p>200°C: 10 Zyklen (20...200°C, 10min = 200°C, 20sek = Übergang, 1h = 20°C, 20sek = Übergang,)</p>
Verpackungseinheit [Stück]	1
Weitere Daten	
Lese-/Schreibzyklen	unbegrenzt / 100000
Speicher [Bit]	224 (7 Pages mit je 32 Bit)

Lese-/Schreibabstand [mm]

	ID-TAG Positionierung	Lesen	Schreiben
DTA100	Überkopf	15...40	15...40
DTA101			-
DTA200	Frontseite	55	55
DTA201			-
DTA300	Frontseite	80	80



E80322

ID-TAG/D26X4/01

Zubehör

DTA301			
--------	--	--	--

-

Alle Angaben gelten für statische Lese-/Schreibvorgänge.

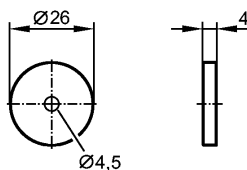
Wenn nicht anders angegeben, beziehen sie sich auf den ID-TAG Einbau in eine nicht-metallische Umgebung.

ifm electronic gmbh • Friedrichstraße 1 • 45128 Essen — Technische Änderungen behalten wir uns ohne Ankündigung vor! — DE — E80322 — 12.04.2010

E80322

ID-TAG/D26X4/01

Accessories



Product characteristics

ID tag	
Ø 26 x 4 mm	

Application

Application	Coding of workpiece carriers in routing conveyors
-------------	---

Electrical data

operating frequency [kHz]	125
---------------------------	-----

Environment

Ambient temperature [°C]	-25...85
Storage temperature [°C]	-25...140
Peak temperature [°C]	160 / 200
Protection	IP 68

Tests / approvals

Shock resistance	DIN IEC 68-2-29:	40 g (18 ms)
Vibration resistance	DIN IEC 68-2-6:	10 g (10...2000 Hz)

Safety classification

MTTF [a]	2854
----------	------

Mechanical data

Housing materials	PA High Temperature
Weight [kg]	0.005

Remarks

Remarks	<p>test condition shocks: 6 axes 2000 shocks each, vibration: 3 axes 2.5 h each</p> <p>test duration storage temperature: 1 x 100 h (160°C), 1 x 2 h (180°C), 10 x 30 min (20°C), 10 x 10 min (200°C)</p> <p>Testdauer Peaktemperatur:</p> <p>160°C: 500 Zyklen (20...160°C, 5min = 160°C, 20sek = Übergang, 5min = 20°C, 20sek = Übergang,)</p> <p>200°C: 10 Zyklen (20...200°C, 10min = 200°C, 20sek = Übergang, 1h = 20°C, 20sek = Übergang,)</p>
---------	--

Pack quantity [piece]	1
-----------------------	---

Other data

Read/write cycles	for an unlimited period / 100000
Memory [Bit]	224 (7 pages with 32 bits each)

Read/write distance [mm]

	Positioning of the ID tags	Reading	Writing
DTA100	overhead	15...40	15...40
DTA101			-
DTA200	front side	55	55
DTA201			-
DTA300	front side	80	80



E80322

ID-TAG/D26X4/01

Accessories

DTA301				
--------	--	--	--	--

–

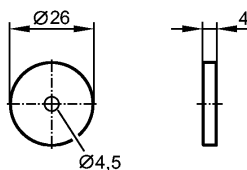
All indications apply to static read/write operations.

If not otherwise stated they refer to ID tag installation in a non-metallic environment.

E80322

ID-TAG/D26X4/01

Accessoires



Caractéristiques du produit

TAG

Ø 26 x 4 mm

Application

Application Codage des supports de pièces transportées par des convoyeurs

Données électriques

Fréquence de fonctionnement [kHz] 125

Conditions d'utilisation

Température ambiante [°C] -25...85

Température de stockage [°C] -25...140

Température de pointe [°C] 160 / 200

Protection IP 68

Tests / Homologations

Tenue aux chocs DIN CEI 68-2-29 : 40 g (18 ms)

Tenue aux vibrations DIN CEI 68-2-6 : 10 g (10...2000 Hz)

Classification de sécurité

MTTF [a] 2854

Données mécaniques

Matières boîtier PA High Temperature

Poids [kg] 0,005

Remarques

Remarques condition du test chocs : 6 axes 2000 chocs chacun, vibration : 3 axes 2,5 h chacun
 durée de test température de stockage : 1 x 100 h (160°C), 1 x 2 h (180°C), 10 x 30 min (20°C), 10 x 10 min (200°C)
 Testdauer Peaktemperatur:
 160°C: 500 Zyklen (20...160°C, 5min = 160°C, 20sek = Übergang, 5min = 20°C, 20sek = Übergang,)
 200°C: 10 Zyklen (20...200°C, 10min = 200°C, 20sek = Übergang, 1h = 20°C, 20sek = Übergang,)

Quantité [pièce] 1

Données supplémentaires

Cycles de lecture/écriture non limités / 100000

Mémoire [Bit] 224 (7 pages à 32 bits)

Distance lecture/écriture [mm]

	Positionnement des TAG	Lecture	Ecriture
DTA100	au dessus de la tête	15...40	15...40
DTA101			-
DTA200	face avant	55	55
DTA201			-
DTA300	face avant	80	80



E80322

ID-TAG/D26X4/01

Accessoires

DTA301			
--------	--	--	--

—

Toutes les indications s'appliquent à des opérations de lecture/écriture.

Sauf indications contraires, elles se réfèrent à l'installation dans un environnement non-métallique.

ifm electronic gmbh • Friedrichstraße 1 • 45128 Essen — Nous nous réservons le droit de modifier les données techniques sans préavis. — FR — E80322 — 12.04.2010