

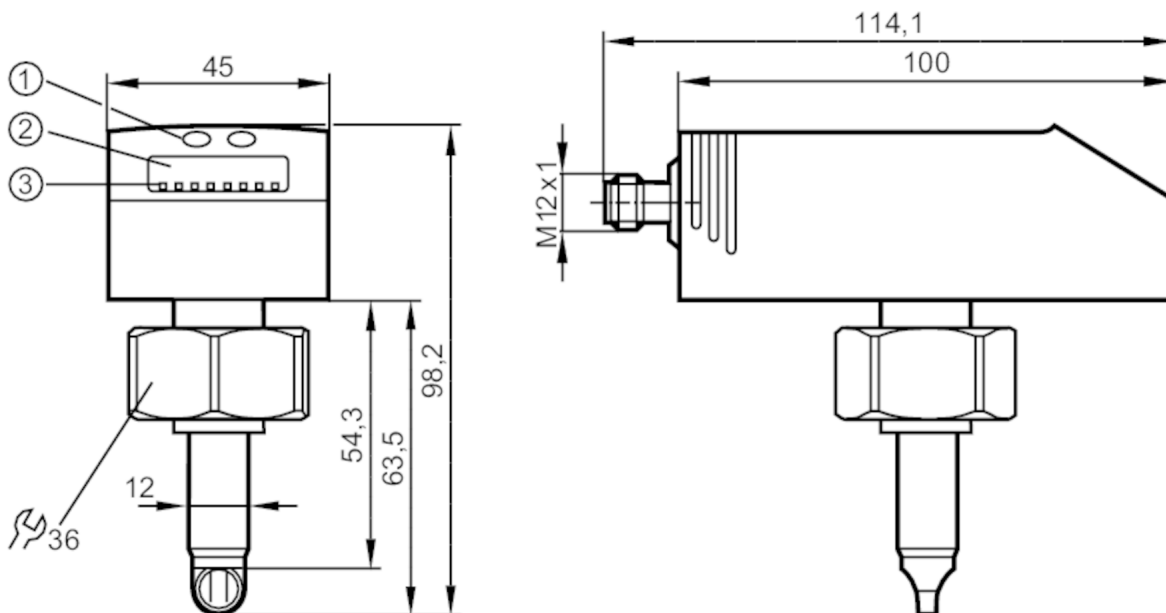
Compteur d'air comprimé

SDD11DGXFPKG/US-100

article arrêté

Article de remplacement: SD1540

Lorsque vous sélectionnez un autre article possible, veuillez tenir compte des données techniques qui peuvent différer !



- 1 boutons de programmation
 2 affichage alphanumérique 4 digits
 3 LED d'état



Caractéristiques du produit

Nombre des entrées et sorties	Nombre des sorties TOR: 2; Nombre des sorties analogiques: 1		
Etendue de mesure	0,5...143,9 m/s	8...2110 m ³ /h	0,12...35,18 m ³ /min
Raccord process	taroudage G 1 taroudage		

Application

Montage	Réglable au diamètre intérieur du tuyau ; (38...254 mm)		
Fluides	air comprimé		
Température du fluide [°C]	0...60		
Tenue en pression [bar]	16		
Tenue en pression [Mpa]	1,6		
Tenue en pression [psi]	232		
PMSA pour des applications selon NEC [bar]	16		



Compteur d'air comprimé

SDD11DGXFPKG/US-100

Données électriques			
Tension d'alimentation	[V]	18...30 DC; (selon EN 50178 TBTS/TBTP)	
Consommation	[mA]	< 110	
Classe de protection		III	
Protection inversion de polarité		oui	
Retard à la disponibilité	[s]	1	
Entrées/sorties			
Nombre des entrées et sorties		Nombre des sorties TOR: 2; Nombre des sorties analogiques: 1	
Sorties			
Nombre total de sorties		2	
Sortie signal		signal de commutation; signal analogique; signal d'impulsion; IO-Link; (configurable)	
Technologie		PNP	
Nombre des sorties TOR		2	
Fonction de sortie		normalement ouvert / fermé; (paramétrage)	
Chute de tension max. sortie de commutation DC	[V]	2	
Courant de sortie (au maintien) de la sortie de commutation DC	[mA]	250; (par sortie)	
Nombre des sorties analogiques		1	
Sortie analogique (courant)	[mA]	4...20; (possibilité de mise à l'échelle)	
Charge maxi	[Ω]	500	
Sortie d'impulsions		compteur totalisateur de la consommation	
Protection courts-circuits		oui	
Version protection courts-circuits		pulsé	
Protection surcharges		oui	
Etendue de mesure / plage de réglage			
Etendue de mesure		Etendue de mesure / plage de réglage; Surveillance du débit; Les valeurs sont valables pour les conditions suivantes :: Ø 72 mm	
Etendue de mesure		0,5...143,9 m/s	8...2110 m³/h
Plage d'affichage		0...172,7 m/s	0...2532 m³/h
Résolution		0,1 m/s	2 m³/h
Point de consigne haut SP		1,2...143,9 m/s	18...2110 m³/h
Point de consigne bas rP		0,5...143,2 m/s	6...2100 m³/h
Valeur minimum de la sortie analogique ASP		0...107,9 m/s	0...1582 m³/h
Valeur maximum de la sortie analogique AEP		36...143,9 m/s	528...2110 m³/h
En pas de		0,1 m/s	2 m³/h
En pas de			0,02 m³/min
Surveillance du débit			
Valeur de l'impulsion		1...1000 x 10³	
En pas de		1 Nm³	
Durée d'impulsions	[s]	0,7...2 (D = 72 mm)	



Compteur d'air comprimé

SDD11DGXFPKG/US-100

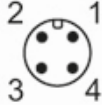
Surveillance de la température		
Etendue de mesure	[°C] 0...60	
Plage d'affichage	[°C] -12...72	
Résolution	[°C] 0,2	
Point de consigne haut SP	[°C] 0,4...60	
Point de consigne bas rP	[°C] 0,2...59,8	
Sortie analogique/valeur min	[°C] 0...45	
Sortie analogique/valeur max	[°C] 15...60	
En pas de	[°C] 0,2	
Exactitude / déviations		
Surveillance du débit		
Répétabilité	[% de la valeur mesurée] ± 1,5	
Précision (dans la plage de mesure)	± (6 % MW + 0,6 % MEW); (D = 72mm, T = 22 °C; débit de volume normalisé: 50...850 Nm³/h)	
Surveillance de la température		
Précision	[K] ± 2,5 (Q > 2 Nm³/h)	
Temps de réponse		
Surveillance du débit		
Temps de réponse	[s] 0,1; (dAP = 0)	
Amortissement sortie de commutation dAP en pas	[s] 0 - 0,2 - 0,4 - 0,6 - 0,8 - 1	
Surveillance de la température		
Temps de réponse dynamique T05 / T09	[s] 30 (Q > 2 Nm³/h)	
Logiciel / programmation		
Possibilités de paramétrage	Surveillance du débit; compteur totalisateur; Compteurs afficheurs avec présélection; Surveillance de la température; hystérésis / fenêtre; normalement ouvert / fermé; sortie courant/impulsion; afficheur orientable / désactivable; Unité d'affichage; totalisateur	
Interfaces		
Interface de communication	IO-Link	
Type de transmission	COM2 (38,4 kBaud)	
Révision IO-Link	1.1	
Standard SDCI	IEC 61131-9	
Profils	Smart Sensor: Process Data Variable; Device Identification	
Mode SIO	oui	
Type de port maître requis	A	
Données process analogiques	3	
Données process TOR	2	
Temps de cycle de process min.	[ms] 5	
DeviceID supportés	Mode de fonctionnement	DeviceID
	par défaut	381

SD0523



Compteur d'air comprimé

SDD11DGXFPKG/US-100

Conditions d'utilisation		
Température ambiante [°C]		0...60
Température de stockage [°C]		-20...85
Humidité relative de l'air max. [%]		90
Indice de protection		IP 65
Tests / homologations		
CEM	DIN EN 60947-5-9	
	DIN EN 61000-6-3	
Tenue aux vibrations	DIN EN 60068-2-6	5 g (55...2000 Hz)
MTTF [Années]		213
Données mécaniques		
Poids [g]		539,5
Matières	PBT GF20; PC; inox (1.4301/304); FKM	
Matières en contact avec le fluide	inox (1.4401 / 316); inox (1.4301/304); céramique vitrifié; PEEK; polyester; FKM	
Raccord process	taraudage G 1 taraudage	
Afficheurs / éléments de service		
Indication	Unité d'affichage	4 x LED, vert (Nm ³ /min, Nm ³ /h, Nm ³ , °C)
	indication de fonction	1 x LED, vert
	état de commutation	2 x LED, jaune
	valeurs mesurées	affichage alphanumérique, 4 digits
	programmation	affichage alphanumérique, 4 digits
Remarques		
Remarques	Etendue de mesure, gamme d'affichage et plage de réglage se réfèrent au le débit d'un volume normalisé selon DIN ISO 2533.	
	D = diamètre intérieur du tuyau	
Unité d'emballage	1 pièces	
Raccordement électrique		
Connecteur: 1 x M12		
		

Compteur d'air comprimé

SDD11DGXFPKG/US-100

Raccordement



OUT1: Surveillance du débit / compteur totalisateur / Compteurs afficheurs avec présélection IO-Link

OUT2: Surveillance du débit / Surveillance de la température
entrée remise à zéro du compteur

couleurs selon DIN EN 60947-5-2

Couleurs des fils conducteurs :

BK =	noir
BN =	brun
BU =	bleu
WH =	blanc

Diagrammes et courbes

valeur finale de l'étendue de mesure en fonction du diamètre intérieur du tube

