

PN8021

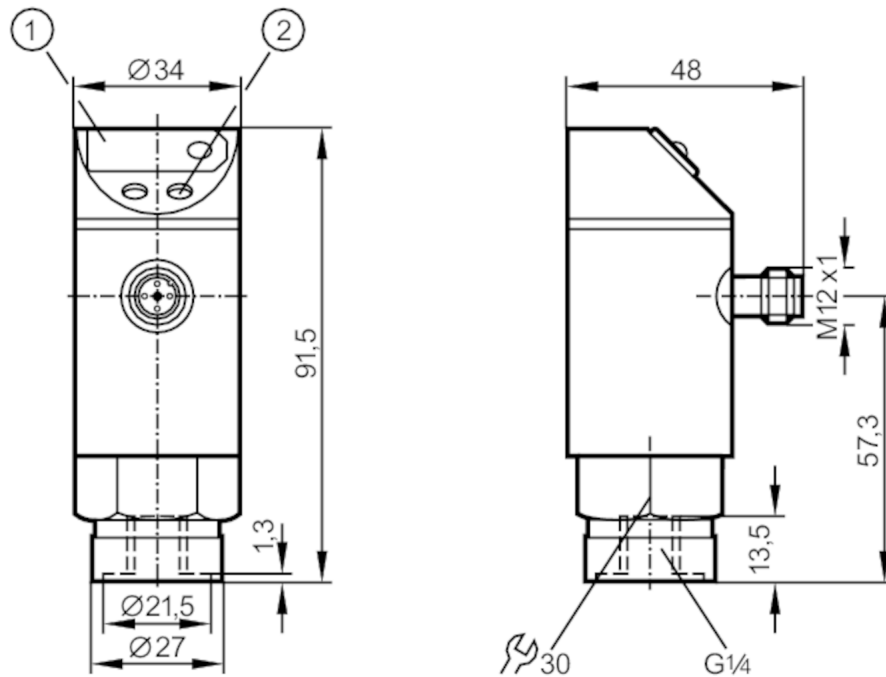


Capteur de pression avec afficheur

PN-250-SBR14-KFPKG/US/ IV

Cet article n'est plus disponible - entrée d'archives

Remplacé par: PN3001



- 1 Affichage LED à 7 segments
- 2 bouton de programmation



Caractéristiques du produit

Sortie signal	signal de commutation; signal analogique; (configurable)
Etendue de mesure [bar]	0...250
Raccord process	taroudage G 1/4 taroudage

Application

Application	pour les applications industrielles
Fluides	milieux liquides et gazeux
Approprié sous réserve pour	pour les fluides gazeux, l'emploi est limité à 25 bar au maximum
Température du fluide [°C]	-25...80
Tenue en pression [bar]	400
Pression d'éclatement min. [bar]	850
Type de pression	pression relative

Données électriques

Tension d'alimentation [V]	20...30 DC
Consommation [mA]	< 60

Entrées/sorties

Nombre des entrées et sorties	Nombre des sorties TOR: 1; Nombre des sorties analogiques: 1
-------------------------------	--



Capteur de pression avec afficheur

PN-250-SBR14-KFPKG/US/ IV

Sorties								
Nombre total de sorties	2							
Sortie signal	signal de commutation; signal analogique; (configurable)							
Technologie	PNP							
Nombre des sorties TOR	1							
Chute de tension max. sortie de commutation DC [V]	2							
Courant de sortie (au maintien) de la sortie de commutation DC [mA]	250							
Nombre des sorties analogiques	1							
Sortie analogique (courant) [mA]	4...20							
Charge maxi [Ω]	500							
Etendue de mesure / plage de réglage								
Etendue de mesure [bar]	0...250							
Point de consigne haut SP [bar]	12,5...250							
Point de consigne bas rP [bar]	7,5...245							
En pas de [bar]	2,5							
Exactitude / déviations								
Exactitude du seuil [% de la valeur finale]	< ± 2,0							
Répétabilité [% de la valeur finale]	< ± 0,25; (en cas de variations de température < 10 K)							
Exactitude type [% de la valeur finale]	< ± 2,0							
Dérive / température par 10 K	< ± 0,3							
Temps de réponse								
Temps de réponse réglable d'une sortie de commutation et fréquence de commutation résultante	Temps de réponse [ms]	15	20	30	50	90	170	330
	Fréquence de commutation [Hz]	50	35	30	20	15	9	5
Temps de réponse [ms]	résultant pour des caractéristiques de pression rectangulaires; seuil de commutation (SPx) = 70 %; point de consigne bas (rPx) = 30 %							
Temporisation réglable dS, dr [s]	0, 0,2, 0,4,...3							
Logiciel / programmation								
Réglage du seuil de commutation	bouton de programmation							
Conditions d'utilisation								
Température ambiante [°C]	-25...80							
Température de stockage [°C]	-40...100							
Indice de protection	IP 67							

PN8021



Capteur de pression avec afficheur

PN-250-SBR14-KFPKG/US/ IV

Tests / homologations		
CEM	IEC 801/2 ESD	4 kV CD / 8 kV AD
	IEC 801/3 HF	10 V/m
	IEC 801/4 Burst	2 kV

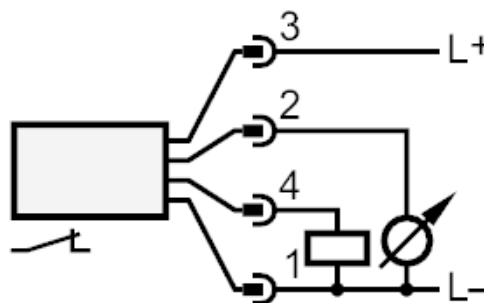
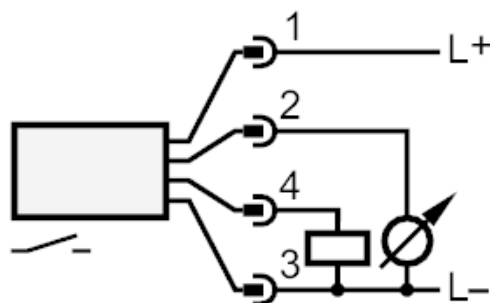
Données mécaniques	
Matières	laiton nickelé; PBT; PC; PA
Matières en contact avec le fluide	laiton nickelé; céramique; FKM; NBR; EPDM/X
Cycles de pression min.	100 millions
Raccord process	taraudage G 1/4 taraudage

Afficheurs / éléments de service		
Indication	état de commutation	LED, rouge
	indication de fonction	Affichage LED à 7 segments
	valeurs mesurées	Affichage LED à 7 segments

Remarques	
Unité d'emballage	1 pièces

Raccordement électrique

Connecteur: 1 x M12



Cet article n'est plus disponible - entrée d'archives

Remplacé par: PN3001