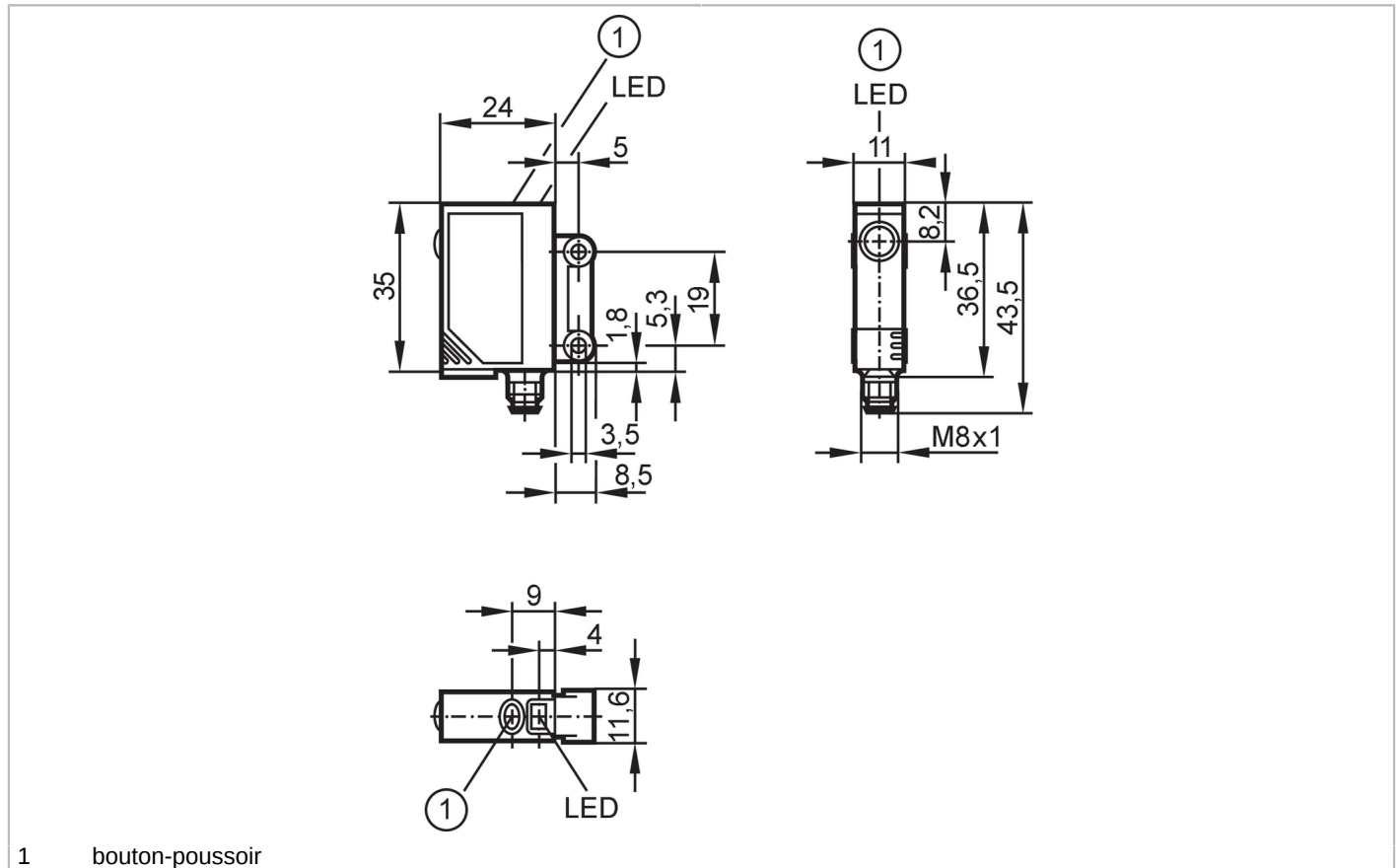




## Système reflex pour la détection d'objets transparents

OJPGFPKG/SO/AS



1 bouton-poussoir



Caractéristiques du produit		
Type de lumière		lumière rouge
Boîtier		rectangulaire
Application		
Caractéristique spécifique		filtre de polarisation
Principe de fonctionnement		Système réflech
Application		Fréquence de commutation élevée pour des process rapides
Données électriques		
Tension d'alimentation	[V]	10...30 DC
Consommation	[mA]	< 22
Classe de protection		III
Protection inversion de polarité		oui
Type de lumière		lumière rouge
Longueur d'onde	[nm]	660
Sorties		
Technologie		PNP
Fonction de sortie		éclairage / obscurcissement; (programmable)
Chute de tension max. sortie de commutation DC	[V]	2,5



## Système reflex pour la détection d'objets transparents

OJPGFPKG/SO/AS

Courant de sortie (au maintien) de la sortie de commutation DC	[mA]	200
Fréquence de commutation DC	[Hz]	2000
Protection courts-circuits		oui
Version protection courts-circuits		pulsé
Protection surcharges		oui
<b>Zone de détection</b>		
Portée sur réflecteur "nid d'abeille"	[m]	0,2...1,5; (Réflecteur « nid d'abeille » 50 x 50 mm E20722)
Portée réglable		oui
Diamètre max. du spot lumineux	[mm]	64
Dimensions du spot lumineux valables pour		pour la portée maximale
Filtre de polarisation		oui
<b>Conditions d'utilisation</b>		
Température ambiante	[°C]	0...60
Indice de protection		IP 67
<b>Tests / homologations</b>		
CEM		EN 60947-5-2
MTTF	[Années]	854
<b>Données mécaniques</b>		
Poids	[g]	27,3
Boîtier		rectangulaire
Dimensions	[mm]	35 x 11 x 24
Matières		boîtier: ABS; fenêtre LED: SEPS; bouton-poussoir: SEPS
Matière lentille		vitre avant:verre
Orientation de la lentille		détection latérale
<b>Afficheurs / éléments de service</b>		
Indication	état de commutation	1 x LED, jaune
	fonctionnement	1 x LED, vert
	Fonction	1 x LED, rouge
Verrou électronique		oui
<b>Accessoires</b>		
Fourniture		vis de fixation: 2
		rondelles-ressort: 2
		Ecrous: 2
<b>Remarques</b>		
Remarques		Tension d'alimentation "supply class 2" selon cULus
Unité d'emballage		1 pièces



## Système reflex pour la détection d'objets transparents

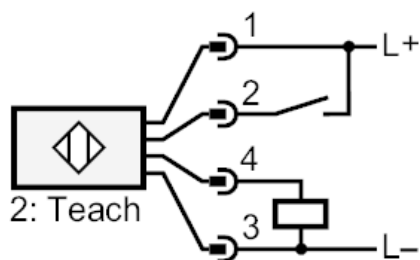
OJPGFPKG/SO/AS

### Raccordement électrique

Connecteur: 1 x M8; codage: A; Contacts: 4



### Raccordement



2 Teach

### Diagrammes et courbes

courbe capacité de réserve

