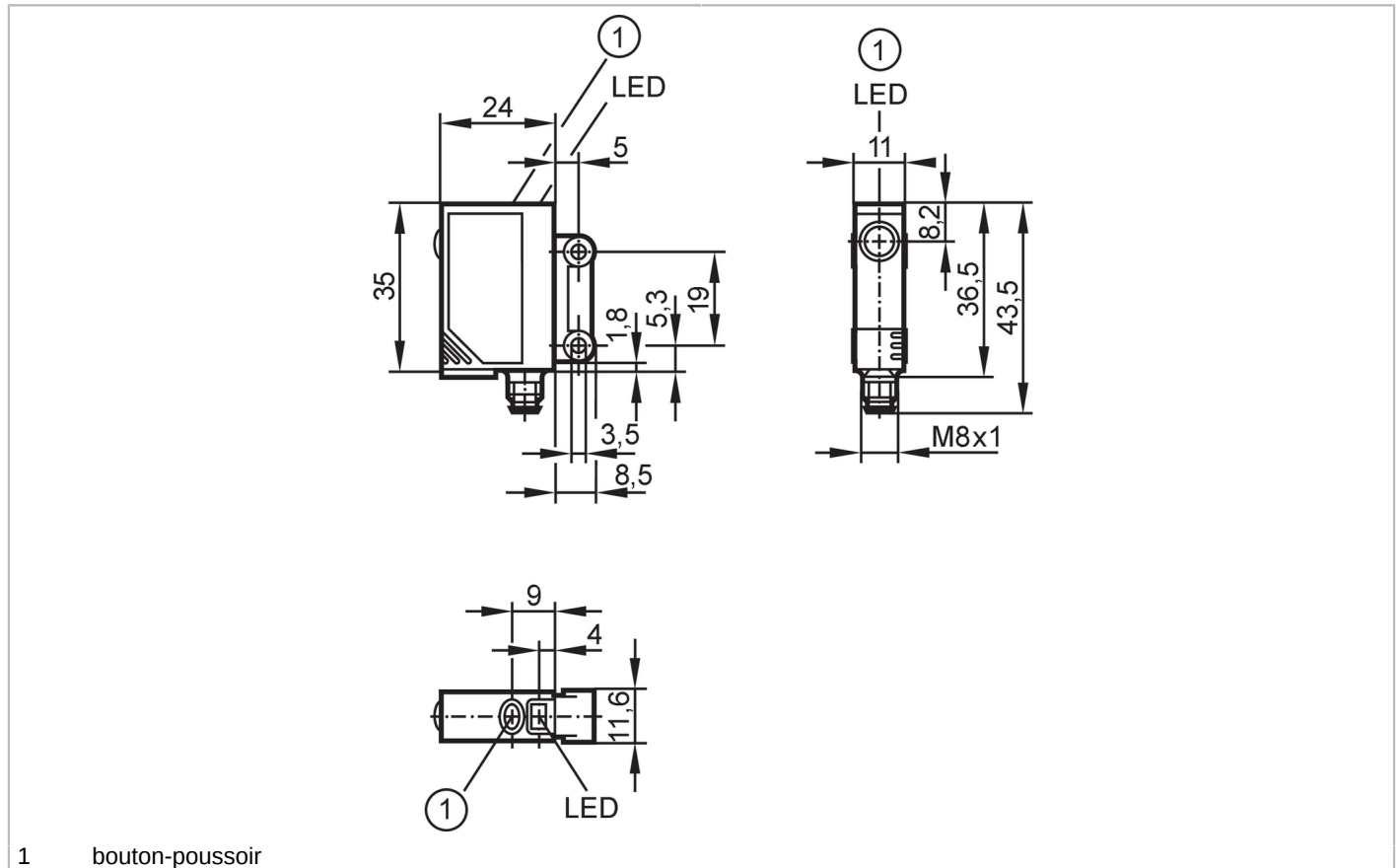




Cellule réflex LASER

OJPLFPKG/SO/AS



1 bouton-poussoir



Caractéristiques du produit

Type de lumière	lumière rouge
Classe de protection laser	1
Boîtier	rectangulaire

Application

Caractéristique spécifique	filtre de polarisation
Principe de fonctionnement	Système réflex
Application	Pour applications dans le domaine de la robotique, de l'industrie du montage et de la manutention

Données électriques

Tension d'alimentation	[V]	10...30 DC
Consommation	[mA]	< 15
Classe de protection		III
Protection inversion de polarité		oui
Type de lumière		lumière rouge
Longueur d'onde	[nm]	650
Durée de vie typique	[h]	50000

Sorties

Technologie	PNP
-------------	-----



Cellule réflex LASER

OJPLFPKG/SO/AS

Fonction de sortie	éclairage / obscurcissement; (programmable)	
Chute de tension max. sortie de commutation DC [V]	2,5	
Courant de sortie (au maintien) de la sortie de commutation DC [mA]	200	
Fréquence de commutation DC [Hz]	2000	
Protection courts-circuits	oui	
Version protection courts-circuits	pulsé	
Protection surcharges	oui	

Zone de détection

Portée sur réflecteur "nid d'abeille" [m]	8; (Réflecteur « nid d'abeille » 50 x 50 mm E20722)	
Portée réglable	oui	
Diamètre de l'objet le plus petit détectable [mm]	2,5; (0,1 m; 2,5 m: 4; 5 m: 8)	
Diamètre max. du spot lumineux [mm]	12	
Dimensions du spot lumineux valables pour	pour la portée maximale	
Filtre de polarisation	oui	

Conditions d'utilisation

Température ambiante [°C]	-10...60	
Indice de protection	IP 67	

Tests / homologations

CEM	EN 60947-5-2	
Classe de protection laser	1	
Remarque protection laser	Attention:	lumière laser
	Classe laser:	1
		EN / IEC60825-1:2007
		EN / IEC60825-1:2014
	Complies with 21 CFR 1040.10 except for conformance with IEC 60825-1 Ed. 3, as described in Laser Notice No. 56, dated May 8, 2019.	
MTTF [Années]	697	

Données mécaniques

Poids [g]	28,1	
Boîtier	rectangulaire	
Dimensions [mm]	35 x 11 x 24	
Matières	boîtier: ABS; fenêtre LED: SEPS; bouton-poussoir: SEPS	
Matière lentille	vitre avant:verre	
Orientation de la lentille	détection latérale	

Afficheurs / éléments de service

Indication	état de commutation	1 x LED, jaune
	fonctionnement	1 x LED, vert
	Fonction	1 x LED, rouge

OJ5136



Cellule réflex LASER

OJPLFPKG/SO/AS

Verrou électronique oui

Accessoires

Fourniture	vis de fixation: 2
	rondelles-ressort: 2
	Ecrous: 2

Remarques

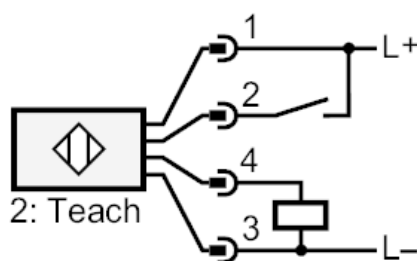
Remarques	Tension d'alimentation "supply class 2" selon cULus
Unité d'emballage	1 pièces

Raccordement électrique

Connecteur: 1 x M8; codage: A; Contacts: 4



Raccordement



2 Teach

Diagrammes et courbes

courbe capacité de réserve

