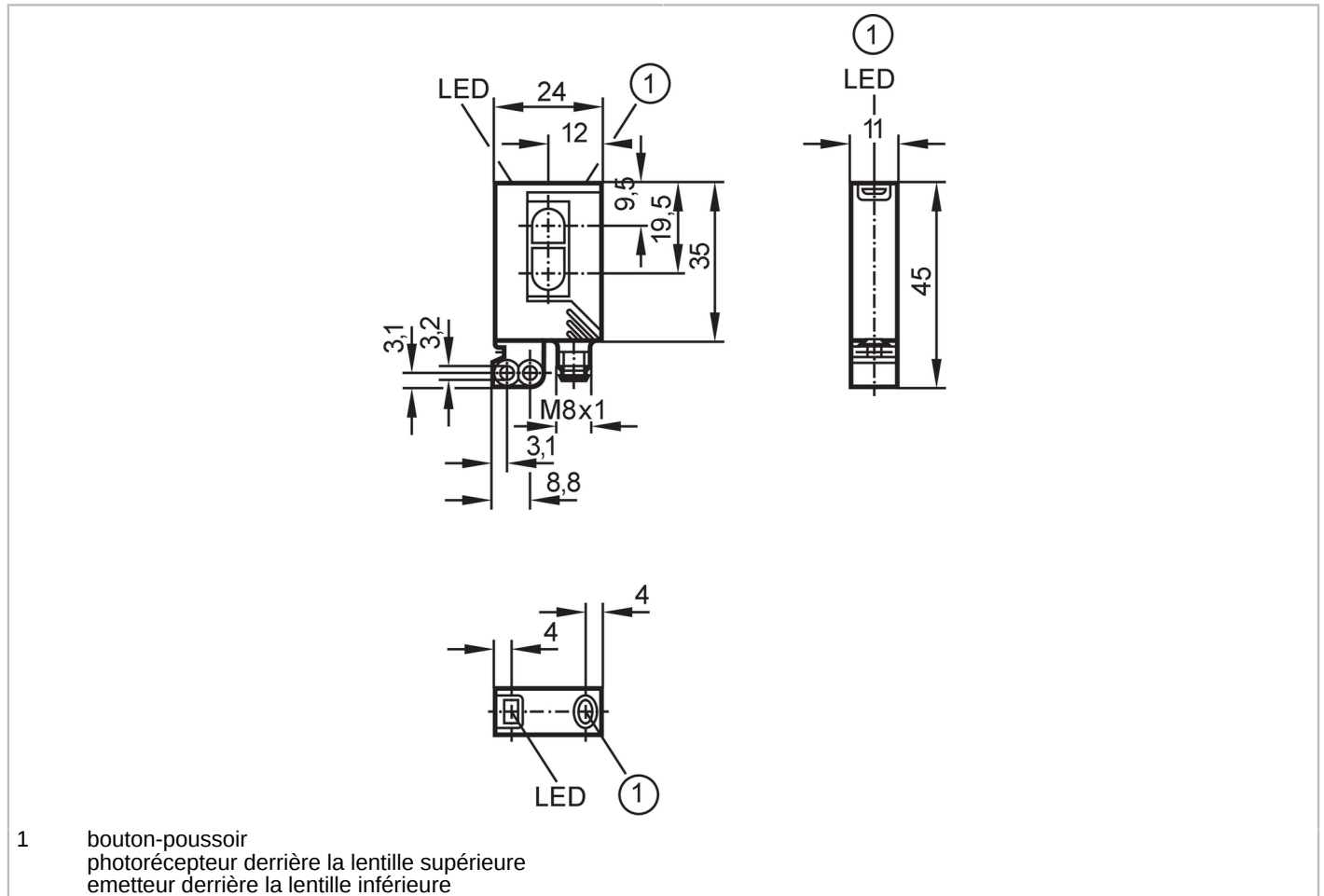




Cellule réflexion directe LASER

OJHLFPKG/FO/AS



Caractéristiques du produit

Type de lumière	lumière rouge
Classe de protection laser	1
Boîtier	rectangulaire

Application

Caractéristique spécifique	Suppression de l'arrière-plan
Principe de fonctionnement	Système réflexion directe
Application	Pour applications dans le domaine de la robotique, de l'industrie du montage et de la manutention

Données électriques

Tension d'alimentation	[V]	10...30 DC
Consommation	[mA]	13
Classe de protection		III
Protection inversion de polarité		oui
Type de lumière		lumière rouge
Longueur d'onde	[nm]	650
Durée de vie typique	[h]	50000



Cellule réflexion directe LASER

OJHLFPKG/FO/AS

Sorties		
Technologie	PNP	
Fonction de sortie	éclairage / obscurcissement; (programmable)	
Chute de tension max. sortie de commutation DC [V]	2,5	
Courant de sortie (au maintien) de la sortie de commutation DC [mA]	200	
Fréquence de commutation DC [Hz]	1000	
Protection courts-circuits	oui	
Version protection courts-circuits	pulsé	
Protection surcharges	oui	
Zone de détection		
Portée [mm]	15...200; (papier blanc 200 x 200 mm rémission 90 %)	
Portée réglable	oui	
Diamètre de l'objet le plus petit détectable [mm]	2	
Largeur max. du spot lumineux [mm]	2	
Hauteur max. du spot lumineux [mm]	1	
Suppression de l'arrière-plan	oui	
Conditions d'utilisation		
Température ambiante [°C]	-10...60	
Indice de protection	IP 67	
Tests / homologations		
CEM	EN 60947-5-2	
Classe de protection laser	1	
Remarque protection laser	Attention:	lumière laser
	Classe laser:	1
		EN / IEC60825-1:2007
		EN / IEC60825-1:2014
	Complies with 21 CFR 1040.10 except for conformance with IEC 60825-1 Ed. 3, as described in Laser Notice No. 56, dated May 8, 2019.	
MTTF [Années]	501	
Données mécaniques		
Poids [g]	28,3	
Boîtier	rectangulaire	
Dimensions [mm]	35 x 24 x 11	
Matières	boîtier: ABS; équerre de fixation: zamac; fenêtre LED: SEPS; bouton-poussoir: SEPS	
Matière lentille	vitre avant:PMMA	
Orientation de la lentille	Détection frontale	



Cellule réflexion directe LASER

OJHLFPKG/FO/AS

Afficheurs / éléments de service

Indication	état de commutation	1 x LED, jaune
	fonctionnement	1 x LED, vert
Verrou électronique		oui

Accessoires

Fourniture	Equerre clip: 1, E20964
	vis de fixation: 2 x (M3 x 16 mm)
	rondelles-ressort: 2
	Ecrous: 2

Remarques

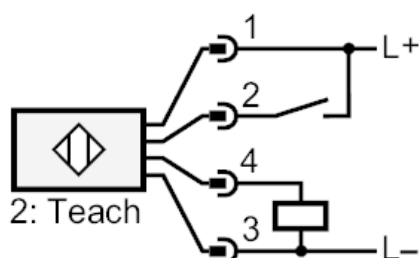
Remarques	Tension d'alimentation "supply class 2" selon cULus
Unité d'emballage	1 pièces

Raccordement électrique

Connecteur: 1 x M8; codage: A; Contacts: 4



Raccordement



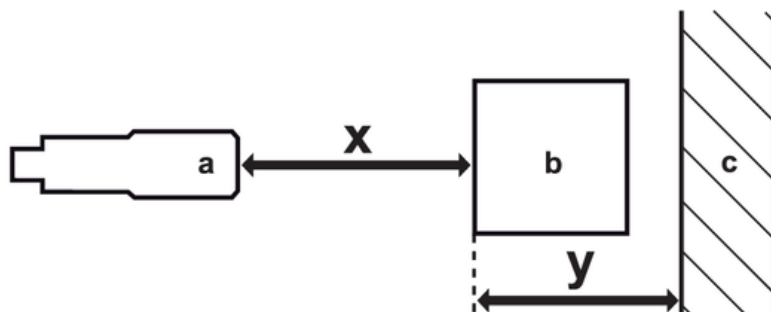
2 Teach



Cellule réflexion directe LASER

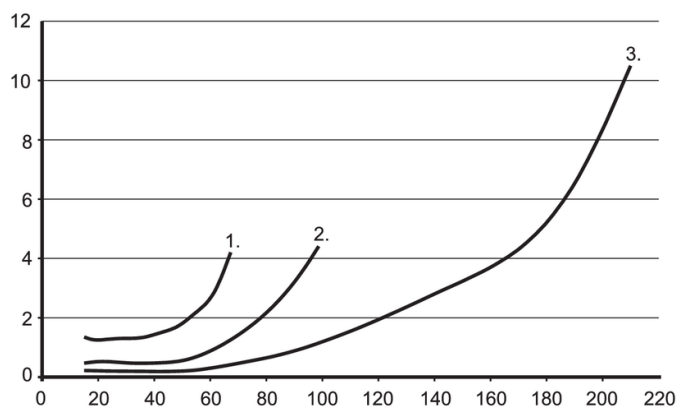
OJHLFPKG/FO/AS

Diagrammes et courbes



- a: détecteur
- b: objet
- c: arrière-plan
- x: distance détecteur / objet [mm]
- y: distance min. objet / arrière-plan [mm]

courbe de précision



- x: distance détecteur / objet [mm]
- y: distance min. objet / arrière-plan [mm]
- 1 = objet noir (6 % rémission) , arrière-plan blanc (rémission 90 %)
- 2 = objet gris (18 % rémission) , arrière-plan blanc (rémission 90 %)
- 3 = objet blanc (90 % rémission) , arrière-plan blanc (rémission 90 %)