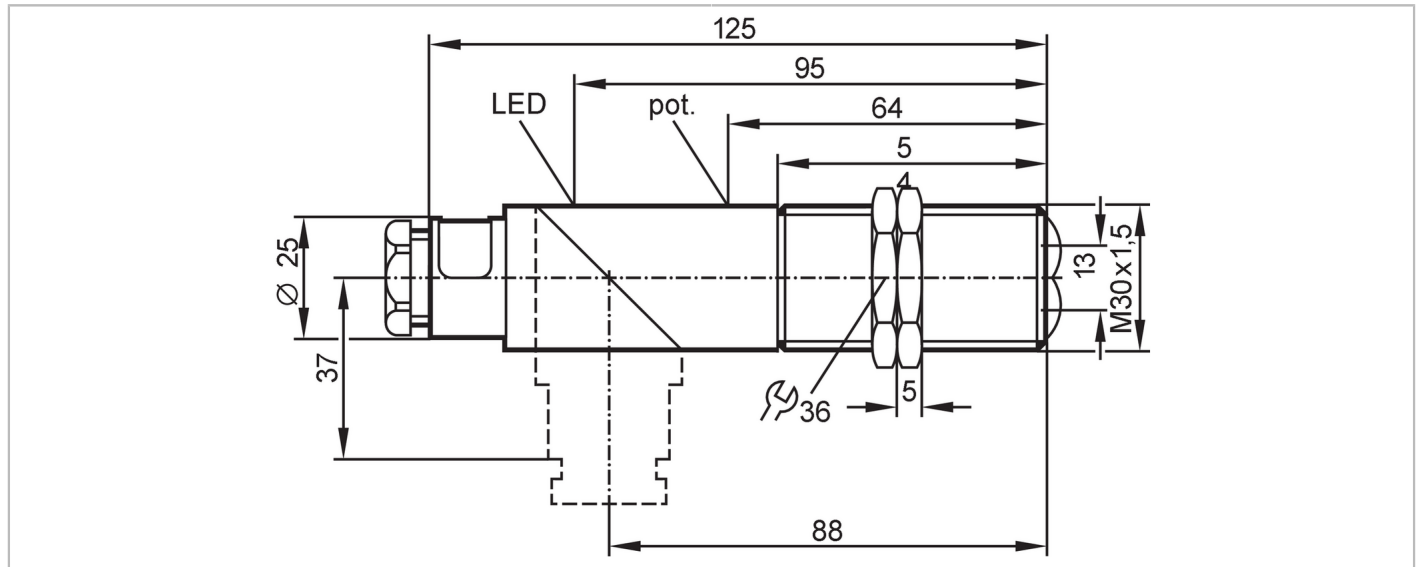




Système réflex

OIR-FPKG



Caractéristiques du produit

Type de lumière	lumière infrarouge
Boîtier	boîtier fileté

Application

Principe de fonctionnement	Système réflex
Application	Applications industrielles / automatisation industrielle

Données électriques

Tension d'alimentation [V]	10...55 DC; ("supply class 2" selon cULus)
Consommation [mA]	30; ((24 V))
Classe de protection	II
Protection inversion de polarité	oui
Type de lumière	lumière infrarouge
Longueur d'onde [nm]	950

Sorties

Technologie	PNP
Fonction de sortie	éclairage / obscurcissement; (programmable)
Chute de tension max. sortie de commutation DC [V]	2,5
Courant de sortie (au maintien) de la sortie de commutation DC [mA]	250
Fréquence de commutation DC [Hz]	65
Protection courts-circuits	oui
Version protection courts-circuits	pulsé
Protection surcharges	oui



Système réflex

OIR-FPKG

Zone de détection		
Portée sur réflecteur "nid d'abeille" [m]	0,1...4; (Réflecteur « nid d'abeille » Ø 80 E20005)	
Portée réglable	oui	
Diamètre max. du spot lumineux [mm]	280	
Dimensions du spot lumineux valables pour	pour la portée maximale	
Conditions d'utilisation		
Température ambiante [°C]	-25...80	
Indice de protection	IP 65	
Tests / homologations		
CEM	EN 60947-5-2	
MTTF [Années]	659	
Homologation UL	Ta	< 40 °C
	Enclosure type	Type 1
	alimentation en tension	Class 2
	N° d'agrément UL	E031
	Numéro de fichier UL	E174191
Données mécaniques		
Poids [g]	124	
Boîtier	boîtier fileté	
Dimensions [mm]	M30 x 1,5 / L = 125	
Désignation du filetage	M30 x 1,5	
Matières	boîtier: PPO modifié; Capot: PBT	
Matière lentille	vitre avant:PMMA	
Afficheurs / éléments de service		
Indication	état de commutation	1 x LED, jaune
Accessoires		
Fourniture	écrous de fixation: 2 tournevis	
Remarques		
Unité d'emballage	1 pièces	

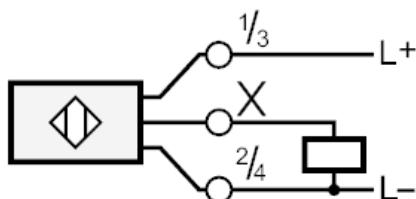
Système réflex

OIR-FPKG

Raccordement électrique

Bornes de raccordement: ...1,5 mm²; Gaine de câble: Ø 7...13 mm; Presse-étoupe: M20 X 1,5

Raccordement



Diagrammes et courbes

courbe capacité de réserve

