

OGH700



Cellule réflexion directe LASER

OGHLFPKG/US100



1 boutons de programmation



Caractéristiques du produit

Type de lumière	lumière rouge
Classe de protection laser	1
Boîtier	boîtier fileté

Application

Caractéristique spécifique	Suppression de l'arrière-plan
Principe de fonctionnement	Système réflexion directe
Application	Applications industrielles / automatisation industrielle

Données électriques

Tension d'alimentation [V]	10...36 DC
Consommation [mA]	15
Classe de protection	II
Protection inversion de polarité	oui
Type de lumière	lumière rouge
Longueur d'onde [nm]	655
Durée de vie typique [h]	50000

Sorties

Technologie	PNP
Fonction de sortie	éclairage / obscurcissement; (programmable)
Chute de tension max. sortie de commutation DC [V]	2,5
Courant de sortie (au maintien) de la sortie de commutation DC [mA]	200
Fréquence de commutation DC [Hz]	1000
Protection courts-circuits	oui
Version protection courts-circuits	pulsé
Protection surcharges	oui

Zone de détection

Portée [mm]	20...200; (papier blanc 200 x 200 mm rémission 90 %)
-------------	--

OGH700



Cellule réflexion directe LASER

OGHLFPKG/US100

Portée objet blanc (rémission 90#%) [mm]	20...200
Portée objet gris (rémission 18#%) [mm]	20...100
Portée objet noir (rémission 6#%) [mm]	20...70
Portée réglable	oui
Diamètre de l'objet le plus petit détectable [mm]	1,5
Diamètre max. du spot lumineux [mm]	1,2
Suppression de l'arrière-plan	oui

Conditions d'utilisation

Température ambiante [°C]	-10...60
Indice de protection	IP 65; IP 67

Tests / homologations

CEM	EN 60947-5-2	
Classe de protection laser	1	
Remarque protection laser	Attention:	lumière laser
	Classe laser:	1
		EN / IEC60825-1:2007
		EN / IEC60825-1:2014
	Complies with 21 CFR 1040.10 except for conformance with IEC 60825-1 Ed. 3, as described in Laser Notice No. 56, dated May 8, 2019.	
MTTF [Années]	485	

Données mécaniques

Poids [g]	62,3
Boîtier	boîtier fileté
Dimensions [mm]	M18 x 1 / L = 72
Désignation du filetage	M18 x 1
Matières	inox (1.4404 / 316L); PA; LCP; EPDM; TPU
Matière lentille	vitre avant:PMMA

Afficheurs / éléments de service

Indication	état de commutation	1 x LED, jaune
------------	---------------------	----------------

Accessoires

Fourniture	écrous de fixation: 2
------------	-----------------------

Remarques

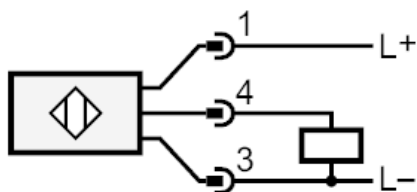
Remarques	Tension d'alimentation "supply class 2" selon cULus
Unité d'emballage	1 pièces

Raccordement électrique

Connecteur: 1 x M12; codage: A; Contacts: 4



Raccordement



Diagrammes et courbes



- a: détecteur
- b: objet
- c: arrière-plan
- x: distance détecteur / objet [mm]
- y: distance min. objet / arrière-plan [mm]

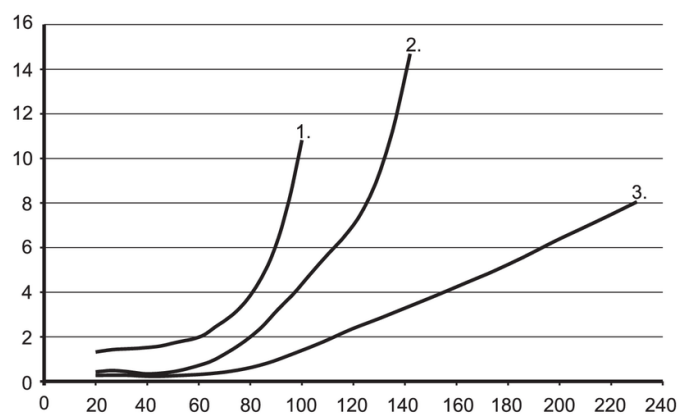
OGH700



Cellule réflexion directe LASER

OGHLFPKG/US100

courbe de précision



x: distance détecteur / objet [mm]

y: distance min. objet / arrière-plan [mm]

1 = objet noir (6 % rémission) , arrière-plan blanc (rémission 90 %)

2 = objet gris (18 % rémission) , arrière-plan blanc (rémission 90 %)

3 = objet blanc (90 % rémission) , arrière-plan blanc (rémission 90 %)