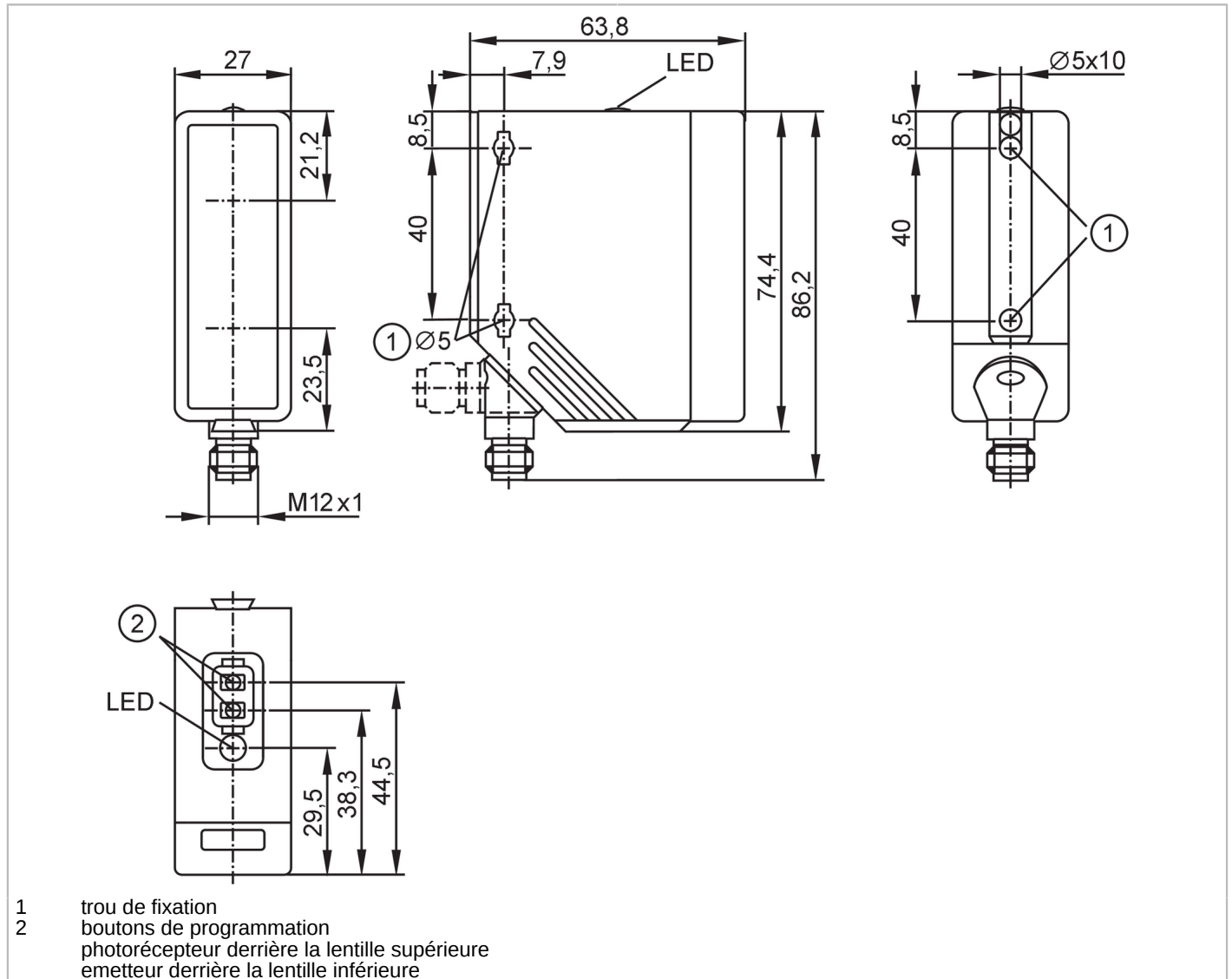


# O4P500

## Système réflex

O4P-FPKG/US100



### Caractéristiques du produit

Type de lumière	lumière rouge
Boîtier	rectangulaire

### Application

Caractéristique spécifique	filtre de polarisation
Principe de fonctionnement	Système réflex
Application	Applications industrielles / automatisation industrielle

### Données électriques

Tension d'alimentation	[V]	10...36 DC; ("supply class 2" selon cULus)
Consommation	[mA]	20
Classe de protection		II
Protection inversion de polarité		oui
Type de lumière		lumière rouge

# O4P500



## Système réflex

O4P-FPKG/US100

Longueur d'onde	[nm]	624
<b>Sorties</b>		
Technologie		PNP
Fonction de sortie		éclairage / obscurcissement; (programmable)
Chute de tension max. sortie de commutation DC	[V]	2,5
Courant de sortie (au maintien) de la sortie de commutation DC	[mA]	200
Fréquence de commutation DC	[Hz]	2000
Protection courts-circuits		oui
Version protection courts-circuits		pulsé
Protection surcharges		oui
<b>Zone de détection</b>		
Portée sur réflecteur "nid d'abeille"	[m]	0,3...22; (Réflecteur « nid d'abeille » Ø 80 E20005)
Portée réglable		oui
Diamètre max. du spot lumineux	[mm]	660
Dimensions du spot lumineux valables pour		pour la portée maximale
Filtre de polarisation		oui
<b>Conditions d'utilisation</b>		
Température ambiante	[°C]	-25...60
Indice de protection		IP 67
<b>Tests / homologations</b>		
CEM		EN 60947-5-2
MTTF	[Années]	434
<b>Données mécaniques</b>		
Poids	[g]	124,5
Boîtier		rectangulaire
Dimensions	[mm]	74,4 x 27 x 63,8
Matières		boutons-poussoirs: TPE; boîtier: PA; cadre frontal: inox
Matière lentille		vitre avant:PMMA
Orientation de la lentille		détection latérale
<b>Trou de fixation</b>		
Couple de serrage	[Nm]	< 2; (en cas d'utilisation d'une vis de fixation M5)
<b>Afficheurs / éléments de service</b>		
Indication	état de commutation	1 x LED, jaune
Fonction Teach		oui
Verrou électronique		oui
<b>Remarques</b>		
Unité d'emballage		1 pièces

# O4P500



## Systeme reflex

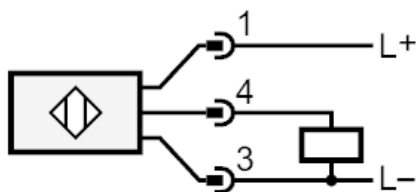
O4P-FPKG/US100

### Raccordement électrique

Connecteur: 1 x M12; codage: A; Contacts: 4

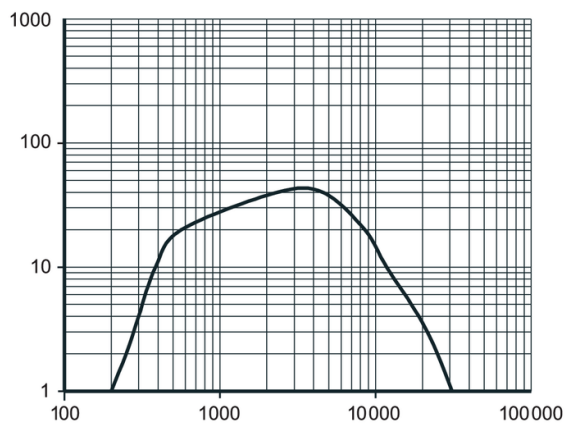


### Raccordement



### Diagrammes et courbes

courbe capacité de réserve



x: Abstand [mm]

y: Funktionsreservefaktor