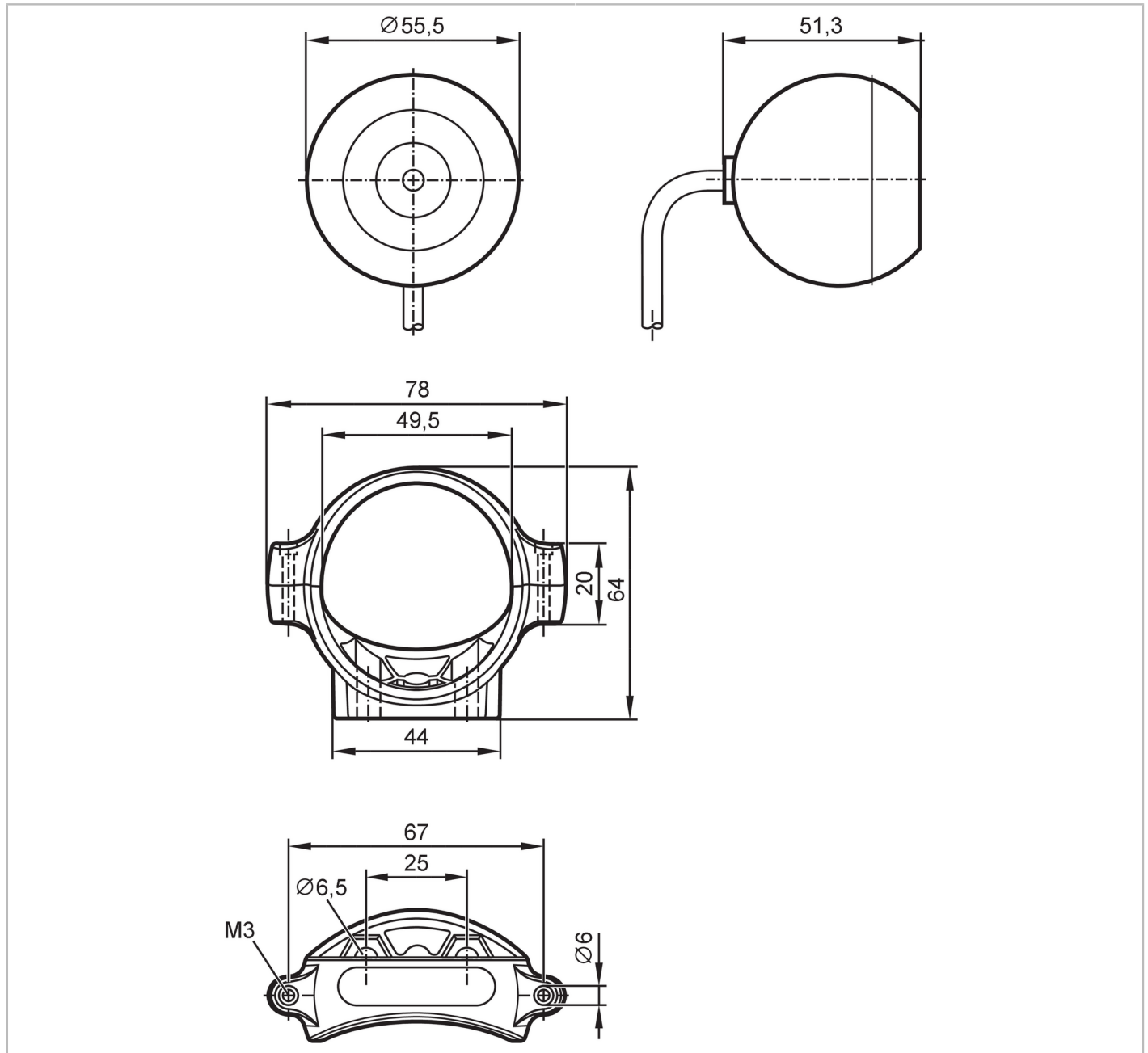


O2M203



Caméra analogique pour engins mobiles

O2MXOOKG/A1/GM/115/M



BIS CE E4 UK CA

Caractéristiques du produit

Résolution	[px]	640 x 480
Angle d'ouverture	[°]	118 x 89

Application

Caractéristique spécifique	câble blindé
Application	Fonction miroir intégrée

Données électriques

Tension d'alimentation	[V]	12...32 DC
Consommation	[mA]	< 280; (avec chauffage lentille)

O2M203



Caméra analogique pour engins mobiles

O2MXOOKG/A1/GM/115/M

Protection contre les surcharges		oui
Détecteur d'images		¼" 4:3 VGA CMOS détecteur d'images couleurs
Courant de pointe au démarrage max.	[mA]	700
Durée courant de pointe au démarrage	[ms]	2

Sorties

Sortie vidéo		PAL (25 fps interlace) 720H x 576V (640 x 480), 1 Vtt / 75 Ω
--------------	--	--

Zone de détection

Taille du champ de vue	[mm]	Portée de travail	champ de vue		
		1000	3330 x 1970		
		2000	6660 x 3930		
		3000	9990 x 5900		
		4000	13310 x 7860		
		5000	16640 x 9830		
Résolution	[px]		640 x 480		
Angle d'ouverture	[°]		118 x 89		
Sensibilité lumineuse	[LUX]		< 0,05		
Zone dynamique	[dB]		> 80		

Conditions d'utilisation

Température ambiante	[°C]	-40...85
Température de stockage	[°C]	-40...100
Indice de protection		IP 67; IP 69K

Tests / homologations

CEM	DIN EN 61000-6-4	pour environnements industriels
	DIN EN 61000-6-2	pour environnements industriels
	UN-ECE R10	
Tenue aux chocs		50 g
Tenue aux vibrations	Gamme de fréquence 24...2000 Hz	(15,3 x 9,81 m/s ²)rms
	PSD (g ² /Hz)	0,04...0,1
Essai au brouillard salin	IEC 60068-5-52	

Données mécaniques

Poids	[g]	313
Dimensions	[mm]	Ø 55,5 / L = 51,3
Matières		boîtier: PC/ABS; lentille frontale: polyamide renforcé de fibres de verre

Accessoires

Fourniture		Kit de montage:, E2M210
		vis: 2 x (M6 x 20 mm)
		rondelles: 2
		Ecrous: 2 x M6, autobloquant
		revêtement antidérapant

Remarques

Unité d'emballage		1 pièces
-------------------	--	----------

O2M203



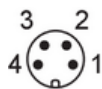
Caméra analogique pour engins mobiles

O2MXOOKG/A1/GM/115/M

Raccordement électrique

Câble: 0,5 m, blindé; blindage raccordé

Connecteur: 1 x M16; codage: A; Prolongateur blindé: oui



1	fil interne coax signal vidéo
2	blindage coax GND vidéo
3	U+
4	0 V