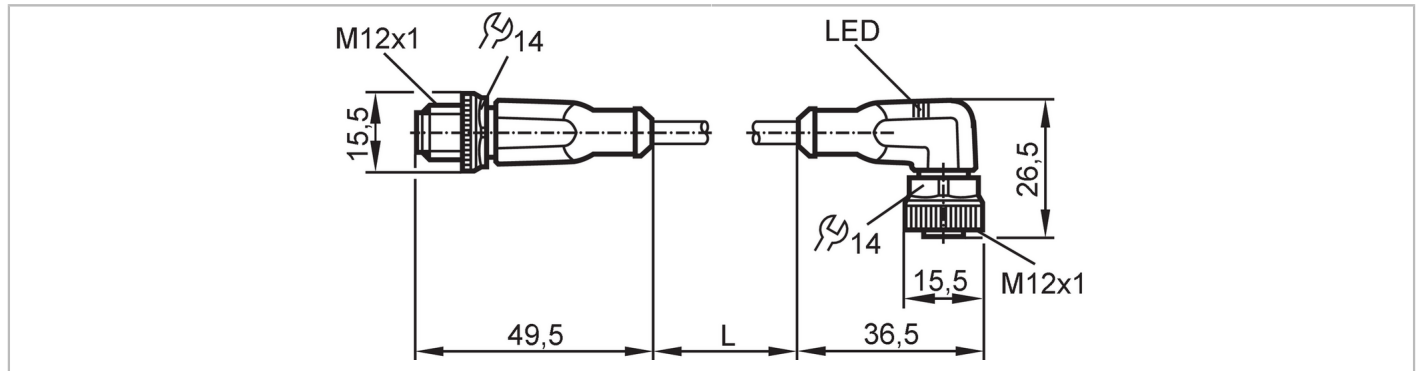


EVW136



Câble de connexion

VDOAH043SCS01,5T04STGH040SCS



Application									
Caractéristique spécifique	Sans silicone; Sans halogène; contacts dorés; Aptitude à l'utilisation en chaîne porte-câbles								
Application	soudage								
Sans silicone	oui								
Données électriques									
Tension d'alimentation [V]	10...36 DC								
Classe de protection	II								
Courant de sortie total [A]	4								
Sorties									
Technologie	PNP								
Conditions d'utilisation									
Température ambiante [°C]	-25...90								
Remarque sur la température ambiante	cULus: ...75								
Température ambiante en mouvement [°C]	-25...90								
Remarque sur la température ambiante (en mouvement)	cULus: ...75								
Indice de protection	IP 65; IP 67; IP 68; IP 69K								
Données mécaniques									
Poids [g]	84								
Dimensions [mm]	15,5 x 15,5 x 49,5								
Matière du corps	TPU								
Matière écrou moleté	laiton, revêtement anti-adhésif								
Matière des joints	FKM								
Aptitude à l'utilisation en chaîne porte-câbles	oui								
Aptitude à l'utilisation en chaîne porte-câbles	<table border="1"> <tr> <td>rayon de courbure en cas de pose flexible</td> <td>min. 10 x diamètre du câble</td> </tr> <tr> <td>vitesse de passage</td> <td>max. 3,3 m/s pour une longueur de passage horizontale et une accélération max. de 5 m/s²</td> </tr> <tr> <td>cycles de courbure</td> <td>> 2 Mio.</td> </tr> <tr> <td>sollicitation de torsion</td> <td>± 180 °/m</td> </tr> </table>	rayon de courbure en cas de pose flexible	min. 10 x diamètre du câble	vitesse de passage	max. 3,3 m/s pour une longueur de passage horizontale et une accélération max. de 5 m/s ²	cycles de courbure	> 2 Mio.	sollicitation de torsion	± 180 °/m
rayon de courbure en cas de pose flexible	min. 10 x diamètre du câble								
vitesse de passage	max. 3,3 m/s pour une longueur de passage horizontale et une accélération max. de 5 m/s ²								
cycles de courbure	> 2 Mio.								
sollicitation de torsion	± 180 °/m								

EVW136



Câble de connexion

VDOAH043SCS01,5T04STGH040SCS

Afficheurs / éléments de service

Indication	état de commutation	2 x LED, jaune
	fonctionnement	1 x LED, vert

Remarques

Remarques	avec 2 porte-étiquettes, longueur 30 mm
Unité d'emballage	1 pièces

Raccordement électrique - connecteur

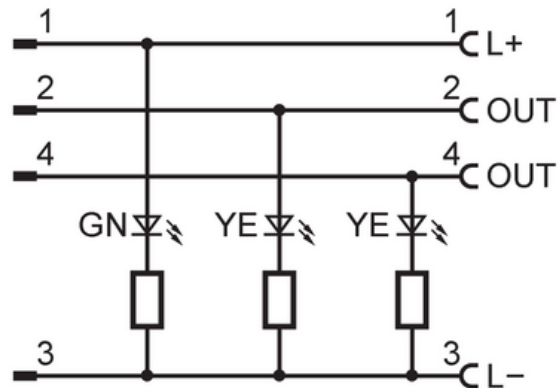
Connecteur: 1 x M12, droit; codage: A; Contacts: 4, doré; Corps: TPU, orange; Verrouillage: laiton, revêtement anti-adhésif; Couple de serrage: 0,6...1,5 Nm



Raccordement électrique

Câble: 1,5 m, PUR, Sans halogène, orange, Ø 4,9 mm; non irradié (recyclable); résistant contre les étincelles de soudage; 4 x 0,34 mm² (42 x Ø 0,1 mm)

Raccordement



Raccordement électrique - Connecteur femelle

Connecteur: 1 x M12, coudé; codage: A; Contacts: 4, doré; Corps: TPU, noir transparent; Verrouillage: laiton, revêtement anti-adhésif; Joint d'étanchéité: FKM; Couple de serrage: 0,6...1,5 Nm

