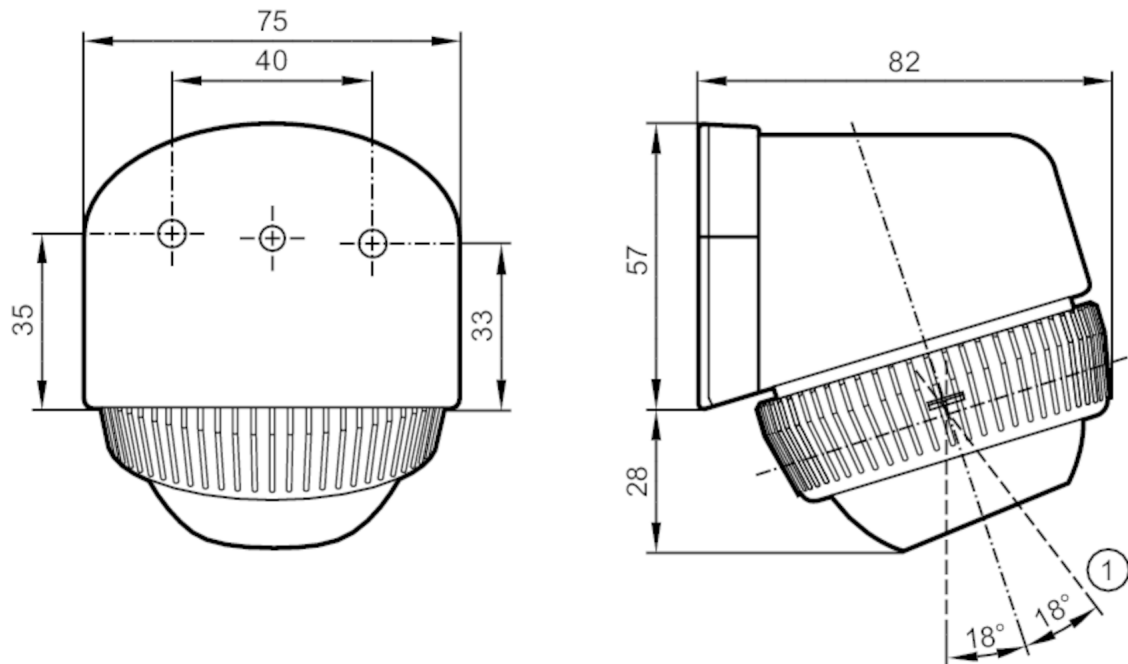


E2M211



Support de fixation pour caméras analogiques

DOME ADAPTER CCC



1: angle de pivotement

Conditions d'utilisation

Température ambiante [°C] -40...85

Données mécaniques

Poids [g] 143

Dimensions [mm] 85 x 75 x 82

Matières boîtier: ABS renforcé de fibres de verre; PC; PA

Accessoires

Fourniture
vis de fixation: 2 x M5
rondelles: 2
écrous hexagonaux: 2

Remarques

Unité d'emballage 1 pièces