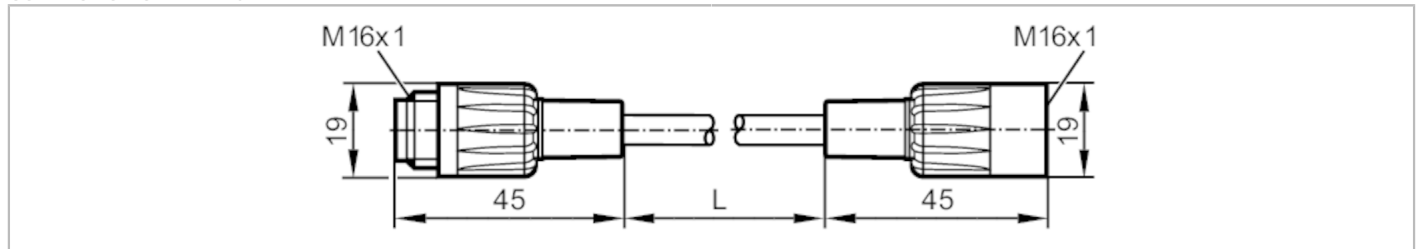


# E2M206



## Câbles de raccordement pour caméras avec sortie vidéo

CONNECTION CABLE M16 21 M



### Application

Caractéristique spécifique	Sans silicone; contacts dorés
Version	caméra avec sortie vidéo O2M20x
Sans silicone	oui

### Données électriques

Tension d'alimentation [V]	< 60 DC
Classe de protection	II
Courant de sortie total [A]	4

### Conditions d'utilisation

Température ambiante [°C]	-45...85
Indice de protection	IP 67

### Données mécaniques

Poids [g]	1093
Matières	boîtier: PVC; Joint d'étanchéité: EPDM
Matière écrou moleté	PVC

### Remarques

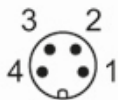
Unité d'emballage	1 pièces
-------------------	----------

### Raccordement électrique

Câble: 21 m, PVC, noir, Ø 6 mm; 3 x 0,34 mm<sup>2</sup> / AWG 22 + 1 x 0,11 mm<sup>2</sup> / AWG 26

### Raccordement électrique - connecteur

Connecteur: 1 x M16, droit; codage: A; Verrouillage: PVC; Contacts: doré; Couple de serrage: 0,6...1,5 Nm



# E2M206

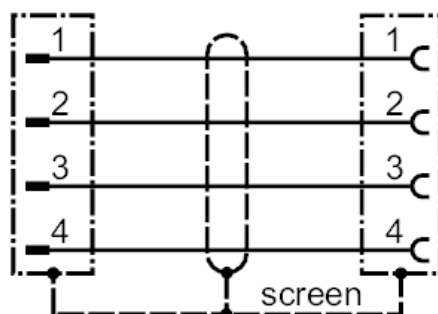


## Câbles de raccordement pour caméras avec sortie vidéo

CONNECTION CABLE M16 21 M

### Raccordement électrique

#### Raccordement



### Raccordement électrique - Connecteur femelle

Connecteur: 1 x M16, droit; codage: A; Verrouillage: PVC; Contacts: doré; Couple de serrage: 0,6...1,5 Nm

