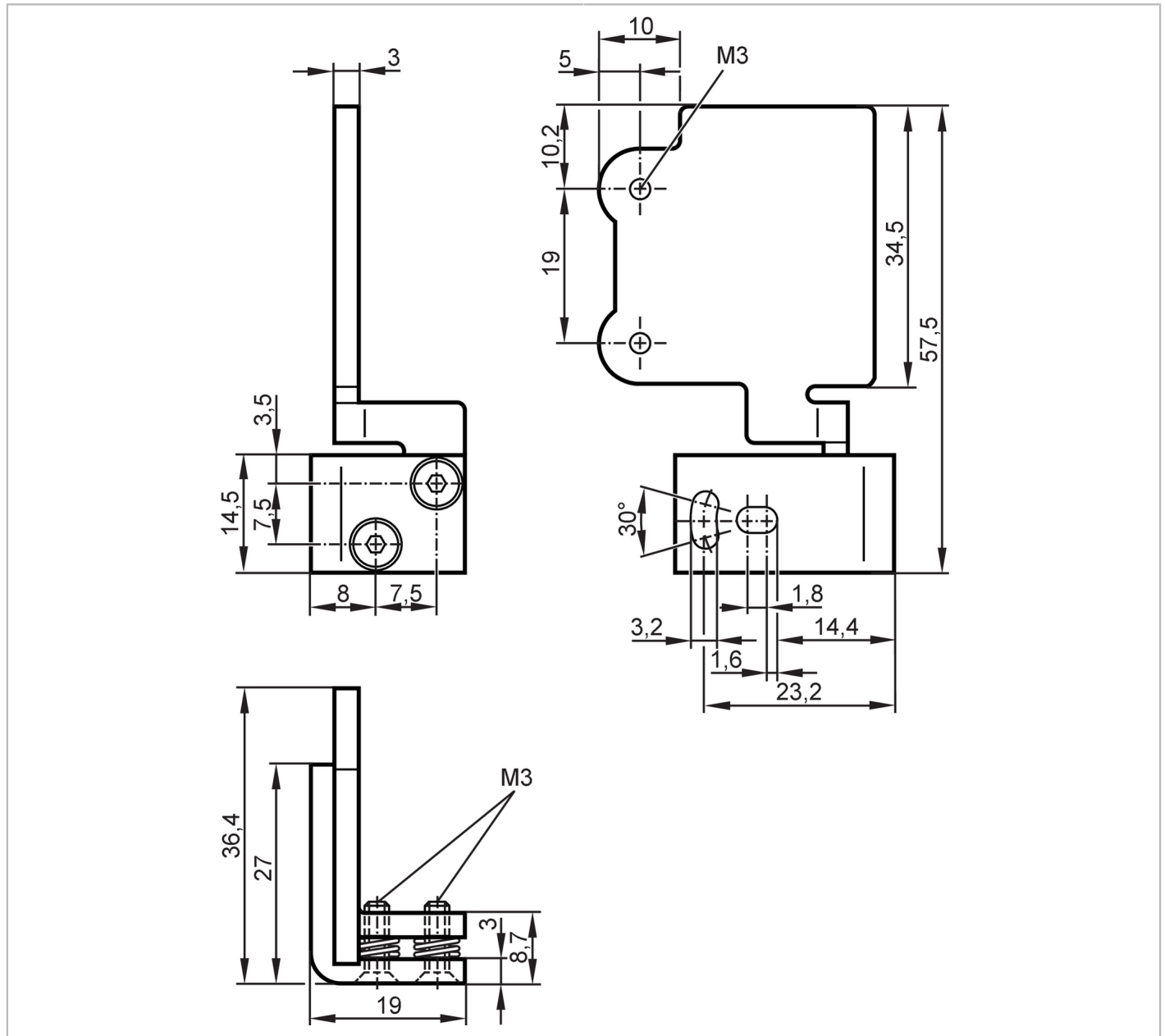


**Equerre de fixation réglage fin pour détecteurs laser**

SYSTEM COMPONENT OJ LASER



Application	
Version	pour détection latérale, pour boîtiers, OJ
Données mécaniques	
Poids [g]	62,5
Dimensions [mm]	57,5 x 36,4 x 19
Matières	Equerre de fixation rapide réglage angulaire fin: inox (1.4301/304); vis à six pans creux: inox
Plage de réglage	réglage fin sur 2 axes $\pm 2^\circ$
Accessoires	
Fourniture	vis à six pans creux: 2 x (M3 x 16 mm)
Remarques	
Unité d'emballage	1 pièces