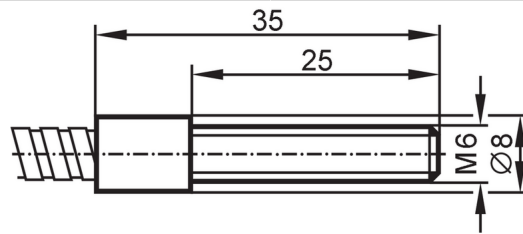




## Fibres optiques système barrage

FE-30-A-A-M6/1M



Application	
Principe de fonctionnement	Barrage photoélectrique
Application	Résistance thermique élevée; Modèle robuste pour utilisation dans un environnement industriel difficile
Zone de détection	
Portée avec amplificateur pour fibres optiques de type	OIF
OIF	
Portée des fibres optiques [mm]	300
Conditions d'utilisation	
Température ambiante [°C]	-40...290
Données mécaniques	
Poids [g]	135
Type tête de détection	droit
Filetage tête de détection	M6
Longueur totale [mm]	1000
Rayon de courbure minimum [mm]	30; (en cas de pose fixe)
Disposition des fibres	●
Matières	Adaptateur: PA
Matière des fibres optiques	verre
Matière de la tête des fibres optiques	aluminium
Matière de la gaine des fibres optiques	aluminium
Accessoires	
Fourniture	écrous hexagonaux: 4 x M6, inox disques dentés: 4 écrou moleté: 1 x M30
Remarques	
Unité d'emballage	1 pièces