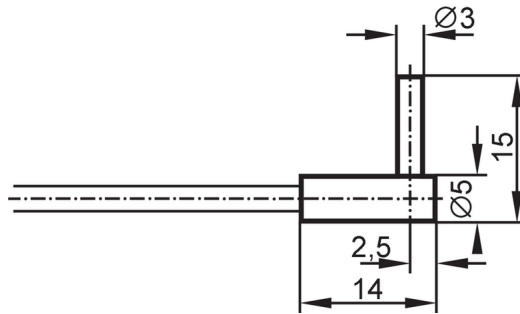




## Fibres optiques système barrage

FE-00-P-A-R3



## Application

Principe de fonctionnement	Barrage photoélectrique
Application	Petit rayon de courbure

## Zone de détection

Portée avec amplificateur pour fibres optiques de type	OKF; OUF; OOF
--	---------------

## OKF

Portée des fibres optiques [mm]	120
---------------------------------	-----

## OOF

Portée des fibres optiques [mm]	400
---------------------------------	-----

## OUF

Portée des fibres optiques [mm]	120
---------------------------------	-----

## Conditions d'utilisation

Température ambiante [°C]	-20...80
---------------------------	----------

## Données mécaniques

Poids [g]	56
Type tête de détection	coudé
Diamètre de la tête de détection [mm]	3
Longueur de la tête de détection [mm]	10
Longueur totale [mm]	600
Rayon de courbure minimum [mm]	10
Disposition des fibres	●
Matières	Adaptateur: PPE
Matière des fibres optiques	verre
Matière de la tête des fibres optiques	aluminium
Matière de la gaine des fibres optiques	PVC

## Accessoires

Fourniture	E20104
------------	--------

## Remarques

Unité d'emballage	1 pièces
-------------------	----------