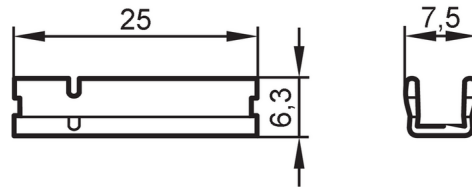


E11872



Adaptateur de montage pour vérins pneumatiques SMC

ADAPTER FOR CYL SMC CP95



Application

Version pour boîtiers MKT

Données mécaniques

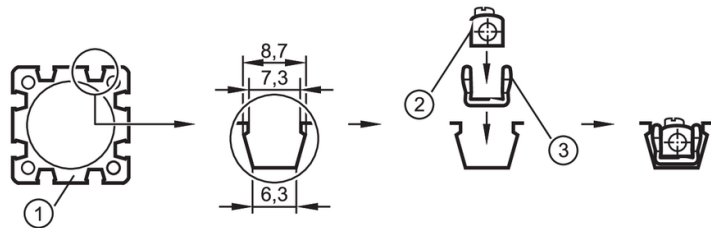
Poids [g]	3,4
Type de montage	pour la série: SMC CP95
Dimensions [mm]	6,3 x 25 x 7,5
Matières	Adaptateur: inox

Remarques

Unité d'emballage 1 pièces

Diagrammes et courbes

Montage



- 1 vérin z.B. SMC CP95
- 2 Détecteur pour vérins
- 3 Adaptateur E11872