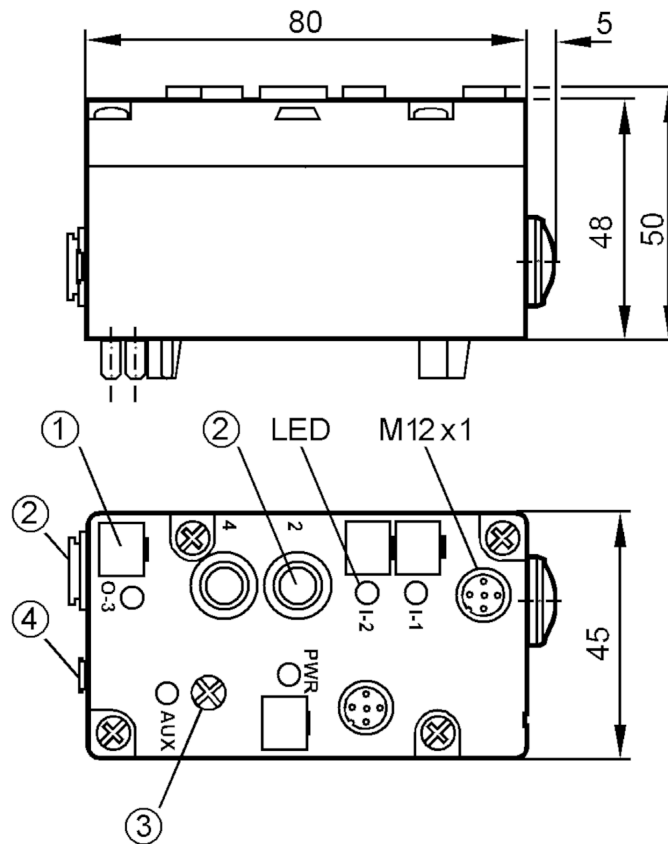




Article de remplacement: AC5249

Lorsque vous sélectionnez un autre article possible, veuillez tenir compte des données techniques qui peuvent différer !



- 1 étiquette
- 2 système Legris Ø 8 mm
- 3 vis de commande manuelle
- 4 système Legris Ø 4 mm air auxiliaire



Application

Application montage sur le terrain

Données électriques

| | |
|--|--------------------------|
| Tension d'alimentation [V] | 26,5...31,6 DC |
| Consommation max. via AS-i [mA] | 165 |
| Alimentation en tension supplémentaire [V] | 18...30 DC; (selon TBTP) |
| Chien de garde intégré | oui |

Entrées/sorties

Nombre des entrées et sorties Nombre des entrées TOR: 2; Nombre de sorties pneumatiques: 1

Entrées

| | |
|-----------------------------|-----|
| Nombre des entrées TOR | 2 |
| Technologie des entrées TOR | PNP |



AirBox AS-Interface

AirBox 2DI 1PO M12

| | | |
|--|--|---------|
| Alimentation capteurs, entrées | | AS-i |
| Alimentation en tension [V] | | 20...30 |
| Courant max. total des entrées [mA] | | 100 |
| Courant d'entrée niveau haut [mA] | | > 3 |
| Courant d'entrée niveau bas [mA] | | < 1,5 |
| Niveau du signal logique haut [V] | | > 10 |
| Protection courts-circuits des entrées TOR | | oui |

Sorties

| | | |
|--|--|---|
| Nombre de sorties pneumatiques | | 1; (inverseur pneumatique ; monostable) |
| Alimentation actionneurs par les sorties | | AUX |

Conditions d'utilisation

| | | |
|--------------------------------------|--|---|
| Température ambiante [°C] | | 0...55 |
| Remarque sur la température ambiante | | avec traitement spécial de l'air comprimé: < 0 °C |
| Indice de protection | | IP 65 |

Tests / homologations

| | | |
|-----|----------|--|
| CEM | EN 50295 | |
|-----|----------|--|

Classification AS-i

| | | | | | |
|---------------------------------|--------------------|------------|-----------|-----|----|
| Mode d'adressage étendu | | non | | | |
| Profil maître AS-i | | M2; M3; M4 | | | |
| Profil AS-i | | S-3.F | | | |
| Configuration E/S AS-i [hex] | | 3 | | | |
| Code ID AS-i [hex] | | F | | | |
| Affectation des bits de données | bit de données | D0 | D1 | D2 | D3 |
| | Connecteur femelle | I-1 | I-1 / I-2 | O-3 | - |
| | broche | 4 | 2 / 4 | - | - |

Données mécaniques

| | | |
|---|-----------|--|
| Poids [g] | | 245 |
| Boîtier | | rectangulaire |
| Type de montage | | Interface AS-i pour les embases pour câble plat avec alimentation externe ou presse-étoupe |
| Dimensions [mm] | | 85 x 45 x 50 |
| Matières | | boîtier: PBT |
| Système pneumatique | | 1 x électrovanne à siège 4/2 |
| Plage de pression de fonctionnement | 3...8 bar | 0,3...0,8 MPa |
| Remarque sur la plage de pression de fonctionnement | | y inclus pics de pression possibles |
| Débit à 6/5 bar [l/min] | | 500 |
| Débit à 6/0 bar [l/min] | | 700 |
| Fluide admissible | | filtré (5 µm) ; lubrifié (ISO-VG10) ou non lubrifié |

AC2048



AirBox AS-Interface

AirBox 2DI 1PO M12

| | | |
|---------------------------------|---------------------------------|---------------|
| Vide à 90 % avec air auxiliaire | 3...8 bar | 0,3...0,8 MPa |
| Système Legris | Legris LF 3000/8 / LF 3000/4 | |
| Echappement | échappement avec filtre intégré | |

Afficheurs / éléments de service

| | | |
|------------|----------------|------------|
| Indication | fonctionnement | LED, vert |
| | Fonction | LED, jaune |

Raccordement électrique

| | |
|------------------------|--------------|
| Raccordement au module | Câbles plats |
|------------------------|--------------|

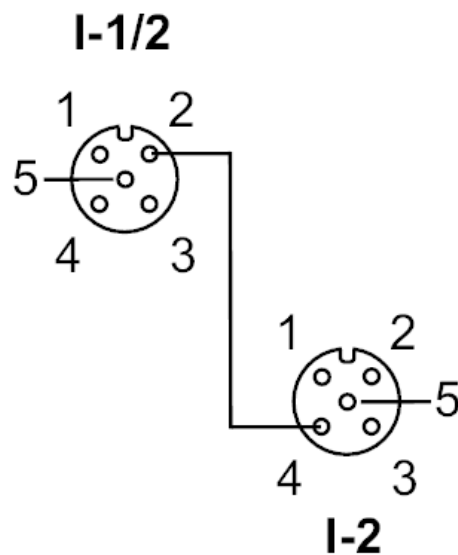
Remarques

| | | |
|-------------------|---|--|
| Remarques | Veuillez prendre en compte les notes sur l'air comprimé et CEM/ESD sous « Téléchargements » | |
| Unité d'emballage | 1 pièces | |

Raccordement électrique

par embrochage dans l'embase, FK-E / PG:

Raccordement



Connecteur: M12

| | |
|---|------------------------------|
| | entrée |
| | Connecteur femelle I-1/2 |
| 1 | Alimentation des capteurs L+ |
| 2 | entrée de données 2 |
| 3 | Alimentation des capteurs L- |
| 4 | entrée de données 1 |
| 5 | non utilisé |
| | Connecteur femelle I-2 |
| 1 | Alimentation des capteurs L+ |
| 2 | non utilisé |
| 3 | Alimentation des capteurs L- |
| 4 | entrée de données 2 |
| 5 | non utilisé |