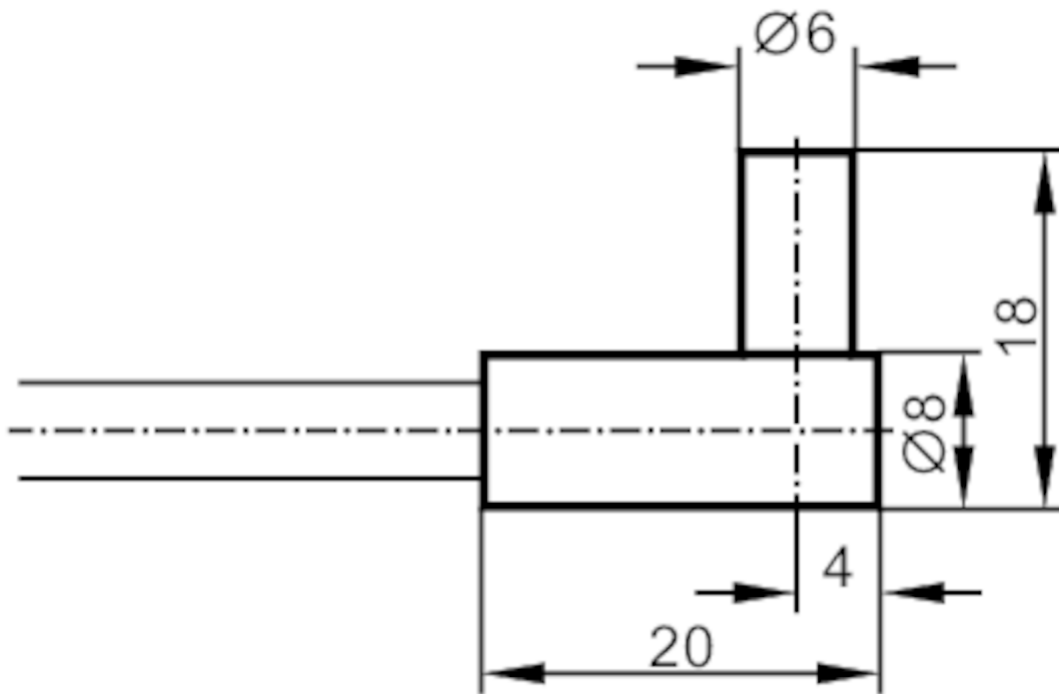




Kuituoptinen lähetin/vastaanotinpari

FE-30-P-A-R6/2m

Artikkeli ei enää saatavana - siirry arkistoon



Sovellutus

Toimintaperiaate Lähetin/vastaanotinpari

Tunnistusalue

Tuntoetäisyys kuituoptiikkavahvistimella tyyppi OIF

OIF

Tuntoetäisyys kuituoptikka [mm] 240

Käyttöolosuhteet

Ympäristölämpötila [°C] -20...80

Mekaaniset tiedot

Tuntopään tyyppi	kulmamalli
Kokonaispituus [mm]	2000
Minimi taivutussäde [mm]	30
Materiaalit	Adapteri: PA
Kuitumateriaali	lasi
Tuntopään materiaali	alumiini
Kuitukaapelivaipan materiaali	PVC

E20330



Kuituoptinen lähetin/vastaanotinpari

FE-30-P-A-R6/2m

Huomautuksia

Pakkausyksikkö

1 kpl

Artikkeli ei enää saatavana - siirry arkistoon