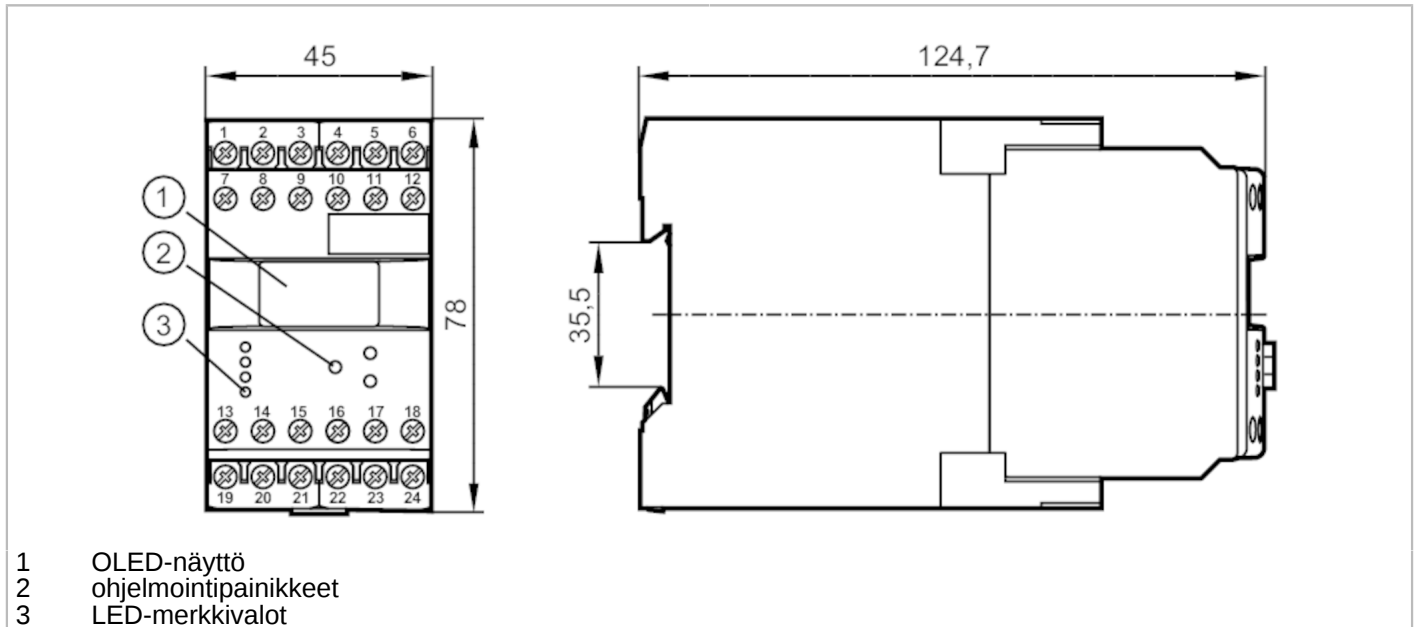


DW2503



Ohjelmoitava taajuus/virtamuunnin

MONITOR/FA-1 /100-240VAC/DC



- 1 OLED-näyttö
- 2 ohjelmointipainikkeet
- 3 LED-merkkivalot



Tuotteen ominaisuudet

Kotelo	DIN-kiskoon asennettava kotelo
Mitat [mm]	78 x 45 x 124,7

Sovellutus

Sovellutus	Pulssijonojen muuntaminen analogiasignaaleiksi
------------	--

Sähköiset tiedot

Nimellisjännite AC [V]	110...240
Nimellisjännite DC [V]	27
Nimellisjännitteen toleranssi [%]	< 10
Käyttöjännitteen toleranssi 2 [%]	20...10
Nimellistaajuus AC [Hz]	50...60
Maks. tehontarve [VA]	8
Tehonkulutus [W]	5
Lisäjännitesyöttö antureille DC [V]	19,6...27,7; (SELV, ≤ 150 mA)

Tulot / lähdöt

Tulojen ja lähtöjen lukumäärä	Analogialähtöjen lukumäärä: 1; Rähtöjen lukumäärä: 1
-------------------------------	--

Lähdöt

Rähtöjen lukumäärä	1
Analogialähtöjen lukumäärä	1
Analogiavirtalähtö [mA]	4...20
Analogijännitelähtö [V]	0...10

Mittaus- / asettelualue

Asettelualue Hz [Hz]	0...10000
Asettelualue [Imp/min]	0...60000

DW2503



Ohjelmoitava taajuus/virtamuunnin

MONITOR/FA-1 /100-240VAC/DC

Käyttöolosuhteet		
Ympäristölämpötila [°C]	-40...60	
Varastointilämpötila [°C]	-40...85	
Sallittu suht. ilmankosteus [%]	80; (40 °C: 50 %)	
Suojausluokka	IP 50	
Suojausluokka, liittimet	IP 20	
Hyväksynät / testit		
EMC	EN 61010	2011
	EMV 89/336/EWG	
	EN 61000-6-2	2005
	EN 61000-6-4	2007
Mekaaniset tiedot		
Paino [g]	379	
Kotelo	DIN-kiskoon asennettava kotelo	
Mitat [mm]	78 x 45 x 124,7	
Materiaalit	muovi	
Näytöt / käyttöelementit		
Näyttö	Tilanosoitus	OLED-näyttö, 128 x 64 pikseliä itsevalaiseva
		LED, vihreä
Huomautuksia		
Huomautuksia	laite on ylijänniteluokan II mukainen; likaantumisaste 2	



Ohjelmoitava taajuus/virtamuunnin

MONITOR/FA-1 /100-240VAC/DC

Sähköinen liitäntä

kaksoisliittimet: 2 x ...2,5 mm²; AWG 14

1	24 V DC Käyttöjännite (L-)
2	24 V DC Käyttöjännite (L+)
3	Jännitesyöttö Transistorilähdöt (L+)
4	Anturisignaali pnp
5	DC Anturien jännitesyöttö (L+)
6	DC Anturien jännitesyöttö (L-)
7	AC Käyttöjännite (L)
8	AC Käyttöjännite (N)
9	ei käytössä
10	Anturisignaali npn
11	nollaus pnp
12	Transistorilähtö pnp
13	rele yhteinen
14	rele sulkeutuva
15	rele avautuva
16	ei käytössä
17	ei käytössä
18	ei käytössä
19	ei käytössä
20	ei käytössä
21	ei käytössä
22	analogialähtö (mA)
23	analogialähtö (GND)
24	analogialähtö (V)