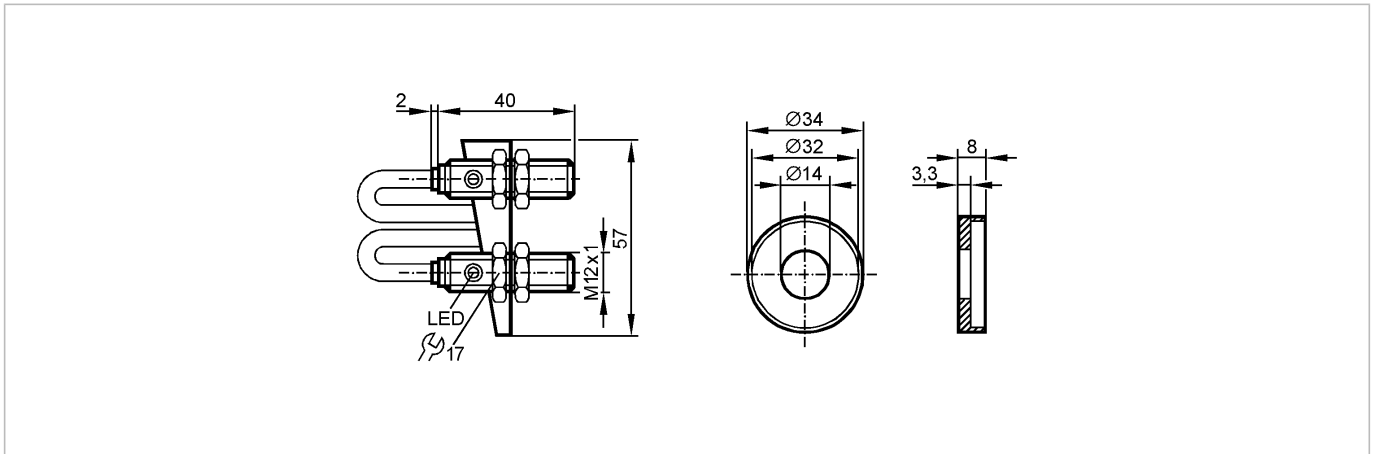


IF7003

IFC2004DARKG/US-D-S

Induktive Sensoren



Produktmerkmale

Induktiver Sensor
Kunststoffgewinde M12 x 1
Steckverbindung
Doppelsensor
mit Target
Schaltabstand 4 mm; [nb] nicht bündig einbaubar

Einsatzbereich

Einsatzbereich	für Ventile 38...63,5 (NW 40...65)
----------------	------------------------------------

Elektrische Daten

Elektrische Ausführung	DC PNP/NPN
Betriebsspannung [V]	10...36 DC
Schutzklasse	II
Verpolungsschutz	ja

Ausgänge

Ausgangsfunktion	Schließer
Spannungsabfall [V]	< 4,6; je Sensor
Mindestlaststrom [mA]	4
Reststrom [mA]	< 0,6; je Sensor
Strombelastbarkeit [mA]	150; je Sensor
Kurzschlusschutz	getaktet
Überlastfest	ja
Schaltfrequenz [Hz]	1500

Erfassungsbereich

Schaltabstand [mm]	4
Realschaltabstand (Sr) [mm]	4 ± 10 %
Arbeitsabstand [mm]	0...3,25

Genauigkeit / Abweichungen

Korrekturfaktoren	Stahl (St37) = 1 / V2A ca. 0,7 / Ms ca. 0,4 / Al ca. 0,3 / Cu ca. 0,2
Hysterese [% von Sr]	1...15
Schaltpunktdrift [% von Sr]	-10...10

Umgebungsbedingungen

Umgebungstemperatur [°C]	-25...80
--------------------------	----------

IF7003

IFC2004DARKG/US-D-S

Induktive Sensoren

Schutzart	IP 67
-----------	-------

Zulassungen / Prüfungen

EMV	EN 60947-5-2 EN 55011:	Klasse B
MTTF [Jahre]		1356

Mechanische Daten

Einbauart	nicht bündig einbaubar
Gehäusewerkstoffe	PBT; Target: V2A (1.4301)
Gewicht [kg]	0,14

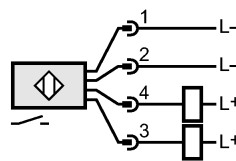
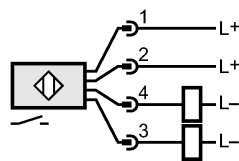
Anzeigen / Bedienelemente

Schaltzustandsanzeige	LED	gelb
-----------------------	-----	------

Elektrischer Anschluss

Anschluss	M12-Steckverbindung; Kontakte vergoldet
-----------	-----------------------------------------

Anschlussbelegung



2-3: High
1-4: Low

Zubehör

Zubehör (mitgeliefert)	2 Befestigungsschrauben; Schaltnocken
------------------------	---------------------------------------

Bemerkungen

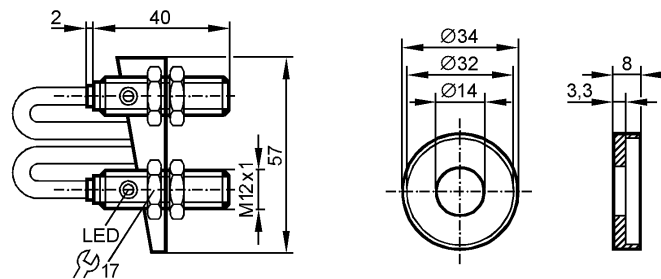
Bemerkungen	Achtung: Die Sensoren werden mit der beigefügten Schaltnocke (Target) eingestellt. Wenn eine ältere Schaltnocke verwendet wird, besteht die Gefahr einer mechanischen Beschädigung der Sensoren, wenn sie vor Verwendung nicht richtig eingestellt sind.
-------------	----------------------------------------------------------------------------------------------------------------------------------------------------------------------------------------------------------------------------------------------------------

Verpackungseinheit [Stück]	1
----------------------------	---

IF7003

IFC2004DARKG/US-D-S

Inductive sensors



Product characteristics

Inductive sensor
Plastic thread M12 x 1
Connector
Dual sensor
with target
Sensing range 4 mm; [nf] non-flush mountable

Application

Application	for valves 38...63.5 (NW 40...65)
-------------	-----------------------------------

Electrical data

Electrical design	DC PNP/NPN
Operating voltage [V]	10...36 DC
Protection class	II
Reverse polarity protection	yes

Outputs

Output function	normally open
Voltage drop [V]	< 4.6; per Sensor
Minimum load current [mA]	4
Leakage current [mA]	< 0.6; per Sensor
Current rating [mA]	150; per Sensor
Short-circuit protection	pulsed
Overload protection	yes
Switching frequency [Hz]	1500

Range

Sensing range [mm]	4
Real sensing range (Sr) [mm]	4 ± 10 %
Operating distance [mm]	0...3.25

Accuracy / deviations

Correction factors	mild steel = 1 / stainless steel approx. 0.7 / brass approx. 0.4 / Al approx. 0.3 / Cu approx. 0.2
Hysteresis [% of Sr]	1...15
Switch-point drift [% of Sr]	-10...10

Environment

IF7003

IFC2004DARKG/US-D-S

Inductive sensors

Ambient temperature	[°C]	-25...80
Protection		IP 67

Tests / approvals

EMC		EN 60947-5-2 EN 55011:	class B
MTTF	[Years]		1356

Mechanical data

Mounting		non-flush mountable
Housing materials		PBT; target: stainless steel (304S15)
Weight	[kg]	0.14

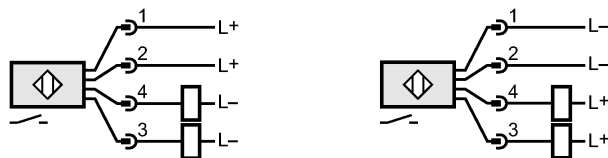
Displays / operating elements

Output status indication	LED	yellow
--------------------------	-----	--------

Electrical connection

Connection		M12 connector; Gold-plated contacts
------------	--	-------------------------------------

Wiring



2-3: High
1-4: Low

Accessories

Accessories (included)		2 mounting screws; Target puck
------------------------	--	--------------------------------

Remarks

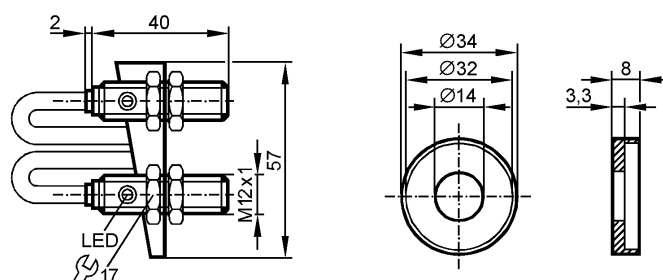
Remarks		Please note: The proximity switches have been adjusted with the enclosed target flag. If an older type of target flag is used, there is a risk of mechanical damage to the sensor if they are not adjusted properly before use.
---------	--	---------------------------------------------------------------------------------------------------------------------------------------------------------------------------------------------------------------------------------

Pack quantity	[piece]	1
---------------	---------	---

IF7003

IFC2004DARKG/US-D-S

Détecteurs inductifs


Caractéristiques du produit

Détecteur inductif

Filetage plastique M12 x 1

Raccordement par connecteur

Détecteur double

avec cible

Portée 4 mm; [nb] non encastrable

Application

Application

pour vannes 38...63,5 (DN 40...65)

Données électriques

Technologie

DC PNP/NPN

Tension d'alimentation [V]

10...36 DC

Classe de protection

II

Protection contre l'inversion de polarité

oui

Sorties

Sortie

normalement ouvert

Chute de tension [V]

< 4,6; par capteur

Courant de sortie minimum [mA]

4

Courant résiduel [mA]

< 0,6; par capteur

Courant de sortie [mA]

150; par capteur

Protection courts-circuits

pulsé

Protection surcharges

oui

Fréquence de commutation [Hz]

1500

Portée

Portée [mm]

4

Portée réelle (Sr) [mm]

4 ± 10 %

Portée de travail [mm]

0...3,25

Exactitude / dérives

Facteurs de correction

acier doux = 1 / inox env. 0,7 / laiton env. 0,4 / aluminium env. 0,3 / cuivre env. 0,2

Hystérésis [% de Sr]

1...15

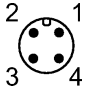
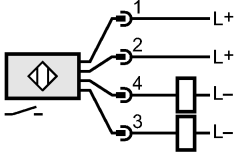
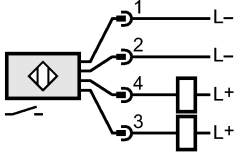
Dérive du point de commutation [% de Sr]

-10...10

IF7003

IFC2004DARKG/US-D-S

Détecteurs inductifs

Conditions d'utilisation	
Température ambiante [°C]	-25...80
Protection	IP 67
Tests / Homologations	
CEM	EN 60947-5-2 EN 55011: classe B
MTTF [Années]	1356
Données mécaniques	
Montage	non encastrable
Matières boîtier	PBT; Cible: inox (1.4301 / 304)
Poids [kg]	0,14
Afficheurs / éléments de service	
Indication de commutation LED	jaune
Raccordement électrique	
Raccordement	Connecteur M12; Contacts dorés
Branchement    <p>2-3: High 1-4: Low</p>	
Accessoires	
Accessoires (fournis)	2 vis; Came porte-drapeaux
Remarques	
Remarques	Attention: Les détecteurs de proximité sont réglés avec la came fournie (cible). Si une ancienne came est utilisée, il y a le risque d'un dommage mécanique des détecteurs s'ils ne sont pas réglés correctement avant l'emploi.
Quantité [pièce]	1