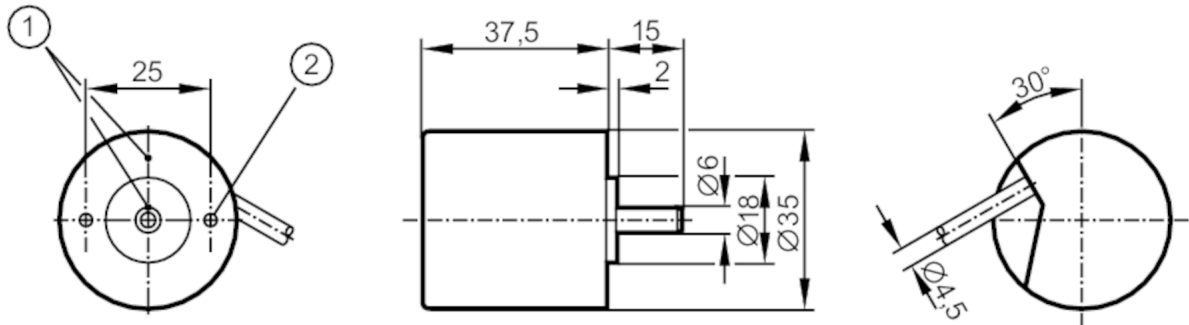


Artículo descatalogado



- 1 Posición de referencia
2 M3 profundidad 5 mm

Características del producto

| | |
|-----------------------|--------------|
| Resolución | 250 impulsos |
| Versión del eje | eje macizo |
| Diámetro del eje [mm] | 6 |

Datos eléctricos

| | |
|-----------------------------|------------|
| Tensión de alimentación [V] | 10...30 DC |
| Consumo de corriente [mA] | 150 |

Salidas

| | |
|------------------------------------------|--------|
| Alimentación | HTL |
| Corriente máxima por cada salida [mA] | 50 |
| Frecuencia de conmutación [kHz] | 160 |
| Tipo de protección contra cortocircuitos | < 60 s |
| Desfase canal A y B [°] | 90 |

Rango de configuración / medición

| | |
|------------|--------------|
| Resolución | 250 impulsos |
|------------|--------------|

Condiciones ambientales

| | |
|-------------------------------------------|----------|
| Temperatura ambiente [°C] | -30...70 |
| Temperatura ambiente (en movimiento) [°C] | -10...70 |
| Humedad relativa del aire máx. [%] | 75 |
| Grado de protección | IP 66 |

Homologaciones / pruebas

| | |
|---------------------------|---------------------|
| Resistencia a choques | 100 g (6 ms) |
| Resistencia a vibraciones | 10 g (55...2000 Hz) |
| MTTF [años] | 190 |

RB6061



Encóder incremental con eje macizo

RB-0250-I24/L3I

| Datos mecánicos | | |
|------------------------------------------|---------|-----------------|
| Peso | [g] | 319,6 |
| Dimensiones | [mm] | Ø 35 / L = 52,5 |
| Materiales | | aluminio |
| Velocidad de rotación máx. mecánica | [U/min] | 10000 |
| Par de apriete inicial máx. | [Nm] | 1 |
| Temperatura de referencia par de apriete | [°C] | 20 |
| Versión del eje | | eje macizo |
| Diámetro del eje | [mm] | 6 |
| Material del eje | | 1.4104 (acero) |
| Carga máx. axial en el extremo del eje | [N] | 5 |
| Carga máx. radial en el extremo del eje | [N] | 10 |

| Notas | |
|-------------------|---------|
| Cantidad por pack | 1 unid. |

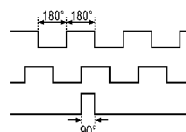
Conexión eléctrica

Cable: 3 m, PVC

| | |
|----------|---------------|
| blanco | A |
| verde | B |
| amarillo | índice 0 |
| marrón | 10...30V (Up) |
| gris | 0V (Un) |
| pantalla | Carcasa |

Diagramas y curvas

Diagrama de impulsos



Salida A
Salida B
índice 0