



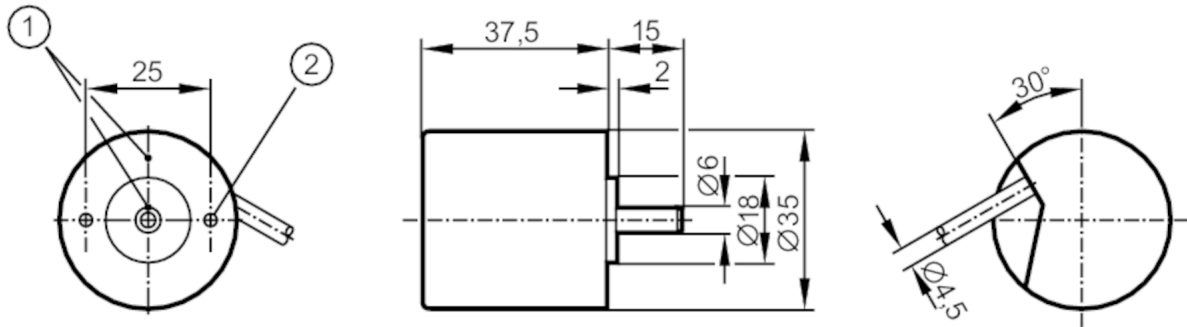
Encóder incremental con eje macizo

RB-0400-I24/L6

Este artículo ya no está disponible - ficha de archivo

Artículos alternativos: RB3500

Al seleccionar un artículo alternativo tenga en cuenta que los datos técnicos pueden variar.



- 1 Posición de referencia
2 M3 profundidad 5 mm



Características del producto

Resolución	400 impulsos
Versión del eje	eje macizo
Diámetro del eje [mm]	6

Campo de aplicación

Principio de funcionamiento	incremental
-----------------------------	-------------

Datos eléctricos

Tensión de alimentación [V]	10...30 DC
Consumo de corriente [mA]	150

Salidas

Alimentación	HTL
Corriente máxima por cada salida [mA]	50
Frecuencia de conmutación [kHz]	160
Tipo de protección contra cortocircuitos	< 60 s
Desfase canal A y B [°]	90

Rango de configuración / medición

Resolución	400 impulsos
------------	--------------

Condiciones ambientales

Temperatura ambiente [°C]	-30...70
Humedad relativa del aire máx. [%]	75; (brevemente: 95 %)
Grado de protección	IP 64

RB6028



Encóder incremental con eje macizo

RB-0400-I24/L6

Homologaciones / pruebas		
Resistencia a choques		100 g (6 ms)
Resistencia a vibraciones		10 g (55...2000 Hz)
Datos mecánicos		
Peso	[g]	440,4
Dimensiones	[mm]	Ø 35 / L = 52,5
Materiales		aluminio
Velocidad de rotación máx. mecánica	[U/min]	10000
Par de apriete inicial máx.	[Nm]	1
Temperatura de referencia par de apriete	[°C]	20
Versión del eje		eje macizo
Diámetro del eje	[mm]	6
Material del eje		1.4104 (acero)
Carga máx. axial en el extremo del eje	[N]	5
Carga máx. radial en el extremo del eje	[N]	10

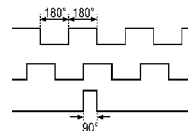
Conexión eléctrica

Cable: 6 m, PUR; radial, puede usarse axialmente

marrón	A
verde	0 V A
gris	B
rosa	0 V B
rojo	índice 0
negro	0 V índice 0
marrón / verde	L+ (Up)
blanco / verde	L- 0 V (Un)
violeta	Avería invertido
pantalla	Carcasa

Diagramas y curvas

Diagrama de impulsos



Salida A

Salida B

índice 0