

RA6004



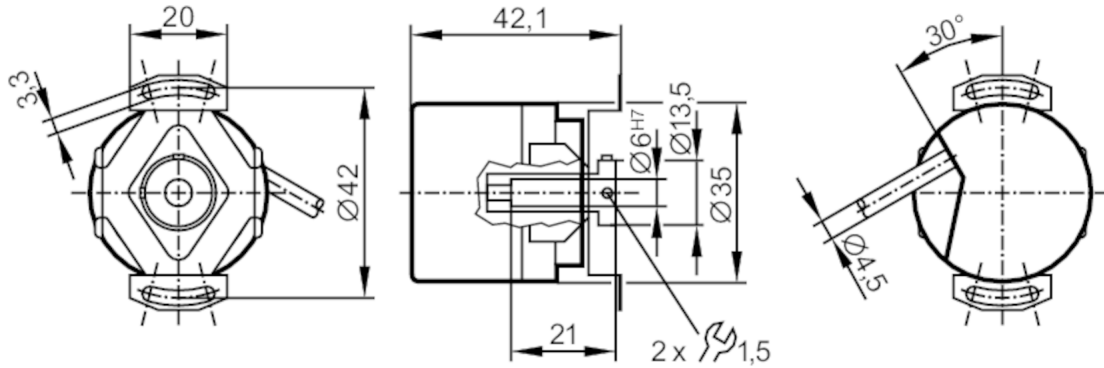
Encóder incremental con eje hueco

RA-0030-I24/N6

Este artículo ya no está disponible - ficha de archivo

Artículos alternativos: RA3101 + EVC546

Al seleccionar un artículo alternativo tenga en cuenta que los datos técnicos pueden variar.



Características del producto

Resolución 30 impulsos

Campo de aplicación

Principio de funcionamiento incremental

Datos eléctricos

Tensión de alimentación [V] 10...30 DC

Consumo de corriente [mA] 150

Salidas

Alimentación HTL

Corriente máxima por cada salida [mA] 50

Frecuencia de conmutación [kHz] 160

Tipo de protección contra cortocircuitos < 60 s

Desfase canal A y B [°] 90

Rango de configuración / medición

Resolución 30 impulsos

Condiciones ambientales

Temperatura ambiente [°C] -30...70

Humedad relativa del aire máx. [%] 75; (brevemente: 95 %)

Grado de protección IP 64

Homologaciones / pruebas

Resistencia a choques 100 g (6 ms)

Resistencia a vibraciones 10 g (55...2000 Hz)

RA6004



Encóder incremental con eje hueco

RA-0030-I24/N6

Datos mecánicos		
Peso	[g]	490
Dimensiones	[mm]	Ø 35 / L = 42,1
Materiales		aluminio
Velocidad de rotación máx. mecánica	[U/min]	10000
Par de apriete inicial máx.	[Nm]	2,5
Temperatura de referencia par de apriete	[°C]	20
Versión del eje		Eje hueco unidireccional
Diámetro del eje	[mm]	6
Tolerancia del eje		H7
Material del eje		1.4104 (acero)
Profundidad de instalación del eje	[mm]	6...21
Desplazamiento axial máx. del eje	[mm]	0,5

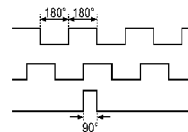
Conexión eléctrica

Cable: 6 m, PUR; radial, puede usarse axialmente

marrón	A
verde	0 V A
gris	B
rosa	0 V B
rojo	índice 0
negro	0 V índice 0
marrón / verde	L+ (Up)
blanco / verde	L- 0V (Un)
violeta	Avería invertido
pantalla	Carcasa

Diagramas y curvas

Diagrama de impulsos



Salida A
Salida B
índice 0